

**Agreste** Franche-Comté

LA STATISTIQUE AGRICOLE

# Haute-Saône

## Mémento 2006

NOVEMBRE 2006 - N° 113



Liberté • Égalité • Fraternité  
RÉPUBLIQUE FRANÇAISE

MINISTÈRE  
DE L'AGRICULTURE  
ET DE LA PÊCHE

# Carte d'identité



## Géographie

**539 005** hectares de superficie totale

**185 m** d'altitude minimale (confluent Saône/Ognon)

**1 216 m** d'altitude maximale au Ballon de Servance

Source : IGN

## Découpage administratif

**2** arrondissements

**32** cantons

**545** communes

*dont 509 communes rurales*

Source : INSEE

## Population

**229 732** habitants

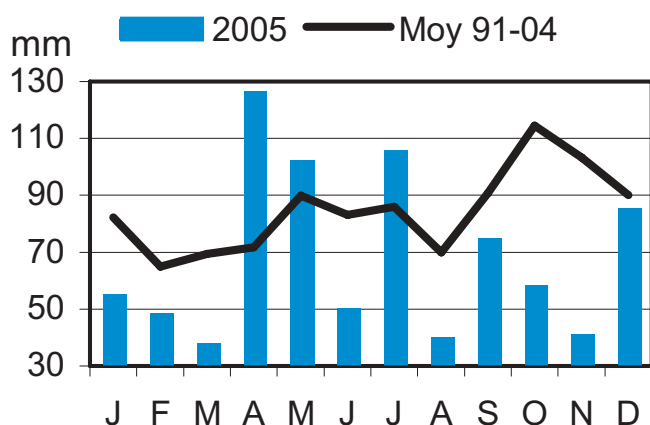
*dont 56% dans les communes rurales*

*Densité : 43 habitants au km<sup>2</sup>*

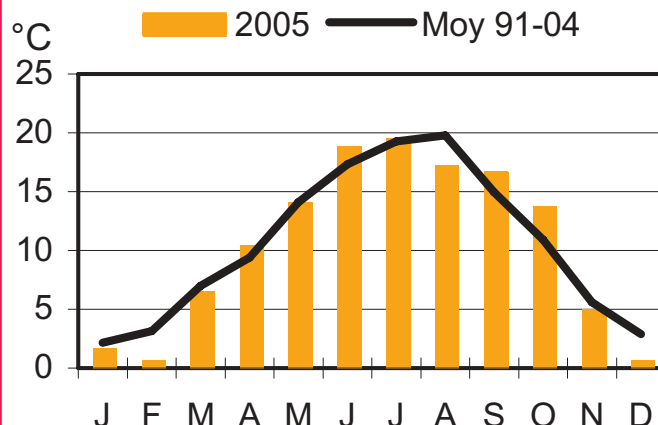
Source : INSEE Recensement de la Population 1999

## Climat

### Pluviométrie

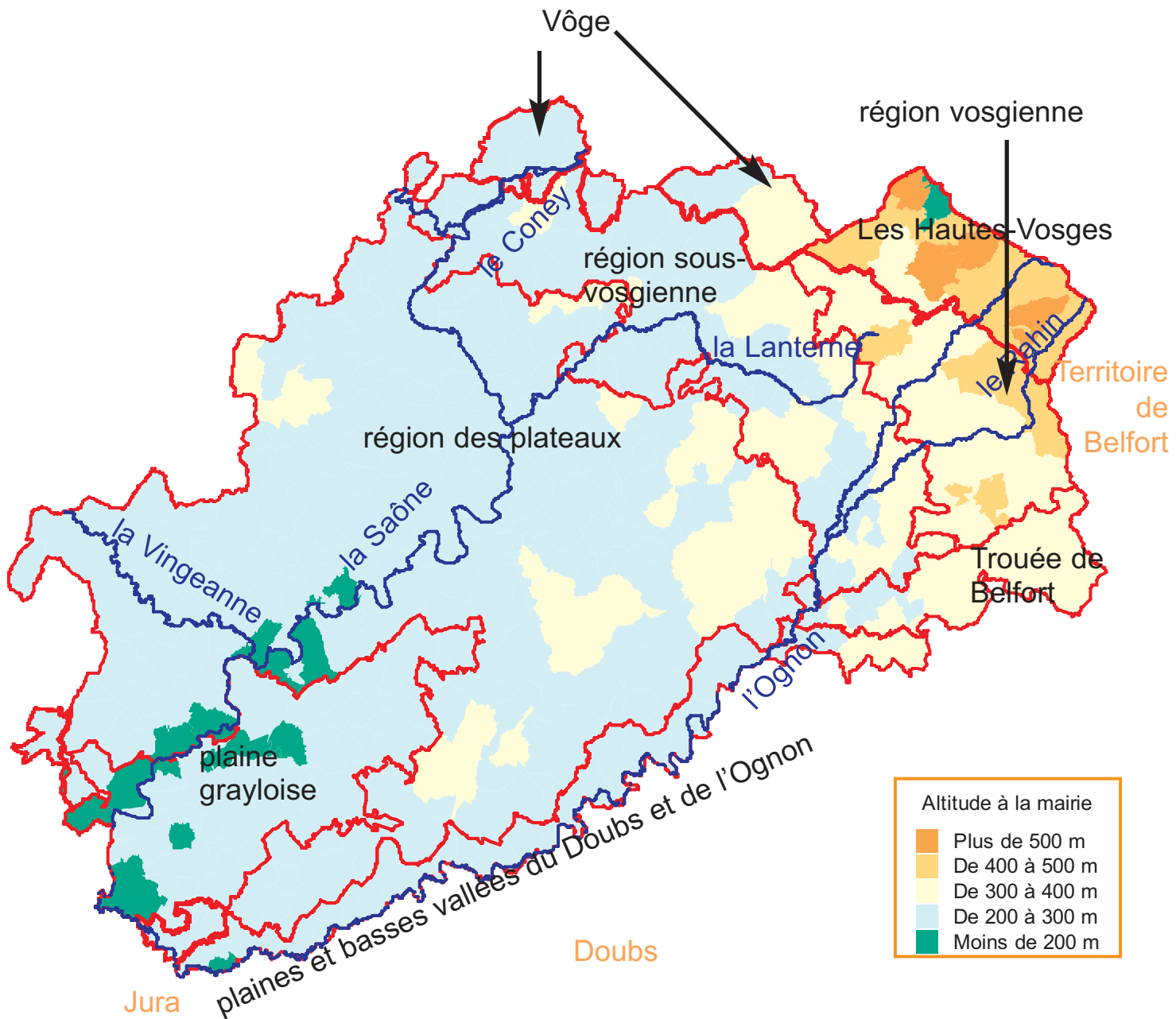


### Température moyenne



Source : Météo France 2005

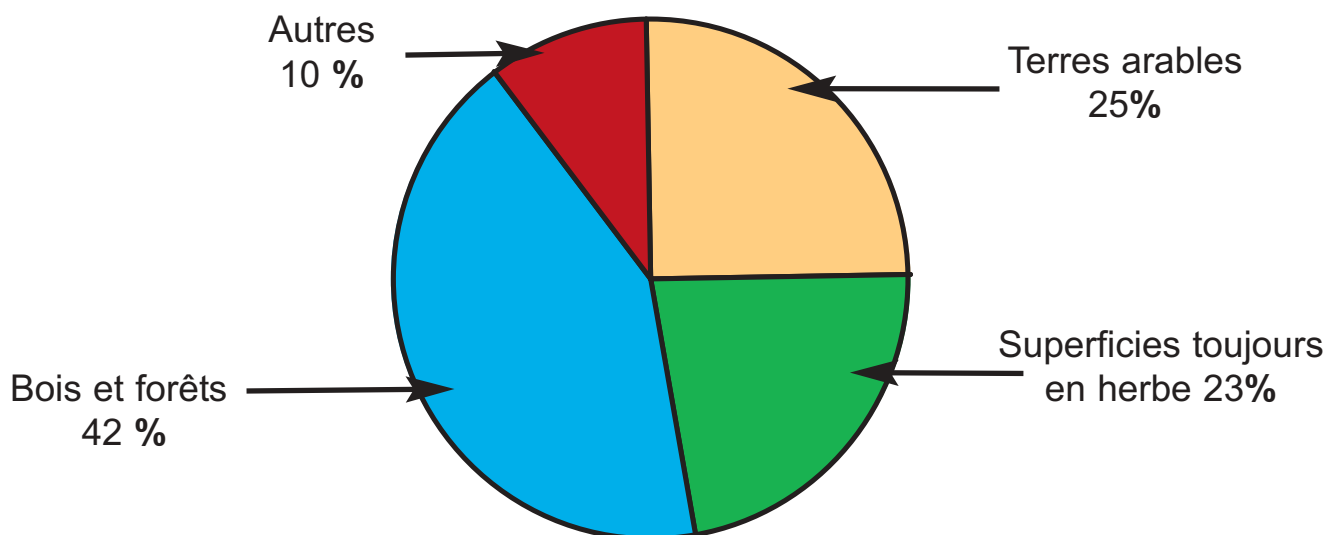
# Les régions agricoles



BD CARTO®  
© IGN – Paris – 2002  
DRAF Franche-Comté (SRSA), juillet, 2006  
Reproduction interdite  
Licence N° CUEF-02-006



## Près de la moitié du territoire est recouvert de forêt



Source : SCEES - Statistique agricole semi-définitive 2005

Utilisation du territoire	Surface (ha)
<b>Superficie agricole utilisée</b>	<b>257 150</b>
<i>dont</i> <b>terres arables</b>	<b>131 679</b>
<i>dont</i> céréales	70 720
oléagineux	20 685
cultures fourragères	11 023
prairies artificielles et temporaires	19 700
jachères	7 700
<b>superficies toujours en herbe</b>	<b>121 376</b>
<b>vignes</b>	<b>100</b>
<b>Bois et forêts</b> (y. c. peupleraies)	<b>227 550</b>
<b>Autres</b> (territoire non agricole, territoire agricole non cultivé... )	<b>54 305</b>
<b>Superficie totale</b>	<b>539 005</b>

Source : SCEES - Statistique agricole semi-définitive 2005





**Emploi total au 31/12/2004 : 81 773 emplois**

dont 28% travaillent dans une commune rurale

dont 7% travaillent dans le secteur de l'agriculture et de la forêt

Source : INSEE - Estimation d'emploi 2004 et recensement de la population 1999

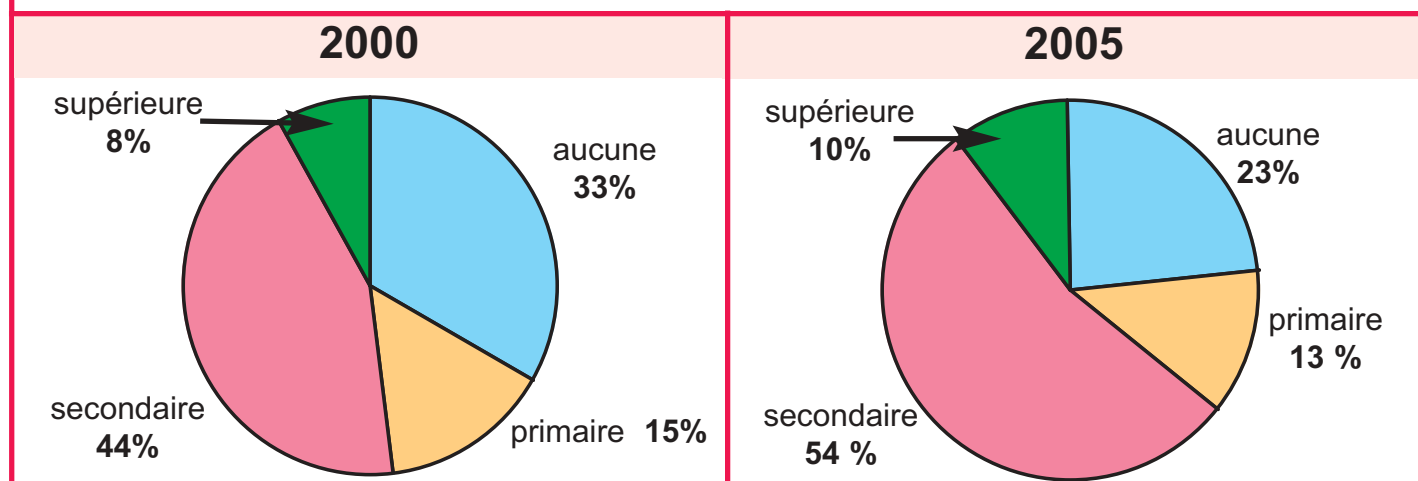
## Emploi des exploitations agricoles professionnelles

	2005		2000
	Nombre d'emplois	UTA*	UTA*
Chefs et coexploitants	2 600	2 520	2 736
Conjoints	700	410	601
Autres actifs familiaux	400	190	221
<b>Emplois familiaux</b>	<b>3 700</b>	<b>3 120</b>	<b>3 559</b>
Salariés permanents	400	320	330
Salariés saisonniers	-	160	198
ETA - CUMA	-	20	24
<b>Total</b>	<b>4 100</b>	<b>3 620</b>	<b>4 111</b>

\* UTA : définition page 16

Source : SCEES - Recensement agricole 2000 et enquête structure des exploitations 2005

## Formation agricole initiale des chefs et coexploitants (exploitations professionnelles)



Source : SCEES - Recensement agricole 2000 et enquête structure des exploitation 2005

# Structure des exploitations



## Évolution annuelle du nombre d'exploitations

période	Ensemble des exploitations		Exploitations professionnelles	
	Haute-Saône	Franche-Comté	Haute-Saône	Franche-Comté
1988 - 2000	- 3,7%	- 3,5%	- 3,6%	- 3,0%
2000 - 2005	- 4,5%	- 3,9%	- 2,5%	- 2,4%

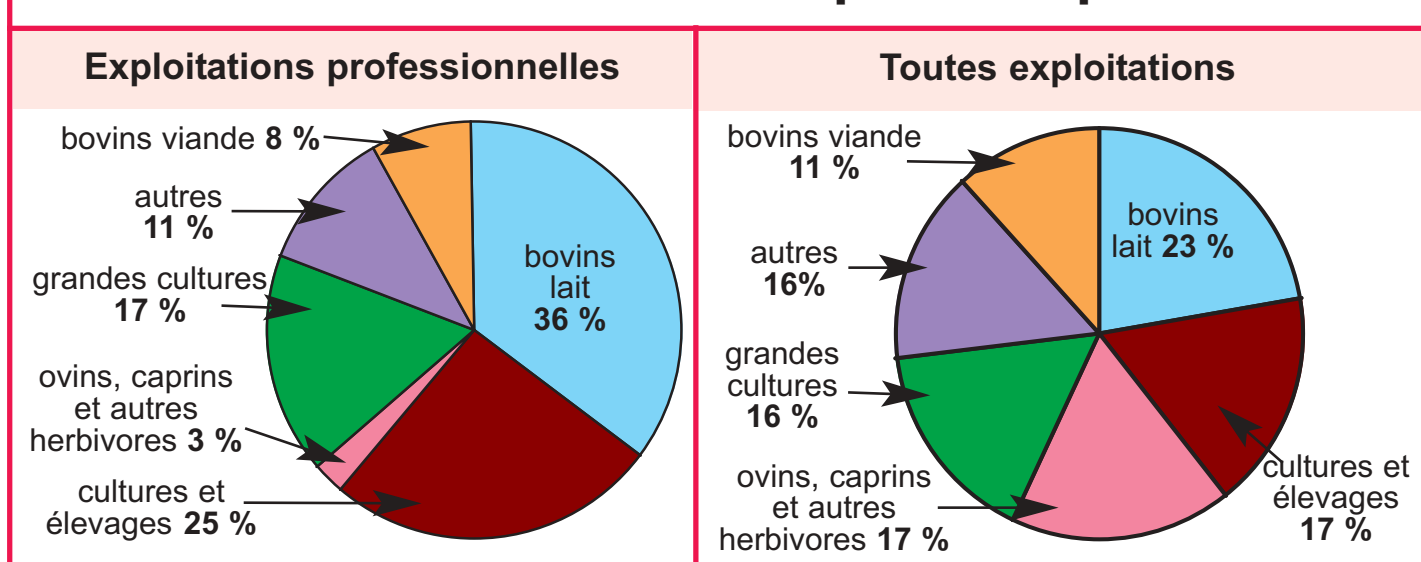
Source : SCEES - RA 1988, 2000 et enquête structure des exploitations 2005

## Taille des exploitations

55% des exploitations professionnelles dépassent les 100 ha	Toutes exploitations		Exploitations professionnelles	
	2000	2005	2000	2005
moins de 5 ha (y compris 0 ha)	910	590	80	90
de 5 à moins de 20 ha	540	450	10	20
de 20 à moins de 50 ha	520	240	300	110
de 50 à moins de 75 ha	430	350	370	290
de 75 à moins de 100 ha	370	310	360	310
de 100 à moins de 200 ha	760	780	750	760
200 ha et plus	190	240	190	240
<b>Ensemble</b>	<b>3 720</b>	<b>2 960</b>	<b>2 060</b>	<b>1 820</b>

Source : SCEES - Recensement agricole 2000 et enquête structure des exploitations 2005

## Orientation technico-économique des exploitations

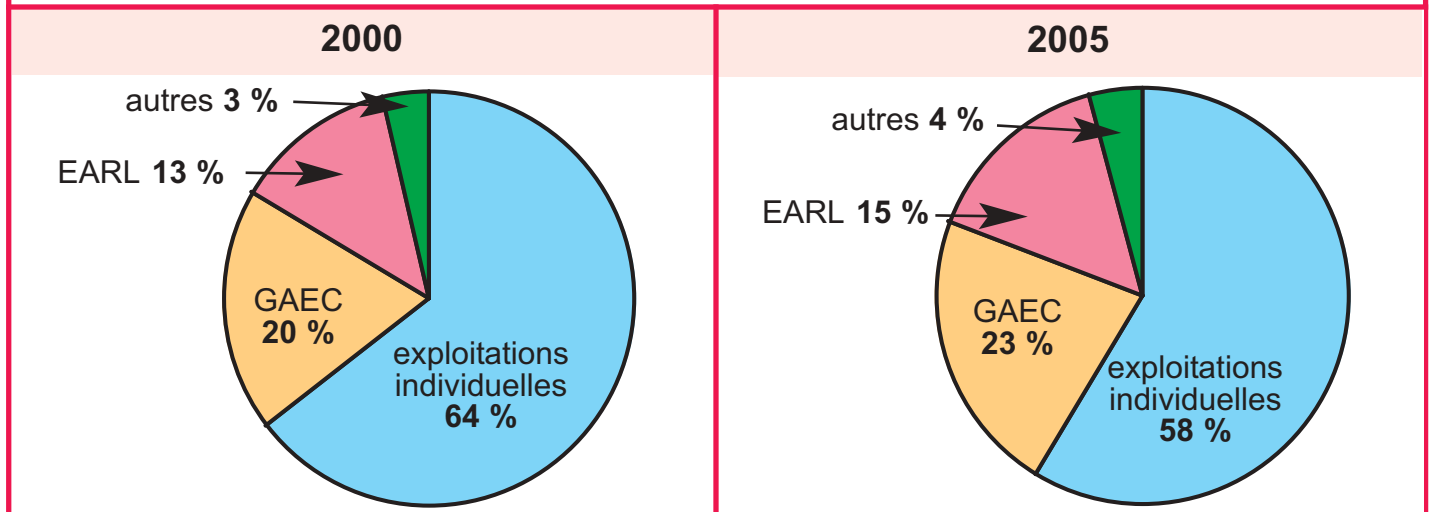


Source : SCEES - Enquête structure des exploitations 2005



## Structure des exploitations professionnelles

### Statut



Source : SCEES - Recensement agricole 2000 et enquête structure des exploitations 2005

### Âge des chefs d'exploitation et des coexploitants

	2000	2005
moins de 30 ans	326	199
30 à 39 ans	720	671
40 à 49 ans	859	841
50 à 59 ans	852	787
60 ans et plus	89	101
<b>Ensemble</b>	<b>2 846</b>	<b>2 599</b>

Source : SCEES - Recensement agricole 2000 et enquête structure des exploitations 2005

### Succession des exploitations

**68%** des exploitations professionnelles, dont **le chef ou un coexploitant a 50 ans ou plus**, déclarent ne pas connaître leur repreneur. Leur SAU moyenne est de **126 ha**.

La SAU de ces exploitations représente **31%** de la SAU des exploitations du département.

Source : SCEES - Enquête Structure des exploitations 2005

# Productions végétales



Récoltes des exploitations	Surface (ha)	Rendement 2005 (q/ha)	Rdt moyen des 5 dernières années (q/ha)	Production (q)
<b>Céréales</b>				
blé tendre	33 900	67	68	2 271 300
orge et escourgeon	17 500	59	61	1 036 000
maïs grain	14 060	82	87	1 152 920
triticale	2 450	55	54	134 750
avoine	1 750	43	41	75 600
autres céréales	1 060	41	45	43 720
<b>Oléagineux</b>				
colza	16 188	30	31	485 640
soja	440	24	24	10 560
tournesol	4 040	28	26	113 120
<b>Cultures industrielles</b>				
betteraves à sucre	24	371	542	8 900
chanvre	1 160	48	43	55 680
<b>Fourrages</b>				
superf. toujours en herbe (y compris pacages collectifs)	121 376	56	46	6 811 184
prairies temporaires	17 500	68	63	1 190 000
maïs fourrage ensilage	11 000	125	119	1 375 000
prairies artificielles	2 200	87	88	191 000
<b>Viticulture</b>	Surface (ha)	Rendement 2005 (hl/ha)	Rdt moyen 5 dernières années (hl/ha)	Production de vin (hl)
<b>Vignes en production</b>	<b>150</b>	<b>37</b>	<b>38</b>	<b>5 500</b>
autres vins	150	37	38	5 500

Source : SCEES - SAA et statistique agricole semi-définitive 2005





# Productions animales

<b>Le cheptel des exploitations agricoles</b>	Effectif	Évolution depuis 2000 (%)
<b>Bovins</b>	<b>198 700</b>	- 4,5
dont vaches laitières	50 000	- 5,3
dont génisses laitières	32 500	- 5,0
dont vaches nourrices	26 200	- 3,0
<b>Porcins</b>	<b>31 400</b>	+ 6,5
<b>Ovins</b>	<b>47 450</b>	- 4,5
<b>Équidés</b>	<b>3 980</b>	0
<b>Volailles</b>	<b>197 000</b>	+ 56,3

Source : SCEES - SAA 2000 et statistique agricole semi-définitive 2005

<b>La production de viande</b>	Production en t (poids produit équivalent carcasse)
<b>Bovins (y compris veaux de boucherie)</b>	<b>15 564</b>
dont vaches de réforme	6 719
dont mâles non castrés	5 160
<b>Porcins</b>	<b>5 355</b>
<b>Ovins</b>	<b>721</b>
<b>Volailles</b>	<b>773</b>

Source : SCEES - Statistique agricole semi-définitive 2005

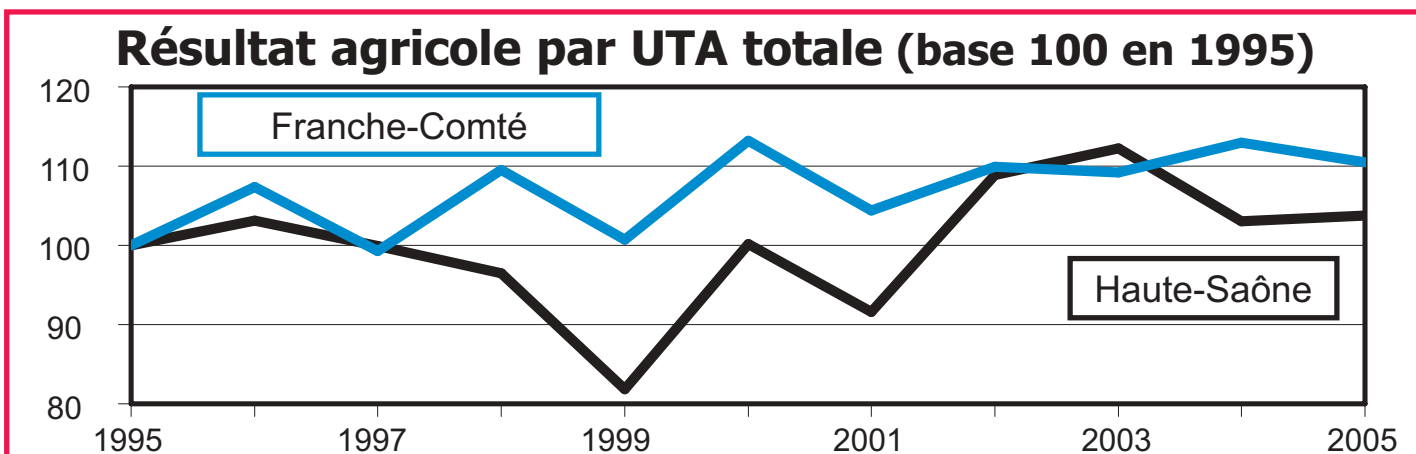
<b>La production de lait</b>	
Livraisons à l'industrie	273 793 hl
Nombre de livreurs	1 198
Lactation moyenne (vaches contrôlées)	6 840 kg/vache
Taux de matière grasse (lait collecté)	40,30 g/l
Taux de matière protéique (lait collecté)	33,80 g/l

Source : SCEES - Enquête annuelle lait 2005, contrôle laitier 2005

# Économie des exploitations



<b>Comptes des exploitations en millions d'€</b>	<b>2004 semi-définitif</b>	<b>2005 provisoire</b>
Produits végétaux	120,32	110,89
dont fourrages	45,27	44,50
dont céréales	46,35	40,43
+ Produits animaux	165,92	175,10
dont lait	88,64	87,10
dont veaux et gros bovins	59,41	70,26
+ Produits des services	15,13	15,40
<b>= Production des exploitations</b>	<b>301,37</b>	<b>301,39</b>
+ subventions sur les produits agricoles	54,63	55,85
<b>= Production totale au prix de base</b>	<b>356,00</b>	<b>357,24</b>
- consommations intermédiaires	206,07	207,81
<b>= Valeur ajoutée</b>	<b>149,93</b>	<b>149,43</b>
+ subventions d'exploitations	9,69	11,06
- consommation capital fixe	55,03	57,34
- impôts sur la production	7,50	7,61
<b>= Résultat agricole</b> (en million d'€)	<b>97,09</b>	<b>95,54</b>
- Autres charges (salaires, intérêts, fermages...)	34,55	33,18
<b>= Revenu Net d'Entreprise Agricole</b> (en million d'€)	<b>62,54</b>	<b>62,36</b>
<b>Résultat agricole par actif</b> (en UTA) (en millier d'€)	<b>20,95</b>	<b>21,49</b>



Source : SCEES - Comptes de l'agriculture

# Aides versées en 2005

<b>Installation</b>	Bénéficiaires	Montant en milliers d'€
Dotation Jeunes Agriculteurs (DJA)	37	658
Prêts bonifiés	118	441

<b>Modernisation</b>	Dossiers	Montant en milliers d'€
Prêts spéciaux modernisation	66	131
Aide à la maîtrise des pollutions d'origine agricole (PMPOA). Travaux de mise en conformité	82	334

<b>Aides directes aux productions</b>	Bénéficiaires	Montant en milliers d'€
Aides aux terres arables	1 961	35 878
	Animaux primés	Montant en milliers d'€
Prime au maintien du troupeau de vaches allaitantes (PMTVA)	19 151	5 834
Prime spéciale aux bovins mâles (PSBM)	31 641	6 101
Prime à l'abattage des bovins (PAB)	47 316	4 182
Prime à la brebis ou à la chèvre (PBC)	29 009	789

<b>Mesures agro-environnementales (MAE)</b>	Dossiers	Montant en milliers d'€
Indemnités compensatoires aux handicaps naturels (ICHN)	662	1 639
Prime herbagère agro-environnementale (PHAE)	675	3 090
Contrats d'Agriculture Durable (CAD) au titre des MAE (montant moyen alloué par exploitant)	91	6

Source : Système d'Information de Source Administrative (SISA), ONIC, DDAF

# Industries agro-alimentaires



<b>Entreprises de plus de 20 salariés</b>	Nombre	Effectif moyen de salariés sur l'année
<b>Ensemble</b>	<b>13</b>	<b>779</b>
dont Industrie laitière	6	383
Industrie des viandes	3	225
Fabrication d'aliments pour animaux	3	123

Source : SCEES - Enquête annuelle d'entreprise 2004

<b>Secteur laitier</b>	
<b>Établissements collecteurs de lait</b>	<b>7</b>
Lait collecté	1 821 266 hl
Prix moyen du lait collecté	30,44 €/hl
<b>Établissements transformateurs de lait</b>	<b>8</b>
Lait transformé	1 601 061 hl
Fabrication	
emmental	6 732 t
pâte molle de vache	9 368 t
fromages fondus	933 t

Source : SCEES - Enquête annuelle lait 2005

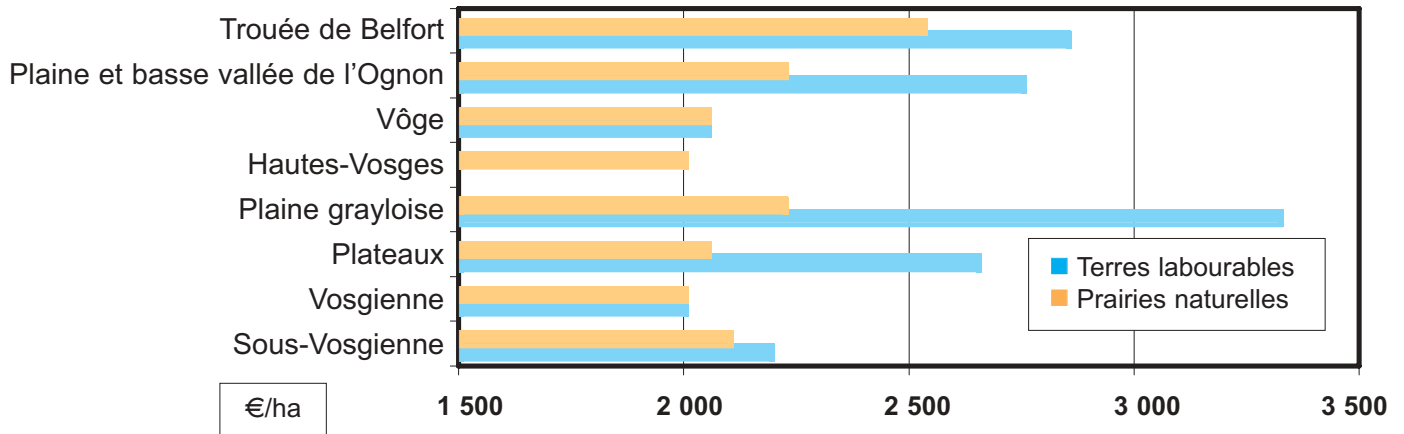
<b>Activité des abattoirs</b>	Têtes	Tonnage
Gros bovins	6 770	2 235
Veaux	4 251	482
Porcins	68 950	5 257
Ovins - caprins	12 654	248

Source : SCEES - Services vétérinaires - abattages 2005





**Prix des terres agricoles libres à la vente - dominante**



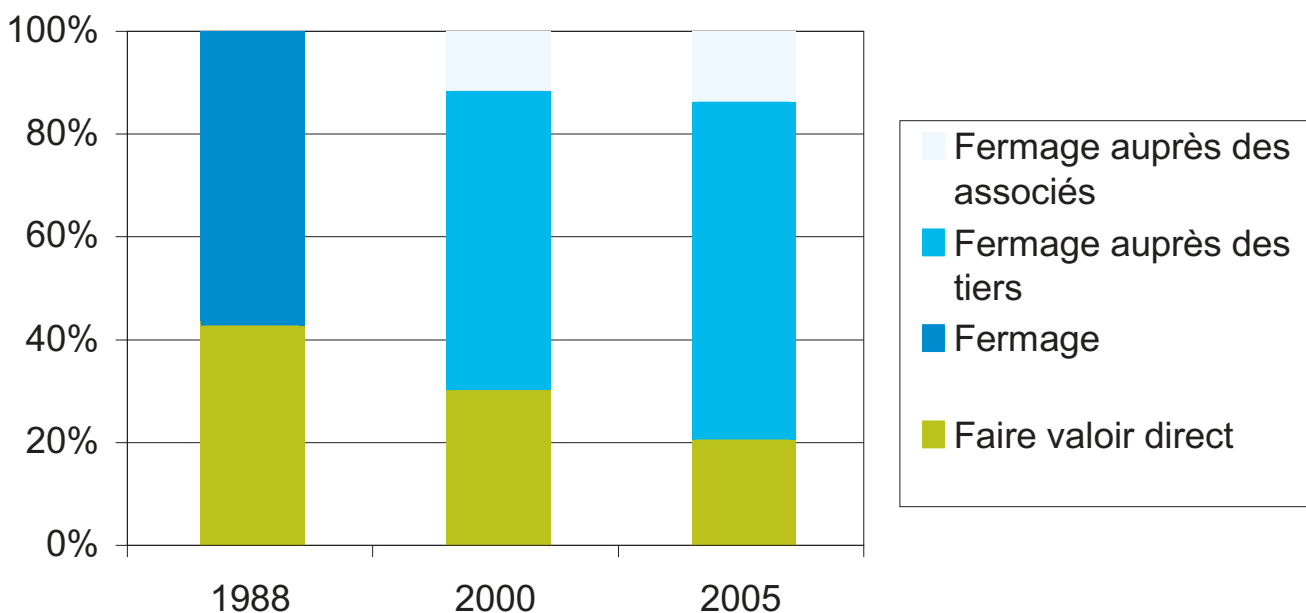
Source : SCEES - Valeur vénale des terres 2005

**Marché foncier non bâti en 2005  
dont surface supérieure à 15 ares**

surfaces concernées	2 903 ha
prix moyen	2 558 €/ha
montant	7 426 milliers d'€

Source : Société de Conseil pour l'Aménagement Foncier Rural - SAFER 2005

**Mode de faire valoir de la surface agricole utilisée**



Source : SCEES - RA 1988, 2000 et enquête structure des exploitations 2005



## Zones protégées en 2006

1 parc naturel régional : 56 674 ha  
3 réserves naturelles nationales : 1 639 ha  
13 sites Natura 2000 : 64 735 ha  
    dont 5 directive «oiseaux» : 45 604 ha  
    dont 8 directive «habitats» : 64 735 ha  
4 réserves naturelles régionales : 230 ha  
5 arrêtés de protection de biotope et 28 zones : 3 190 ha  
245 Zones Naturelles d'Intérêt Écologique Floristique Faunistique (ZNIEFF) : 92 389 ha  
    dont 234 de Type I : 19 806 ha  
    dont 11 de Type II : 80 713 ha

Source : DIREN

## Protection et gestion des rivières en 2005

4 contrats de rivière : Durgeon, Ognon, Saône (contrat de vallée inondable), Lanterne (en cours d'étude)

Source : DDAF

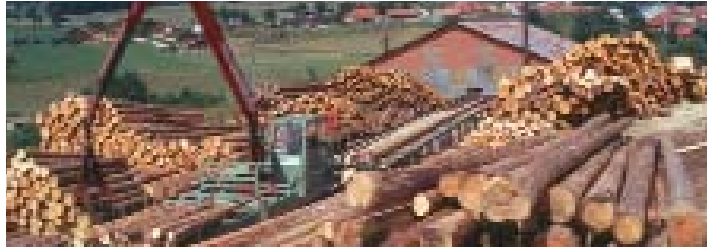
### Chasse 2005/2006

568 assoc. communales de chasse  
18 assoc. inter-commun. de chasse  
8 313 chasseurs  
plans de chasse réalisation :  
    7 395 chevreuils  
    2 831 sangliers  
    207 cerfs  
    5 chamois  
    2 daims

### Pêche 2005

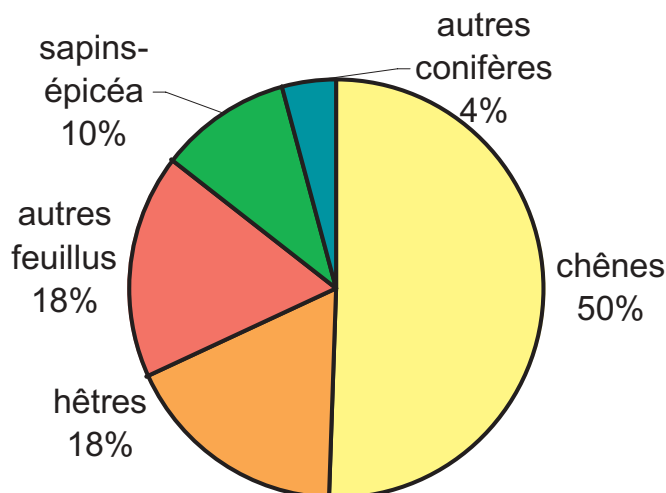
56 associations agréées de pêche  
14 974 pêcheurs  
1 400 km de rivière de 1ère catégorie  
2 050 km de rivière de 2ème catégorie

Source : DDAF



# Bois et Forêts

## Essences principales de la forêt



Source : SCEES - Inventaire Forestier National

Forêts selon propriété	hectares
<b>Forêt relevant du régime forestier</b>	<b>131 414</b>
dont forêts communales	113 274
dont forêts domaniales	8 000
<b>Forêt privée</b>	<b>93 465</b>

Sources : ONF au 31/12/2002 et Inventaire Forestier National 1995

Exploitation de la forêt (bois récoltés en Franche-Comté)	<i>m<sup>3</sup> rond</i>	Activité des scieries	<i>m<sup>3</sup> sciage</i>
Bois d'oeuvre feuillus conifères	<b>449 055</b> 320 654 128 401	Total sciage dont feuillus dont conifères	<b>192 064</b> 108 974 55 482
Bois d'industrie (trituration) feuillus conifères	<b>213 217</b> 96 260 116 957		

Source : SCEES - Enquête annuelle de branche 2004

## Définitions

**L'exploitation agricole** est définie au sens de la statistique agricole comme une unité économique et de production répondant simultanément aux trois conditions suivantes :

- elle produit des produits agricoles
- elle atteint ou dépasse une certaine dimension (superficie, nombre d'animaux, production,...)
- elle est soumise à une gestion courante indépendante.

**L'exploitation professionnelle** satisfait à deux critères supplémentaires :

- elle emploie à l'année au minimum une personne à 3/4 temps.
- elle atteint une taille économique minimum équivalent à 12 hectares de blé ou à 8 vaches laitières.

**L'UTA** (unité de travail annuel) équivaut au travail d'une personne occupée à temps complet pendant une année.

**SAU** : surface agricole utilisée

**SAA** : statistique agricole annuelle

**RA** : recensement agricole

### **Direction Régionale de l'Agriculture et de la Forêt de Franche-Comté**

Directeur : **Alain MARAVAL**

#### **Service Régional de l'Information Statistique et Économique**

Immeuble Orion 191 rue de Belfort 25043 BESANCON Cedex

tél. : 03 81 47 75 50 fax : 03 81 47 75 58

Directeur de la publication : **Denis CLERGET**

Rédaction : **Marie-Claire PETIT-MAIRE**

Composition : **Corinne GIRRES**

Photos : Gérard Lynde, Xavier Lacroix, Corinne Girres

Impression : **Aaction Graphique**

ISSN : 0246-1803

Dépôt légal : à parution

Prix : 4 €