

# La filière économique



**L**a forêt française est riche de 2,5 milliards de m<sup>3</sup> de bois fort tige sur pied. Cela représente 650 millions de m<sup>3</sup> supplémentaires en un quart de siècle. La production biologique s'élève à plus de 86 millions de m<sup>3</sup> de bois fort tige par an dont la moitié est prélevée en moyenne chaque année. La récolte commercialisée, qui s'élève à près de 40 millions de m<sup>3</sup> bois rond en 2010, est en léger accroissement depuis 30 ans. Les résineux représentent plus des deux tiers de cette récolte qui est majoritairement constituée de grumes destinées au sciage. Un tiers de cette récolte commercialisée alimente l'industrie des panneaux et de la pâte. Le reste fournit du bois énergie, dont la plus grosse part échappe toutefois à la commercialisation.

En aval, l'approvisionnement des industries du bois se partage de façon homogène entre la production française de sciages, pâte et panneaux, et celle provenant de l'étranger. Les secteurs d'activité principaux sont l'emballage, les éléments de construction, les meubles et les papiers-cartons. Le bois énergie est, au-delà de la consommation du bois de chauffage individuel, un débouché croissant. De même, certaines activités émergent, comme la chimie verte, et créent de nouvelles opportunités pour les industries du bois.

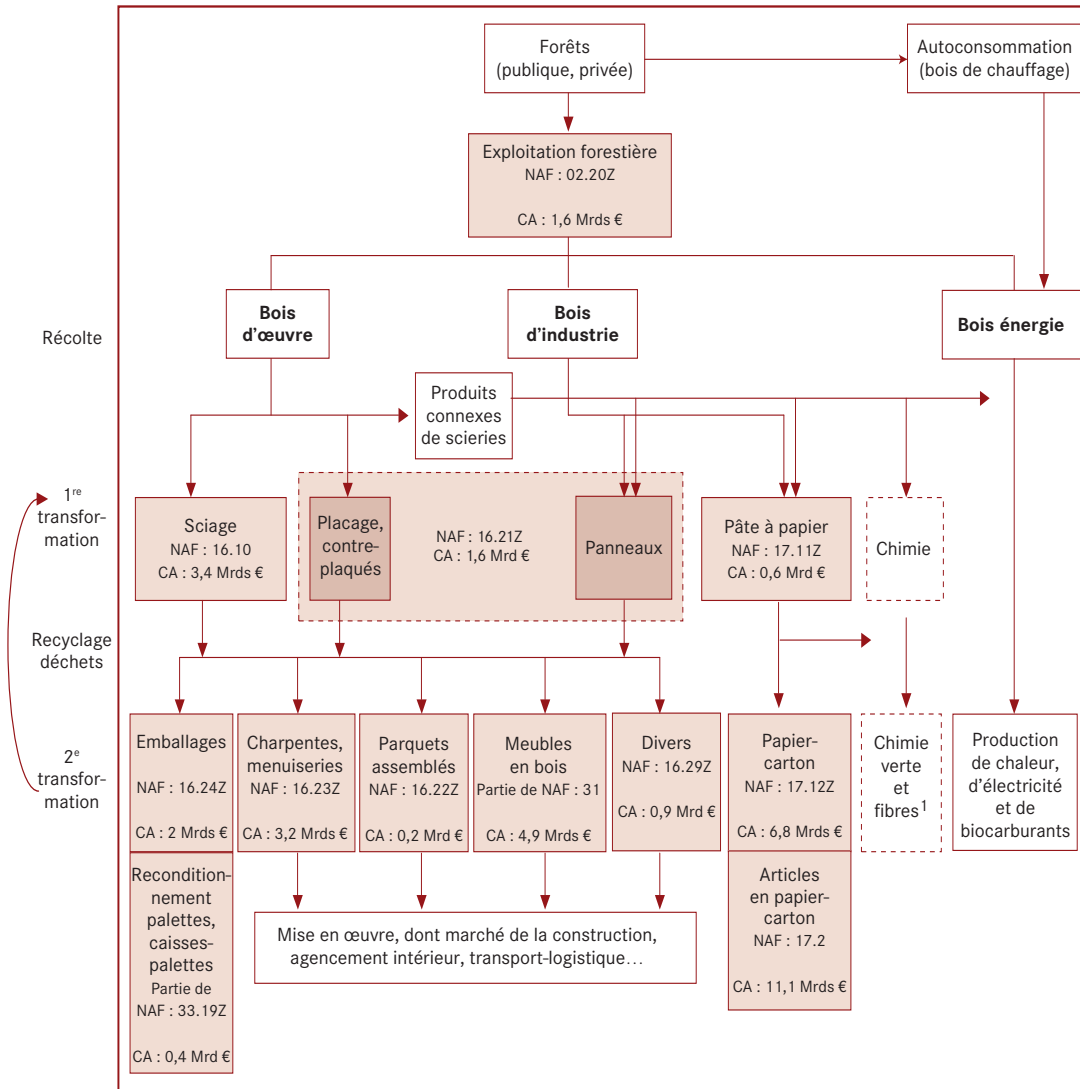




# Schéma de la filière forêt-bois

## Les secteurs industriels

La filière industrielle forêt-bois représente en 2010 un chiffre d'affaires de près de 37 milliards d'euros. Elle alimente d'autres activités liées au matériau en bois, telles que la pose d'éléments de construction en bois, la distribution, l'agencement, le négoce et les services, qui ne sont pas comptabilisés ici.



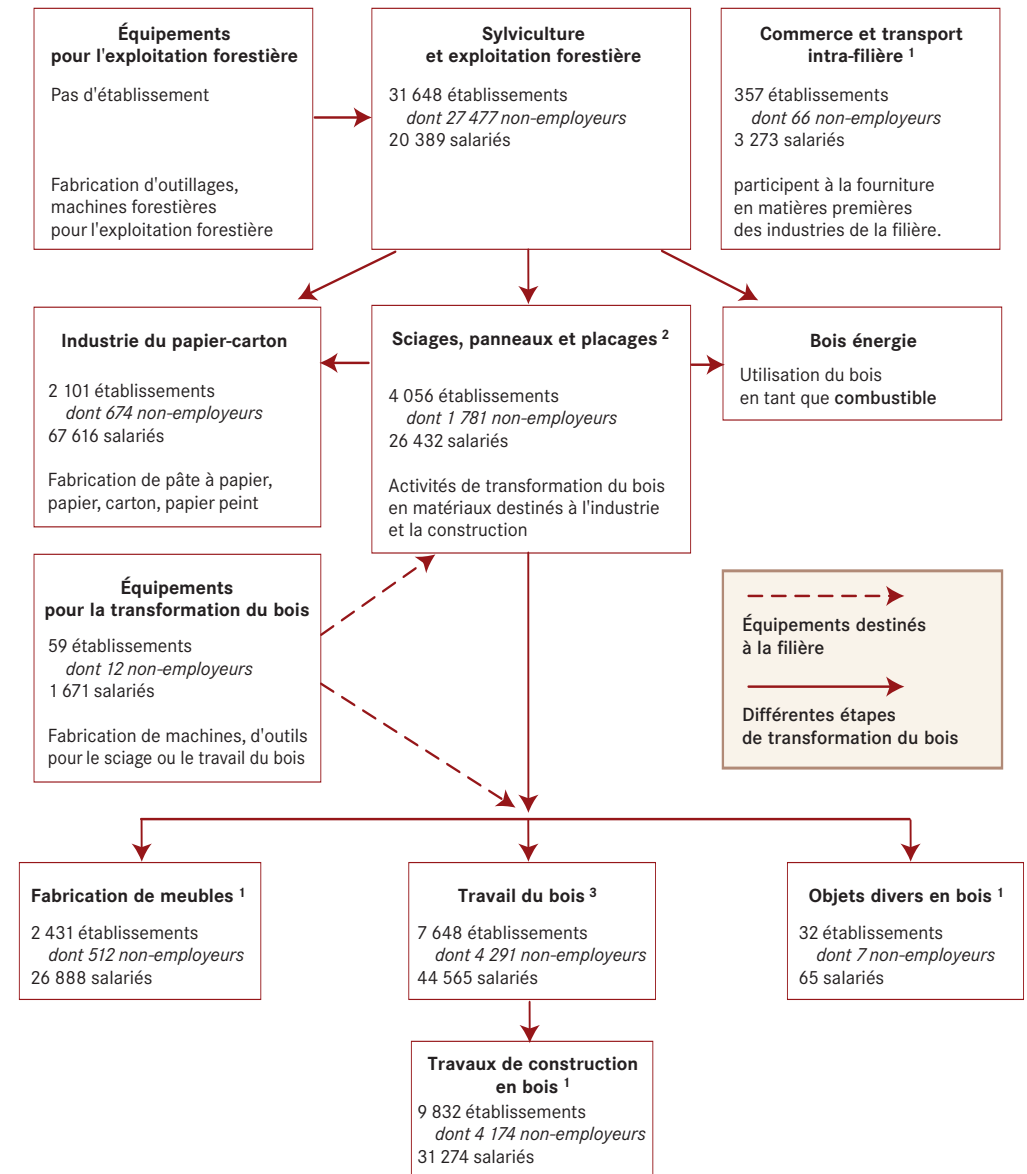
1. La « chimie verte et fibres » est indiquée en pointillé dans la mesure où il s'agit encore d'un secteur émergent. NAF : nomenclatures d'activités et de produits françaises.

Source : Insee, Esane 2010 - schéma FCBA



# Le cœur de la filière bois en France

## De l'arbre aux produits en bois



1. Segments partiellement intégrés dans la filière (voir encadré page suivante).  
2. Le domaine « sciages, panneaux et placages » comprend le sciage et le rabotage, l'imprégnation et la fabrication de placages et de panneaux de bois.  
3. Fabrication de charpentes, menuiseries et emballages en bois concourant à la production de produits semi-finis ou directement adressés aux consommateurs.

Source : Insee - CLAP 2010, calculs SSP