



Fiche Filière : **Grandes cultures (COP)**

## Pays de la Loire

Les Pays de la Loire sont la 5<sup>e</sup> région de production de grandes cultures avec 7 % de la production et de la collecte nationales. En 2013, la valeur de production des COP atteint 894 millions d'€ soit 13 % de la valeur totale des biens agricoles produits dans la région. Le Maine-et-Loire compte pour 26 % de cette valeur, suivi par la Vendée avec 25 %.

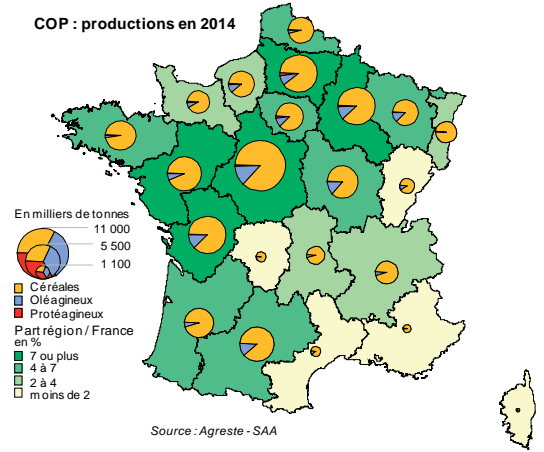
Sur la campagne 2013/2014, les Pays de la Loire comptent près de 19 000 livreurs de céréales. La récolte est constituée à 55 % par le blé tendre et 27 % par le maïs grain. Parmi les oléagineux, le colza arrive en tête des livraisons (64 %).

Après la hausse des cours, les cotations retombent courant 2013. Les exploitations céréalières affichent des résultats en baisse et un RCAI de 18 k€par UTA non salariée en 2013. Pour la récolte 2014, la sole régionale de grandes cultures occupe environ 40 % de la SAU régionale, soit 819 000 ha : 715 000 ha de céréales, 90 700 ha d'oléagineux et 13 100 ha de protéagineux, dont 7 700 ha de pois et 4 300 ha de féveroles.

La collecte régionale est assurée par une centaine de collecteurs (coopératives, négociants et utilisateurs : meuniers et fabricants d'aliments pour animaux). L'industrie meunière des Pays de la Loire vient en deuxième position derrière l'Île-de-France. En 2014, les 37 moulins contingentés régionaux ont écrasé 665 000 tonnes de blé tendre et produit 528 000 tonnes de farine. La fabrication d'aliments pour animaux ligérienne occupe également la 2<sup>e</sup> place, loin toutefois derrière celle de la Bretagne. En 2013, les 45 usines régionales ont utilisé 1,9 Mt de céréales et d'oléoprotéagineux (dont 0,9 Mt de blé tendre) et 1 Mt de tourteaux (dont 0,5 Mt de tourteaux de soja). Ces incorporations sont entrées dans la fabrication de 3,9 Mt d'aliments pour animaux, notamment 2,1 Mt d'aliments pour volailles, 0,9 Mt d'aliments pour bovins, et 0,4 Mt d'aliments pour porcins.

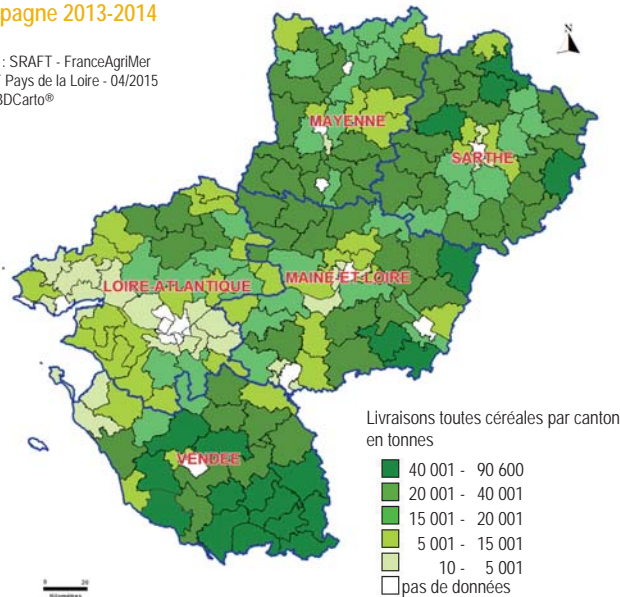
### Les Pays de la Loire, cinquième région de production de COP

COP : productions en 2014

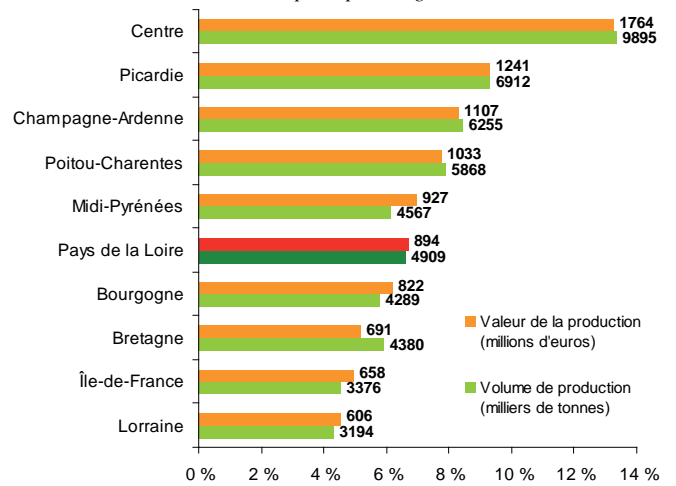


### Livraisons par canton toutes céréales en Pays de la Loire Campagne 2013-2014

Source : SRAFT - FranceAgriMer  
DRAAF Pays de la Loire - 04/2015  
©IGN-BDCarto®



### Pays de la Loire : 7 % de la valeur de la production nationale en COP Répartition de la valeur et du volume de production de COP en 2013 dans les principales régions

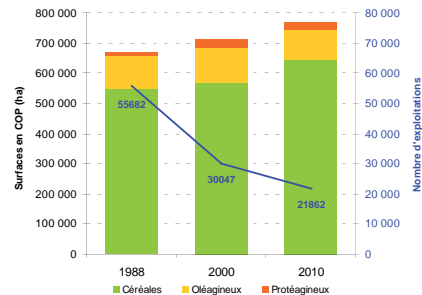


### Evolution des livraisons toutes céréales et du nombre de livreurs



### La superficie en COP progresse

#### Superficie en COP et nombre d'exploitations en Pays de la Loire



	Récolte 2013					Récolte 2014 *			
	Surfaces (ha)	Rdt (qx / ha)	Récolte (tonnes)	Collecte (tonnes)	% France	Surfaces (ha)	Rdt (qx / ha)	Récolte (tonnes)	Collecte (tonnes)
Blé tendre	336 987	68	2 285 915	1 994 715	6 %	394 690	73	2 870 285	2 450 000
Maïs grains **	168 845	77	1 300 190	1 167 690	9 %	144 697	97	1 402 930	1 210 000
Maïs grains ***	159 175	80	1 267 450	1 137 400	9 %	134 000	102	1 363 250	1 170 300
Blé dur	24 019	64	154 340	150 485	9 %	24 845	67	166 350	163 500
Orges	50 321	61	309 060	182 335	2 %	64 490	68	441 670	290 000
Triticale	44 724	58	258 670	120 070	15 %	55 785	57	317 515	170 000
Colza	64 885	29	189 035	179 045	4 %	60 715	36	220 165	210 000
Tournesol	40 818	23	93 660	85 620	6 %	27 895	28	77 340	73 000

Source : DRAAF - SRISE - FranceAgriMer

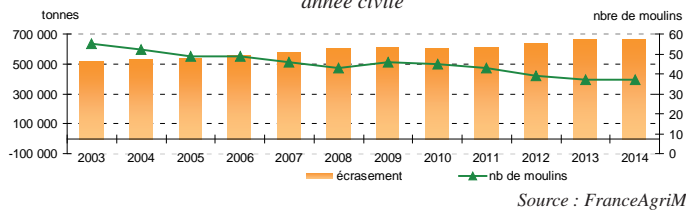
\*\* hors maïs grains humides

\*\*\* hors maïs grains humides et semences

\* estimations mai 2015

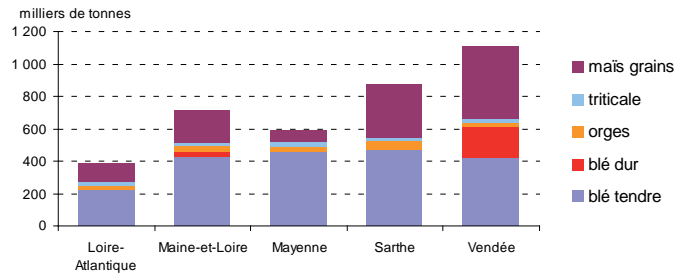
## Meunerie

Evolution des mises en oeuvre régionales de blé tendre sur 10 ans  
année civile



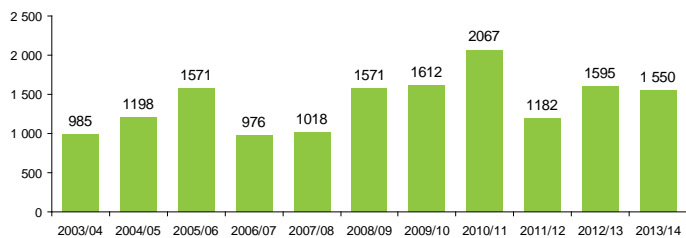
## Répartition des quantités de céréales livrées par département

Récolte - campagne 2013-2014



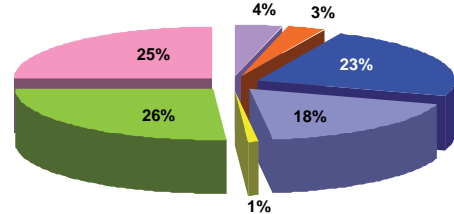
## COP : chargements portuaires Pays de la Loire

milliers de tonnes



## Parts respectives des différents produits dans l'alimentation animale

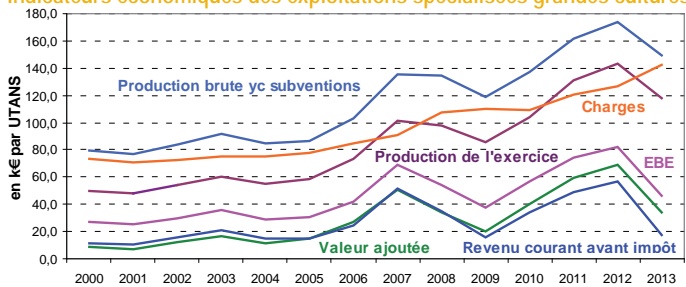
Etablissements situés dans les Pays de la Loire - année civile 2013



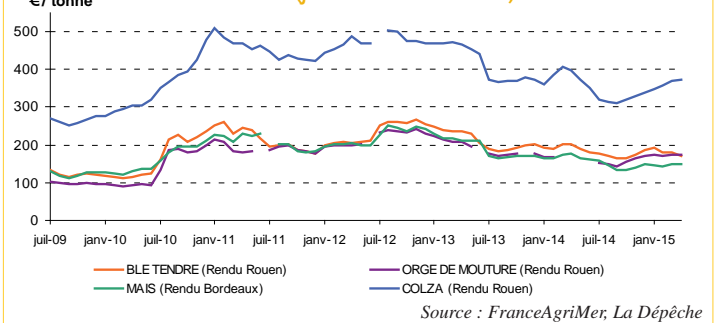
Consulter les sites internet de la DRAAF et de FranceAgriMer  
[www.draaf.pays-de-la-loire.agriculture.gouv.fr](http://www.draaf.pays-de-la-loire.agriculture.gouv.fr) : Agrreste Pays de la Loire  
[www.franceagrimer.fr](http://www.franceagrimer.fr)

Chiffres clés grandes cultures  
Typologie des exploitations grandes cultures en Pays de la Loire  
Livraisons de céréales et oléoprotéagineux  
Fabrication d'aliments du bétail et meunerie  
Livraisons de céréales et oléoprotéagineux : chargements portuaires des pays de la Loire  
Portrait de l'agriculture des Pays de la Loire  
RICA - SAA

## Indicateurs économiques des exploitations spécialisées grandes cultures



## Cotations (juillet 2009 - avril 2015)



## Principaux résultats économiques des exploitations spécialisées en COP

Moyennes par exploitation

Indicateur	2000	2005	2010	2013
Surface agricole utile (SAU) (ha)	85	98	100	106
Surface en céréales (ha)	56	57	62	71
Surface en blé tendre (ha)	20	25	27	22
Surface en maïs grain (ha)	24	17	21	33
Surface en orge (ha)	4	4	5	3
Surface en oléagineux y c colza (ha)	10	19	18	15
Surface en pois protéagineux (ha)	2	3	2	1
Rendement en blé tendre (100Kg/ha)	64	72	71	69
Production de l'exercice par UTA (k€UTA)	47,9	56,2	97,8	108,7
Produit brut COP / Produit brut total (%)	54,1	54,9	62,6	66,5
Charges à l'hectare (k€/ha de SAU)	0,89	0,89	1,16	1,45
EBE par UTA non salariée (k€/ UTANS)	27,3	30,4	57,0	46,5
EBE / production brute (%)	34,3	35,1	41,5	31,2
RCAI par UTA non salariée (k€UTA)	11	15	34	18
Endettement / chiffre d'affaires (%)	131	97	85	80
Taux d'endettement (%)	48	44	42	37
Main d'oeuvre totale (UTA)	1,2	1,3	1,2	1,3
Main d'oeuvre non salariée (UTANS)	1,1	1,2	1,1	1,2

Source : Agrreste - RICA Pays de la Loire (champ : OTEX céréales, oléagineux, protéagineux)

## L'approvisionnement pèse pour un tiers des charges

Répartition des charges dans les exploitations agricoles spécialisées grandes cultures dans les Pays de la Loire en 2013

