



## Premiers résultats 2013 Enquête scieries

### Les sciages auvergnats

En 2013 en Auvergne, l'enquête annuelle de branches "Scieries" a été réalisée auprès de 167 entreprises, ce qui place l'Auvergne au deuxième rang en nombre d'entreprises de la branche "Scieries" derrière la région Rhône-Alpes. Le nombre d'entreprises du secteur est en stagnation, comparée à la baisse de -3,1 % observée au niveau France.

La production des scieries en Auvergne en 2013 représente 753 084 m<sup>3</sup> (759 851 m<sup>3</sup> avec les merrains et bois sous-rails). Après une baisse entre 2011 et 2012 (- 5,8 %), ce volume est en nette augmentation par rapport à 2 012 (+ 7,2 %) à l'opposé de la baisse observée en moyenne à l'échelle de la France (- 1,4 %).

SCIAGES 2013	Auvergne							France			
	Volume (en m <sup>3</sup> bois ronds)			Évolution en %		Rang *	Part * (%)	Volume (en m <sup>3</sup> bois ronds)		Évolution en %	
	2011	2012	2013	2011 à 2012	2012 à 2013			2013	2011 à 2012	2012 à 2013	
Chêne	23 066	21 802	26 698	- 5,5	22,5	10	5	581 712	- 6,6	3,5	
Hêtre	13 762	11 262	17 055	- 18,2	51,4	7	5	366 326	- 7,4	16,4	
<b>Sciage feuillus tempérés</b>	<b>48 209</b>	<b>45 532</b>	<b>55 743</b>	<b>- 5,6</b>	<b>22,4</b>	<b>10</b>	<b>4</b>	<b>1 304 846</b>	<b>- 10,0</b>	<b>5,1</b>	
Sapin et épicéa	456 174	476 260	478 504	4,4	0,5	4	13	3 625 722	- 6,1	- 2,9	
Douglas	130 443	96 216	114 871	- 26,2	19,4	3	15	751 136	5,4	- 2,8	
Pin sylvestre	97 989	76 512	76 441	- 21,9	- 0,1	1	17	445 666	- 5,0	- 12,8	
<b>Sciages de conifères</b>	<b>698 014</b>	<b>659 044</b>	<b>697 341</b>	<b>- 5,6</b>	<b>5,8</b>	<b>3</b>	<b>11</b>	<b>6 544 080</b>	<b>- 6,4</b>	<b>- 3,0</b>	
<b>Total feuillus, conifères</b>	<b>746 245</b>	<b>704 576</b>	<b>753 084</b>	<b>- 5,6</b>	<b>6,9</b>	<b>4</b>	<b>10</b>	<b>7 901 416</b>	<b>- 7,0</b>	<b>- 2,1</b>	
<i>dont bois certifié</i>	134 991	117 371	S	- 13,1	nd	8	S	3 074 401	- 11,6	6,0	
<i>dont séchés artificiellement</i>	37 698	33 891	15 496	- 10,1	- 54,3	12	1	1 083 853	- 8,9	3,7	
<b>Ensemble sciages, bois sous rails et merrains</b>	<b>752 574</b>	<b>708 882</b>	<b>759 851</b>	<b>- 5,8</b>	<b>7,2</b>	<b>4</b>	<b>9</b>	<b>8 130 497</b>	<b>- 6,9</b>	<b>- 1,5</b>	
Sciage à façon	nd	34 163	33 142	nd	-3,0	5	10	330 853	nd	17,2	

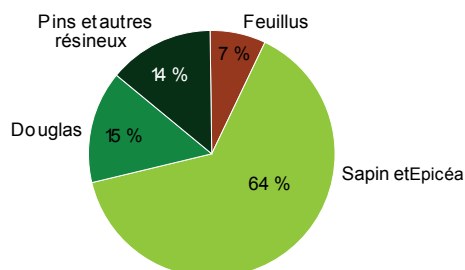
nd : non disponible  
S : secret statistique  
\* : rang de la région en France et part du volume national

L'augmentation du volume de sciage en 2013 permet à la région Auvergne de se placer à la 4<sup>ème</sup> place pour le volume scié par région, devançant désormais la région Alsace.

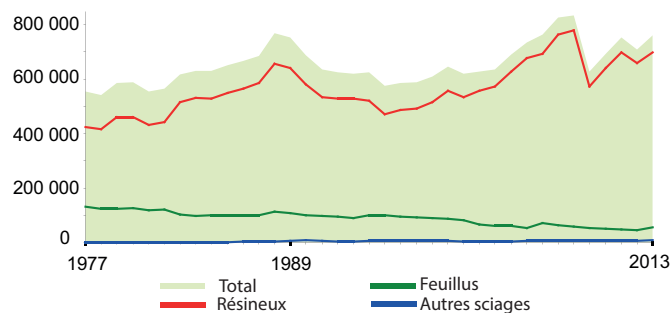
Les essences principalement sciées restent le sapin et l'épicéa. L'Auvergne, avec près de 64 % du volume régional scié, se maintient à la 4<sup>ème</sup> position des régions françaises pour ces essences.

## Répartition des sciages par essence :

753 084 m<sup>3</sup>



## Évolution de la production de sciage (m<sup>3</sup>) entre 1977 et 2013



### Pour en savoir plus :

<http://www.draaf.auvergne.agriculture.gouv.fr/>

\* Chiffres et données → Rubrique : L'Auvergne en chiffres → Sous-rubriques : Forêt – bois

\* Domaine d'intervention → Rubrique : Forêt – Bois → Sous-rubriques : La filière forêt/bois en Auvergne



Direction Régionale de l'Alimentation, de l'Agriculture et de la Forêt d'Auvergne

**Service Régional de l'Information Statistique et Economique**

Site de Marmilhat - 16B rue Aimé Rudel - BP 45 - 63370 LEMPDES

Tél : 04 73 42 15 22 - Fax : 04 73 42 16 76

Courriel : [srise.draaf-auvergne@agriculture.gouv.fr](mailto:srise.draaf-auvergne@agriculture.gouv.fr)

[www.draaf.auvergne.agriculture.gouv.fr](http://www.draaf.auvergne.agriculture.gouv.fr)

[www.agreste.agriculture.gouv.fr](http://www.agreste.agriculture.gouv.fr)

Direction DRAAF : Benoit Jacquemin

Directeur de la publication : Seán Healy

Rédactrice en chef : Annick Jordan-Dupas

Composition : Sylvie Vasson

Dépôt légal : à parution

ISSN : 0998.4186

Prix : 5 euros

© AGRESTE 2015