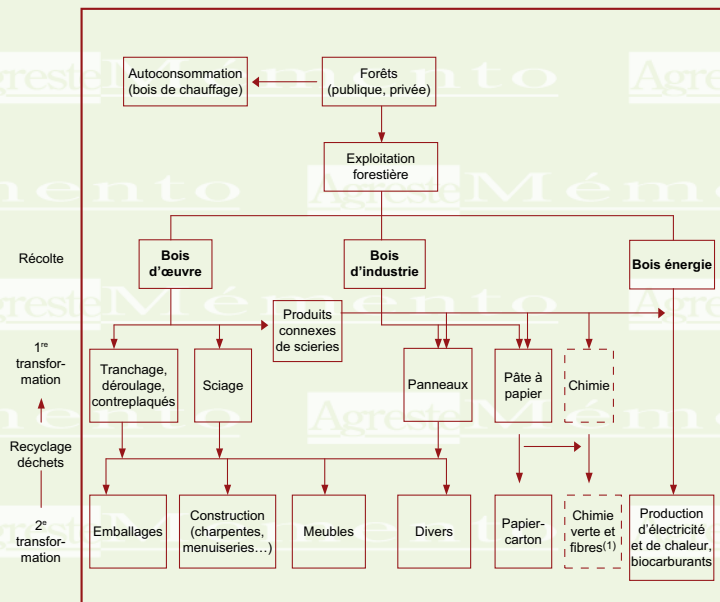


Schéma de la filière bois

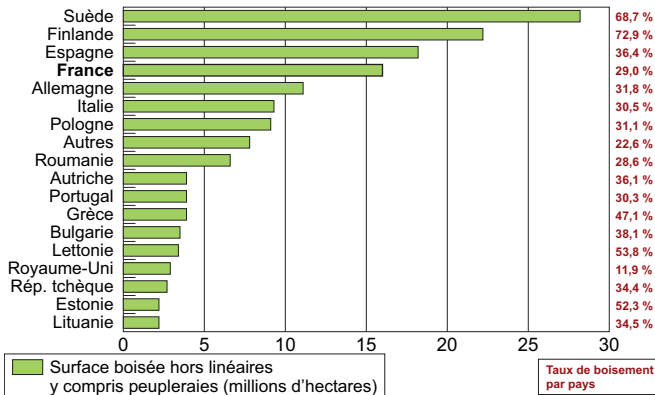
La filière forêt-bois



(1) La « chimie verte et fibres » est indiquée en pointillé dans la mesure où il s'agit encore d'un marché émergent.
Source : FCBA.

La forêt dans l'Union européenne

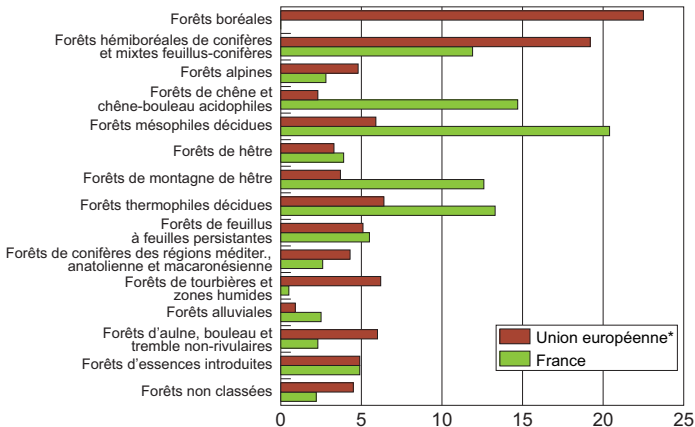
La forêt dans l'UE à 27



Les autres pays de l'UE à 27 (Hongrie, Slovaquie, Slovénie, Irlande, Belgique, Danemark, Pays-Bas, Chypre, Luxembourg, Malte) totalisent 7,8 millions d'hectares de forêt.

Source : FAO - Inventaire mondial des ressources forestières 2010.

Répartition des forêts par types forestiers européens

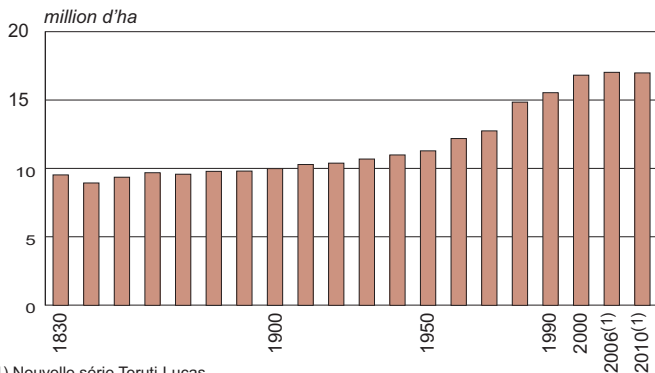


* 22 pays répondants sur 27 représentant 91 % des surfaces forestières de l'UE. *pourcentage*

Source : Forest Europe - State of Europe's Forests 2011.

Évolution de la surface boisée et taux de boisement par département

Surface boisée



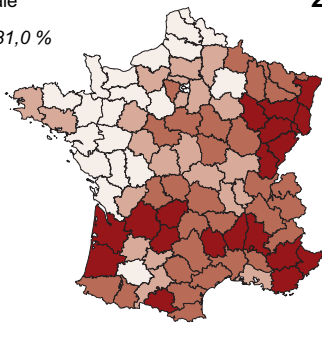
Sources : Agreste - Enquête utilisation du territoire, cadastre, données du service forestier.

Taux de boisement par département en 2010

% de la surface totale

2010

moyenne France : 31,0 %



Champ : ensemble des sols boisés (forêts y compris peupleraies, bosquets, haies et alignements).

Source : Agreste - Teruti-Lucas.