

# Les entreprises agroalimentaires

Télécharger les données au format tableur



## Les chiffres clés des industries et du commerce de gros de produits agroalimentaires en 2015

Secteur d'activité (NAF rév. 2)	Entreprises <sup>1</sup> (nombre)	Effectifs salariés		Chiffre d'affaires (million d'euros)	Valeur ajoutée <sup>3</sup>
		en ETP <sup>2</sup> (millier)	au 31/12 (millier)		
<b>Industries et commerce de gros de produits agroalimentaires</b>	<b>41 220</b>	<b>576,1</b>	<b>642,5</b>	<b>370 442</b>	<b>48 796</b>
<b>Industries agroalimentaires</b>	<b>18 365</b>	<b>386</b>	<b>430</b>	<b>170 617</b>	<b>34 079</b>
Transf. & conserv. viande & prép. viande	3 302	100	108	33 939	5 886
Transf. & conserv. poisson, crust., etc.	380	11	12	3 677	662
Transf. et conserv. de fruits et légumes	1 282	23	25	7 733	1 731
Fab. huile et graisse végétale & animale	320	4	4	7 507	411
Fabrication de produits laitiers	1 316	57	61	30 014	5 019
Travail des grains ; fab. prod. amylacés	427	13	15	7 045	1 380
Fab. prod. boulangerie-pâtis. & pâtes	1 718	43	47	11 727	3 348
Fabrication autres produits alimentaires	5 051	74	82	26 194	6 117
Fabrication d'aliments pour animaux	456	17	21	12 847	1 748
Fabrication de boissons	4 113	44	57	29 934	7 777
<b>Commerce de gros de prod. agroaliment.</b>	<b>22 855</b>	<b>190</b>	<b>212</b>	<b>199 825</b>	<b>14 717</b>
Com. gros prod. agric. brut & anim. vivants	4 986	40	42	64 638	3 390
Com. gros prod. alim. & boissons <sup>3</sup>	17 869	150	171	135 187	11 327

1. Unités légales et entreprises profilées.

2. En équivalent-temps-plein.

3. Y compris autres produits et autres charges.

Champ : entreprises de l'industrie et du commerce de gros agroalimentaires, tabac exclu, Dom inclus.

Sources : Insee - Esane 2015, traitements SSP

## Les entreprises agroalimentaires selon leur taille en 2015

Taille des entreprises en ETP <sup>2</sup>	Entreprises <sup>1</sup> (nombre)	Effectifs salariés		Chiffre d'affaires (million d'euros)	Valeur ajoutée <sup>3</sup>
		en ETP <sup>2</sup> (millier)	au 31/12 (millier)		
<b>Industries alimentaires et des boissons</b>					
<b>Ensemble</b>	<b>18 365</b>	<b>386,4</b>	<b>430,1</b>	<b>170 617</b>	<b>34 079</b>
9 salariés et moins	14 005	18,2	27,6	7 444	1 384
10 à 19 salariés	1 420	17,0	19,0	5 989	1 160
20 à 249 salariés	2 615	145,1	157,3	58 613	11 150
250 salariés et plus	325	206,2	226,2	98 571	20 385
<b>Commerce de gros de produits agroalimentaires</b>					
<b>Ensemble</b>	<b>22 855</b>	<b>189,7</b>	<b>212,4</b>	<b>199 825</b>	<b>14 717</b>
9 salariés et moins	19 955	30,4	36,4	51 071	2 517
10 à 19 salariés	1 403	20,5	23,7	22 475	1 470
20 à 249 salariés	1 434	75,1	84,8	73 024	6 223
250 salariés et plus	63	63,6	67,5	53 255	4 507

1. Unités légales et entreprises profilées.

2. En équivalent-temps-plein.

3. Y compris autres produits et autres charges.

Champ : entreprises de l'industrie et du commerce de gros agroalimentaires, tabac exclu, Dom inclus.

Sources : Insee - Esane 2015, traitements SSP

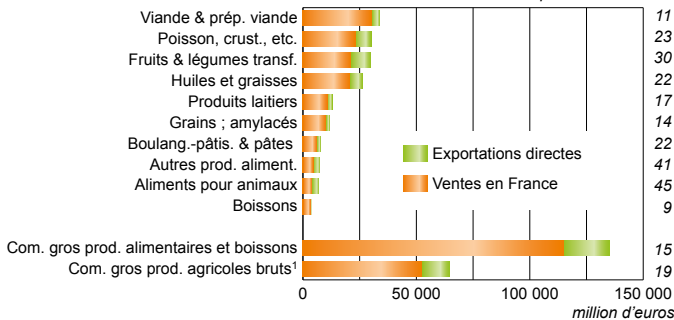
# Les entreprises agroalimentaires

Télécharger les données au format tableur

Chiffre d'affaires total et à l'exportation  
des entreprises agroalimentaires en 2015



% des exportations directes

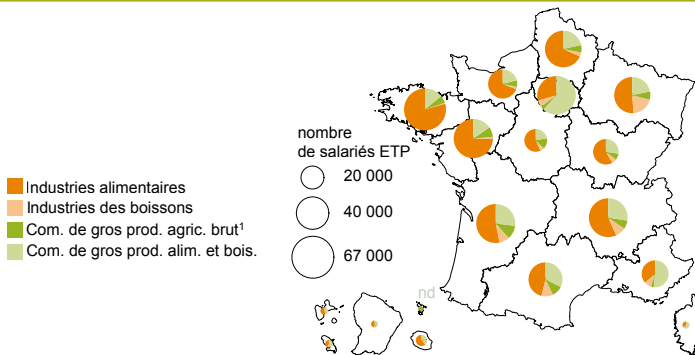


1. Y compris animaux vivants.

Champ : entreprises de l'industrie et du commerce de gros agroalimentaires, tabac exclu, Dom inclus.

Sources : Insee - Esane 2015, traitements SSP

## Établissements agroalimentaires en 2015



1. Y compris animaux vivants.

Champ : établissements de l'industrie et du commerce de gros agroalimentaires, tabac exclu, Dom inclus..

Sources : Insee - Clap, traitements SSP

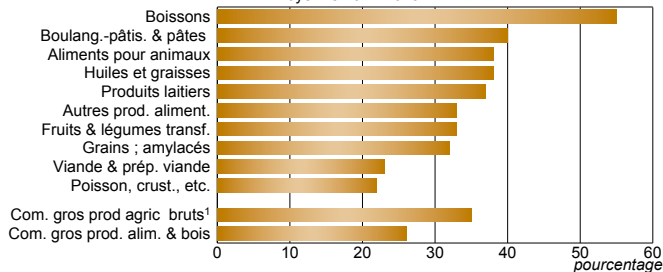
Télécharger les données au format tableau



Un taux de marge élevé dans l'industrie des boissons

## Taux de marge moyen par secteur d'activité

moyenne 2014-2015



1. Y compris animaux vivants.

Sources : Insee - Esane, traitements SSP

## Un taux d'innovation élevé dans les IAA

### Proportion d'entreprises innovantes entre 2012 et 2014 par type d'innovation

Secteur d'activité	Tous types	Innovations technologiques			Innovations non technologiques	
		Ensemble	Total	Procédés	Organisation	Marketing
		(%)				
<b>Industries agroalimentaires</b>	<b>69</b>	<b>51</b>	<b>31</b>	<b>33</b>	<b>39</b>	<b>37</b>
Transf. & conserv. viande & prép. viande	51	34	22	25	34	22
Transf. & conserv. poisson, crust., etc.	81	54	29	39	62	47
Transf. et conserv. de fruits et légumes	74	56	32	33	43	38
Fab. huile et graisse végétale & animale	76	72	46	31	39	43
Fabrication de produits laitiers	66	38	22	29	36	41
Travail des grains ; fab. prod. amylicés	49	40	27	23	18	38
Fab. prod. boulangerie-pâtis. & pâtes	68	63	35	35	33	33
Fabrication autres produits alimentaires	84	62	40	39	46	46
Fabrication d'aliments pour animaux	67	49	31	32	38	29
Fabrication de boissons	87	67	37	45	44	55
<b>Autres industries manufacturières</b>	<b>60</b>	<b>49</b>	<b>34</b>	<b>34</b>	<b>35</b>	<b>22</b>
<b>Commerce de gros de produits agroalimentaires</b>	<b>51</b>	<b>31</b>	<b>16</b>	<b>18</b>	<b>34</b>	<b>31</b>
Com. gros prod. agric. brut & anim. viv.	54	33	20	21	38	36
Com. gros prod. alim. & boissons	51	30	16	17	33	29
<b>Autre commerce de gros</b>	<b>54</b>	<b>33</b>	<b>21</b>	<b>21</b>	<b>35</b>	<b>31</b>

Champ : entreprises de 10 salariés et plus implantées en France.

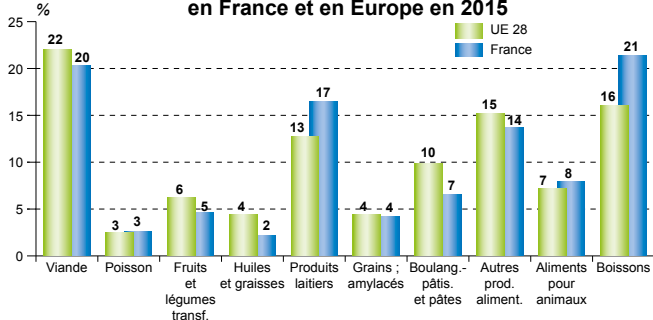
Sources : Insee - CIS 2014, traitements SSP

Télécharger les données au format tableau



En France, davantage de boissons et de produits laitiers dans les productions commercialisées

## Répartition des productions commercialisées en France et en Europe en 2015



Source : Eurostat - Statistiques sur la production de marchandises manufacturées

## 123,5 milliards d'euros de production agroalimentaire commercialisée en 2016

France	Ventes 2016	Évolution 2016/2015	Part dans la production des IAA
	(milliard d'euros)	(%)	(%)
<b>Produits des Industries alimentaires</b>	<b>95,9</b>	<b>-1,5</b>	<b>78</b>
Viande et produits à base de viande	24,8	-1,7	20
Préparations et conserves à base de poisson et de produits de la pêche	2,9	3,5	2
Fruits et légumes transformés	5,8	0,2	5
Huiles et graisses animales et végétales	2,8	0,2	2
Produits laitiers	19,6	-4,6	16
Produits issus des céréales	5,1	-3,9	4
Produits de boulangerie-pâtisserie et pâtes alimentaires	8,7	4,5	7
Autres produits alimentaires	17	1,1	14
Aliments pour animaux	9,2	-5,3	7
<b>Boissons</b>	<b>27,6</b>	<b>0,9</b>	<b>22</b>

Source : Agreste - Prodcum