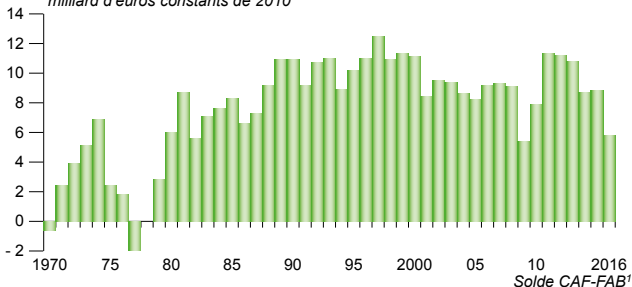


Télécharger les données au format tableur



## Excédent commercial agroalimentaire

France y compris Dom à partir de 1997  
milliard d'euros constants de 2010

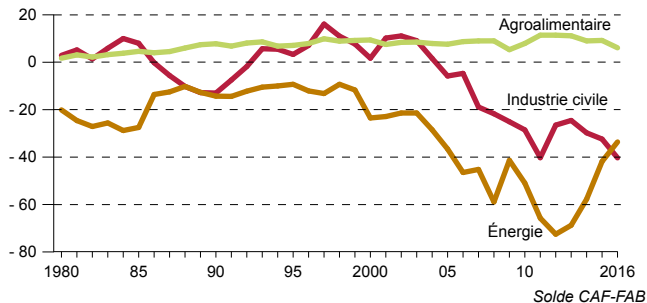


1. Les 24 premiers chapitres de la note de nomenclature.

Source : Douanes (2016 provisoire)

## Soldes commerciaux par grands secteurs : 6,1 milliards d'excédent pour l'agroalimentaire en 2016

France y compris Dom à partir de 1997  
milliard d'euros



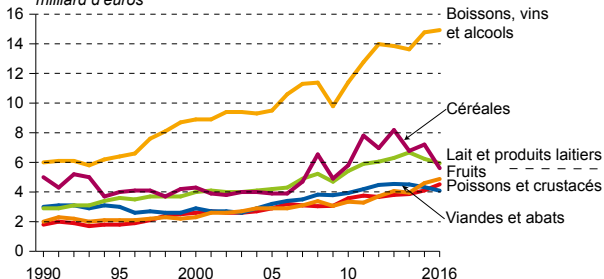
Source : Douanes - Nomenclature agrégée NA 2008, niveau A38 (2016 provisoire)



Télécharger les données au format tableur

## Principaux produits exportés, principaux produits importés

France y compris Dom à partir de 1997  
milliard d'euros



Les trois principales exportations françaises

Les trois principales importations françaises

Source : Douanes - 24 premiers chapitres de la NC (2016 provisoire)

## Produits les plus excédentaires, les plus déficitaires

France y compris Dom à partir de 1997

	2000	2010	2015	2016
	(million d'euros)			
<b>Solde de la balance commerciale des produits excédentaires</b>				
Boissons, vins et alcools	7 216	8 717	11 463	11 422
Céréales	3 824	5 108	6 363	4 713
Lait et produits laitiers	1 836	2 741	3 024	2 759
Animaux vivants	1 160	1 504	1 751	1 723
Sucres et sucreries	1 283	1 089	1 064	984
Produits de la minoterie	585	648	576	587
Préparations à base de céréales	-77	347	589	560
<b>Solde de la balance commerciale des produits déficitaires</b>				
Poissons et crustacés	-1 702	-2 597	-2 954	-3 293
Fruits	-986	-1 874	-2 884	-3 193
Préparations à base de légumes, fruits	-865	-1 389	-1 775	-2 039
Café, thé, épices	-704	-1 178	-1 745	-1 741
Tabacs	-1 155	-1 109	-1 381	-1 451
Viandes et abats	271	-807	-1 213	-1 113
Préparations de viandes et de poissons	-72	-671	-890	-811
Floriculture	-765	-999	-866	-903

Source : Douanes - 24 premiers chapitres de la NC (2016 provisoire)



Télécharger les données au format tableur

## Échanges de la France avec l'Union européenne

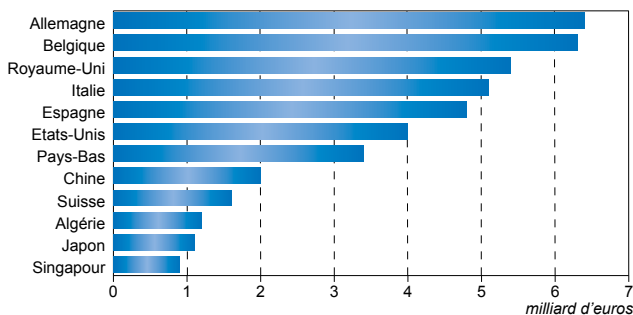
	Exportations		Importations	
	2000	2016	2000	2016
	<i>(million d'euros)</i>			
Boissons, vins et alcools	4 827	6 232	1 468	2 836
Lait et produits laitiers	2 885	4 127	2 020	3 000
Céréales	3 169	3 229	275	553
Viandes et abats	2 462	2 096	2 554	3 784
Préparation à base de céréales	1 163	2 599	1 421	2 978
Sucres et sucreries	1 387	1 573	461	741
Aliments pour animaux	1 047	1 851	599	1 525
Animaux vivants	1 417	1 687	337	183
Légumes	1 098	1 713	1 065	1 918
Autres	7 386	11 718	9 842	18 713
<b>Total</b>	<b>26 841</b>	<b>36 826</b>	<b>20 043</b>	<b>36 232</b>

Champ : France y compris Dom, UE à contour évolutif.

Source : Douanes - 24 premiers chapitres de la NC (2016 provisoire)

## 72 % des exportations françaises vers les douze premiers pays

### Les principaux clients de la France en 2016



Champ : France y compris Dom.

Source : Douanes - 24 premiers chapitres de la NC (2016 provisoire)

Télécharger les données au format tableur

## Échanges de la France avec les pays tiers

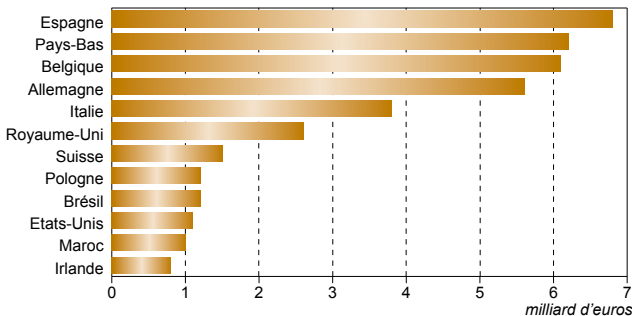
	Exportations		Importations	
	2000	2016	2000	2016
	<i>(million d'euros)</i>			
Boissons, vins et alcools	4 079	8 696	221	670
Céréales	1 086	2 380	157	343
Lait et produits laitiers	1 107	1 820	137	188
Préparations alimentaires diverses	458	1 124	136	361
Viandes et abats	681	883	322	308
Préparation à base de céréales	289	1 209	107	270
Aliments pour animaux	173	761	960	1 065
Produits de la minoterie	421	449	7	33
Sucre et sucreries	461	307	105	154
Autres	1 743	3 688	5 851	12 495
<b>Total</b>	<b>10 498</b>	<b>21 318</b>	<b>8 004</b>	<b>15 888</b>

Champ : France y compris Dom, UE à contour évolutif.

Source : Douanes - 24 premiers chapitres de la NC (2016 provisoire)

## 72 % des importations françaises en provenance des douze premiers pays

### Les principaux fournisseurs de la France en 2016



Champ : France y compris Dom.

Source : Douanes - 24 premiers chapitres de la NC (2016 provisoire)