



Structure des exploitations agricoles en 2013

	Exploi- tations	Part des exploitations dont la SAU est supérieure ou égale à 100 ha		Part des exploitations moyennes ou grandes		Part des exploitations individuelles	
		nombre	% exploit- ations	% SAU	% exploit- ations	% SAU	% exploit- ations
Alsace-Champagne-Ardenne-Lorraine	45 784	27,1	78,0	74,4	97,9	60,4	25,5
Alsace	10 849	7,5	35,4	63,7	93,8	65,6	36,3
Champagne-Ardenne	23 839	28,1	83,3	81,7	99,2	58,8	21,4
Lorraine	11 095	44,2	83,7	69,1	97,3	58,8	27,9
Aquitaine-Limousin-Poitou-Charentes	76 408	16,6	52,9	64,6	92,5	67,8	41,4
Aquitaine	39 438	7,2	35,4	61,1	88,2	69,0	41,9
Limousin	13 694	24,0	59,8	56,0	90,5	75,8	49,6
Poitou-Charentes	23 275	28,2	64,2	75,5	97,3	61,2	36,9
Auvergne-Rhône-Alpes	56 671	15,7	50,4	60,8	87,9	75,0	48,1
Auvergne	21 477	23,5	56,2	64,2	91,3	72,9	46,8
Rhône-Alpes	35 194	11,0	44,9	58,8	84,7	76,2	49,2
Bourgogne-Franche-Comté	28 162	36,0	77,3	74,2	96,6	59,9	35,3
Bourgogne	19 095	39,2	81,4	78,5	97,2	59,1	37,0
Franche-Comté	9 067	29,1	66,9	65,2	95,1	61,6	30,8
Bretagne	32 349	13,1	34,9	78,7	95,9	49,5	28,6
Centre-Val de Loire	23 240	44,8	80,5	78,2	97,9	59,2	39,3
Corse	2 626	21,5	57,0	60,2	72,3	88,5	85,4
Île-de-France	4 764	55,0	85,0	88,9	99,4	48,3	33,6
Languedoc-Roussillon-Midi-Pyrénées	72 496	12,9	52,2	60,1	85,9	76,2	46,3
Languedoc-Roussillon	27 846	9,2	55,4	59,9	82,0	80,9	52,9
Midi-Pyrénées	44 650	15,2	50,9	60,3	87,4	73,2	43,7
Nord-Pas-de-Calais-Picardie	25 838	33,4	70,7	79,3	98,1	58,2	32,4
Nord-Pas-de-Calais	12 692	23,0	54,6	79,4	97,0	63,5	41,4
Picardie	13 146	43,4	80,7	79,2	98,8	53,2	26,8
Normandie	31 365	25,4	64,2	62,0	94,8	66,6	35,7
Basse-Normandie	21 278	22,0	59,6	59,9	93,6	68,5	37,8
Haute-Normandie	10 087	32,5	71,7	66,5	96,9	62,6	32,3
Pays de la Loire	31 067	25,0	56,6	78,5	96,9	50,6	29,3
Provence-Alpes-Côte d'Azur	20 837	8,7	63,1	57,3	73,7	75,7	44,0
France métropolitaine	451 606	21,6	62,1	68,2	93,2	65,5	37,7
Guadeloupe	6 976	0,2	11,4	17,1	47,5	95,7	76,8
Guyane¹	3 021	1,0	38,4	24,7	69,2	98,0	75,0
Martinique	2 994	0,8	22,9	46,6	74,6	86,3	50,1
Mayotte	///	///	///	///	///	///	///
La Réunion	7 651	0,2	9,7	44,6	72,2	95,8	85,1
France	472 247	20,7	61,9	66,7	93,1	66,8	37,8

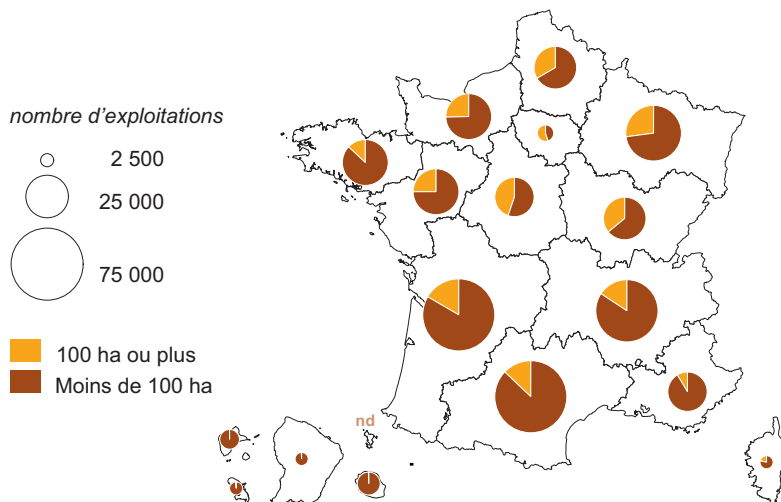
Champ : ensemble des exploitations agricoles y compris structures gérant des pacages collectifs.

1. Le champ de l'enquête structure 2013 a été restreint en Guyane. En 2010, la Guyane comptait 6 000 exploitations (source : recensement agricole 2010).

Source : Agreste - Enquête sur la structure des exploitations agricoles 2013

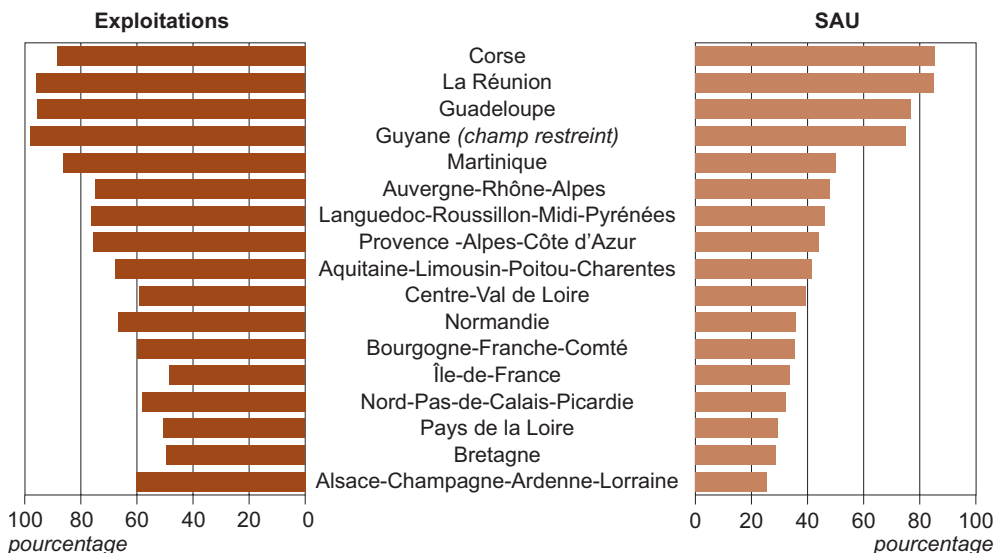


Part des exploitations dont la SAU est supérieure ou égale à 100 ha



Source : Agreste - Enquête sur la structure des exploitations agricoles 2013

Part des exploitations individuelles



Source : Agreste - Enquête sur la structure des exploitations agricoles 2013