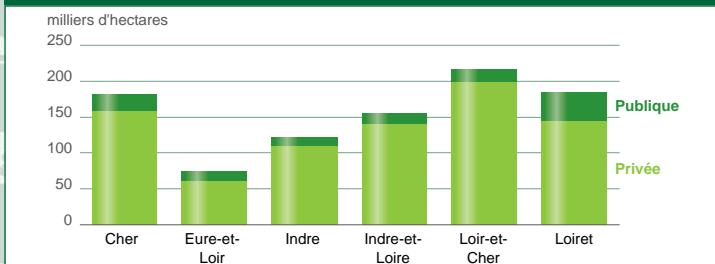


# La forêt et le bois

## La forêt selon le statut



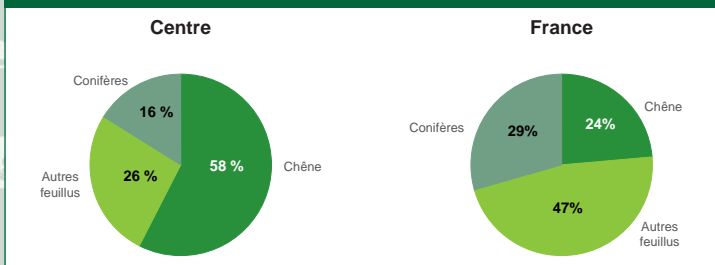
Source : Inventaire Forestier National - année de référence 2007 (résultats des campagnes d'inventaire 2005 à 2009)

## Les forêts de production selon l'essence dominante

(milliers d'ha)	Cher	Eure-et-Loir	Indre	Indre-et-Loire	Loir-et-Cher	Loiret	Région Centre	France Métropolitaine
Chêne	102	56	81	71	115	107	<b>532</b>	3 585
Autres feuillus	54	14	30	45	55	46	<b>244</b>	7 180
Conifères	24	4	10	38	44	30	<b>150</b>	4 470
<b>Total</b>	<b>180</b>	<b>74</b>	<b>121</b>	<b>154</b>	<b>214</b>	<b>183</b>	<b>926</b>	<b>15 235</b>

Source : Inventaire Forestier National - année de référence 2007 (résultats des campagnes d'inventaire 2005 à 2009)

## Le peuplement par essence



Source : Inventaire Forestier National - année de référence 2007 (résultats des campagnes d'inventaire 2005 à 2009)

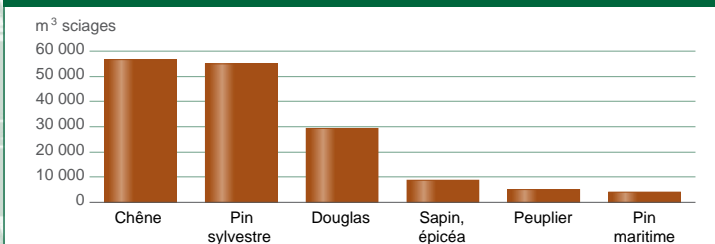
# La forêt et le bois

## La récolte de bois en 2009

(m <sup>3</sup> rond)	Cher	Eure-et-Loir	Indre	Indre-et-Loire	Loir-et-Cher	Loiret	Région Centre
Feuillus	63 642	45 261	63 756	81 233	56 483	81 136	<b>391 511</b>
dont chêne	50 279	36 845	49 898	43 149	41 286	67 725	<b>289 182</b>
peuplier	12 277	4 484	13 068	33 469	13 980	12 707	<b>89 985</b>
Résineux	32 630	6 684	6 302	43 801	74 736	55 330	<b>219 483</b>
dont pin maritime	s	s	s	32 404	16 210	2 681	<b>55 084</b>
pin sylvestre	11 772	s	s	8 238	31 113	38 757	<b>93 361</b>
Total bois d'œuvre en feuillus et conifères	96 272	51 945	70 058	125 034	131 219	136 466	<b>610 994</b>
<b>Récolte totale de bois</b>	<b>259 582</b>	<b>85 993</b>	<b>162 551</b>	<b>253 062</b>	<b>300 568</b>	<b>249 472</b>	<b>1 311 228</b>

Source : Agreste - Enquête exploitation forestière et scierie 2009

## Les essences sciées en 2009



Source : Agreste - Enquête exploitation forestière et scierie 2009

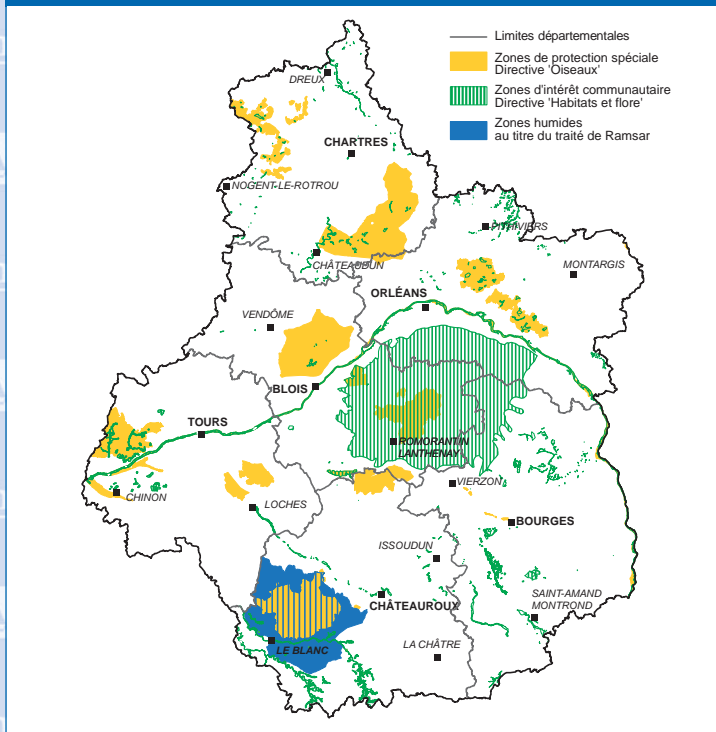
## La main d'œuvre du secteur en 2009

(effectif)	Cher	Eure-et-Loir	Indre	Indre-et-Loire	Loir-et-Cher	Loiret	Région Centre
<b>Non salariés</b>	45	17	26	33	46	42	<b>209</b>
<b>Salariés</b>	127	78	187	120	112	418	<b>1 042</b>
<i>dont branche exploitations forestières</i>	24	13	21	30	34	44	<b>166</b>
<i>dont branche activités de scieries</i>	55	48	83	53	74	165	<b>478</b>

Source : Agreste - Enquête exploitation forestière et scierie 2009

**m<sup>3</sup> rond** : volume mesuré sur écorce des produits de l'exploitation forestière en l'état où ils se présentent avant transformation

## Natura 2000



Source : DRAAF - SREFAR

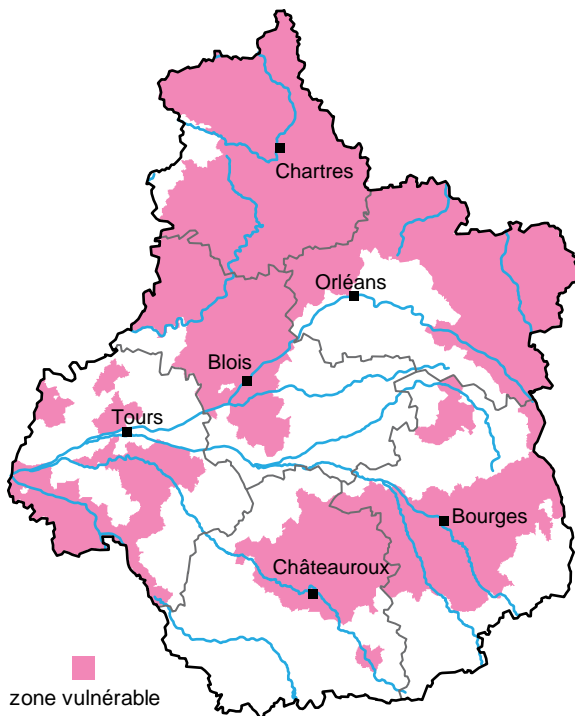
Le réseau Natura 2000 résulte de la réalisation d'un maillage de sites écologiques qui ont

2 objectifs essentiels :

- préserver la diversité biologique ;
- valoriser le patrimoine naturel des territoires.

En la matière, les deux textes de l'Union européenne les plus importants sont les directives « oiseaux » (1979) et « habitats et flore » (1992) ; ils établissent la base réglementaire du grand réseau écologique européen. Les sites désignés au titre de ces deux directives constituent le réseau Natura 2000.

## Les zones vulnérables en 2007



Source : DDT, DREAL, DRAAF

*Le classement en zone vulnérable est sous-tendu par la notion de bassin versant hydrogéologique. Ce classement impose des apports limités en fertilisants d'origine animale. Des programmes d'actions définissent, à l'intérieur de ces zones, les pratiques agricoles à mettre en oeuvre pour réduire le lessivage des nitrates vers les eaux superficielles et souterraines. Les zones vulnérables sont révisables tous les quatre ans.*

# L'industrie agroalimentaire

## Les abattages de viandes de boucherie en 2010

(tonnes)	Région Centre
Gros bovins	17 578
<i>dont vaches</i>	8401
Bovins de moins de 12 mois	1 720
Total bovins	19 298
Porcins	37 340
Ovins	879

Source : Agreste - Enquête auprès des abattoirs

## Les abattages de viandes de volailles en 2010

(tonnes)	Région Centre
Total volailles	77 700
<i>dont gallus</i>	40 400
<i>dindes</i>	36 600
<i>canards</i>	200
Lapins	420

Source : Agreste - Enquête auprès des abattoirs

## Les livraisons de lait à l'industrie en 2010

(1 000 l)	Cher	Eure-et-Loir	Indre	Indre-et-Loire	Loir-et-Cher	Loiret	Région Centre
<b>Lait de vache</b>							
Quantité	43 534	49 082	56 444	142 986	75 575	72 455	440 076
Nombre de livreurs	123	146	166	328	200	183	1 146
<b>Lait de chèvre</b>							
Quantité	9 661	0	19 056	15 676	2 597	1 874	48 864
Nombre de livreurs	112	0	170	119	23	18	442

Source : Agreste - Enquête annuelle laitière 2010

## Répartition par type d'aliments pour animaux de ferme en 2010

(tonne)	Région Centre	France
Bovins	62 220	4 492 252
Caprins ovins	9 961	671 699
Porcins	37 246	5 770 209
Volailles	343 631	8 626 495
Lapins	5 214	414 245
Autres	37 706	1 086 190
<b>Total</b>	<b>495 978</b>	<b>21 061 090</b>

Sources : COOP de France nutrition animale et SNIA

# L'industrie agroalimentaire

## Les entreprises agroalimentaires<sup>1</sup> dans le Centre en 2009

(nombre ou milliers d'€)	Nombre entreprises	Effectif salarié moyen	Chiffres d'affaires	Chiffre d'affaires export	Revenu courant avant impôts	Investissements corporels
Viandes	27	2 076	704 542	41 200	11 941	9 782
Poisson	s	s	s	s	s	s
Fruits et légumes	10	1 176	372 951	43 198	30 335	15 784
Corps gras	s	s	s	s	s	s
Produits laitiers	12	1 208	302 531	32 063	10 289	34 628
Travail des grains	12	647	260 792	44 931	7 497	14 566
Boulangerie, pâtisserie, pâtes	13	2 323	663 574	42 987	51 091	26 490
Autres industries alimentaires	22	1 689	435 932	71 690	24 659	17 603
Aliments pour animaux	8	1 319	943 231	166 344	57 184	90 038
Boissons	13	721	394 915	63 575	21 083	10 687
Ensemble IAA	121	11 241	4 103 450	509 417	214 557	219 952
Part Centre/France (%)	3,8	3,0	3,0	2,0	1,4	2,6

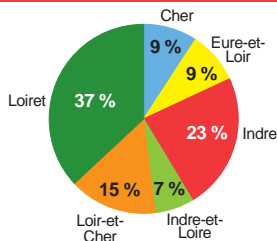
1. Entreprises de plus de 19 salariés Source : Insee - Esane 2009, retraitement SSP (données provisoires)

## Les salariés des établissements de production en 2007

(effectif moyen)	Cher	Eure-et-Loir	Indre	Indre-et-Loire	Loir-et-Cher	Loiret	Région Centre
Viandes	40	107	52	206	949	651	<b>2 005</b>
Fruits et légumes					185	1 115	<b>1 300</b>
Produits laitiers	779	22	77	166		329	<b>1 373</b>
Travail de grain		250	96	31	26	327	<b>730</b>
Aliments pour animaux		207	195		91	1 157	<b>1 650</b>
Autres industries alimentaires	20	252	48		693	639	<b>1 652</b>
Boissons			30		27	322	<b>379</b>
<b>Ensemble</b>	<b>1 010</b>	<b>899</b>	<b>2 131</b>	<b>673</b>	<b>2 593</b>	<b>4 768</b>	<b>12 074</b>
Nombre d'établissements	8	27	21	19	29	51	<b>155</b>

Source : Agreste - Enquête annuelle d'entreprise

## Boulariés des IAA en 2007



Source : Agreste-Enquête annuelle d'entreprise

## Les établissements les plus importants de la région en terme d'effectif

- Laiteries Hubert Triballat** à Rians (18)
- Mars PF France** à Saint-Denis-de-l'Hôtel (45)
- Harry's France** à Châteauroux (36)
- Volabraye** à Savigny-sur-Braye (41)
- Harry's France** à Montierchaume (36)
- Orléans Viandes** à Fleury-les-Aubrais (45)
- Laiterie** à Saint-Denis-de-l'Hôtel (45)
- Les Crudettes** à Châteauneuf-sur-Loire (45)
- Cargill Foods France** à Saint-Cyr-en-Val (45)
- Antartic SAS** à Saint-Martin-d'Abbat (45)

Source : Agreste - Enquête annuelle d'entreprise

# Les données économiques

## Valeur de la production de la branche « agriculture » en 2010

Unité : million d'euros	CENTRE		FRANCE		Part Centre/ France en 2010 (%)
	2010 provisoire	Variation 2010(P)/ 2009 semi- définitif (%)	2010 provisoire	Variation 2010(P)/ 2009 semi- définitif (%)	
<b>Productions végétales</b>	<b>3 035</b>	<b>21,0</b>	<b>38 459</b>	<b>10,7</b>	<b>7,9</b>
<i>dont blé tendre</i>	<b>773</b>	<b>44,8</b>	<b>5 733</b>	<b>46,5</b>	<b>13,5</b>
<i>maïs</i>	<b>238</b>	<b>53,0</b>	<b>2 619</b>	<b>34,1</b>	<b>9,1</b>
<i>orges</i>	<b>224</b>	<b>11,5</b>	<b>1 291</b>	<b>8,6</b>	<b>17,3</b>
<i>oléagineux</i>	<b>367</b>	<b>39,5</b>	<b>2 527</b>	<b>47,0</b>	<b>14,5</b>
<i>légumes frais</i>	<b>218</b>	<b>9,2</b>	<b>3 036</b>	<b>7,3</b>	<b>7,2</b>
<i>fruits</i>	<b>126</b>	<b>17,7</b>	<b>2 724</b>	<b>12,6</b>	<b>4,6</b>
<i>vins de qualité</i>	<b>300</b>	<b>2,9</b>	<b>7 527</b>	<b>- 3,9</b>	<b>4,0</b>
<b>Productions animales</b>	<b>721</b>	<b>0,1</b>	<b>22 760</b>	<b>4,2</b>	<b>3,2</b>
<i>dont gros bovins</i>	<b>219</b>	<b>5,7</b>	<b>5 138</b>	<b>4,1</b>	<b>4,3</b>
<i>porcins</i>	<b>64</b>	<b>- 12,1</b>	<b>2 839</b>	<b>- 0,6</b>	<b>2,2</b>
<i>volailles</i>	<b>143</b>	<b>- 1,7</b>	<b>3 028</b>	<b>1,5</b>	<b>4,7</b>
<i>lait de vache</i>	<b>131</b>	<b>4,4</b>	<b>7 408</b>	<b>11,0</b>	<b>1,8</b>
<b>Productions de services</b>	<b>160</b>	<b>- 1,3</b>	<b>3 604</b>	<b>- 1,4</b>	<b>4,4</b>
<b>Production totale</b>	<b>3 915</b>	<b>15,5</b>	<b>64 823</b>	<b>7,6</b>	<b>6,0</b>
Aides liées à la production	<b>44</b>	<b>- 75,5</b>	<b>941</b>	<b>- 58,3</b>	<b>4,7</b>
<b>Production au prix de base</b>	<b>3 959</b>	<b>10,9</b>	<b>65 764</b>	<b>5,2</b>	<b>6,0</b>

Source : Agreste - Comptes de l'agriculture 2010 (provisoire)

## Principaux résultats comptables provisoires 2010

Moyenne par exploitation en millier d'euros courants	CENTRE		FRANCE	
	2010 prov.	Évolution 2010/2009 %	2010 prov	Évolution 2010/2009 %
<b>Production de l'exercice</b>	<b>164,2</b>	<b>21,5</b>	<b>136,0</b>	<b>10,8</b>
+ Rabais, remises, ristournes obtenus	0,7	0,5	0,4	0,0
- Charges d'approvisionnement	62,9	- 11,3	47,6	- 5,1
- Autres achats et charges externes(nc fermages)	36,2	1,8	36,7	1,7
= Valeur ajoutée	65,8	123,7	52,0	41,3
+ Subventions d'exploitation	38,5	0,2	28,2	10,7
+ Indemnités d'assurance	3,5	0,0	1,8	0,0
- Fermages	12,1	- 0,6	9,2	- 1,8
- Impôts et taxes	2,4	- 1,5	1,9	0,0
- Charges de personnel	8,7	2,0	9,7	0,0
<b>= Excédent brut d'exploitation (EBE)</b>	<b>84,5</b>	<b>75,6</b>	<b>61,2</b>	<b>42,0</b>
+ Transferts de charges	0,4	1,6	0,3	0,0
- Dotations aux amortissements	27,4	0,4	24,0	- 0,4
= Résultat d'exploitation	57,5	171,1	37,5	93,9
+ Produits financiers	0,5	0,5	0,4	0,0
- Charges financières	4,3	- 2,7	4,0	- 2,0
= Résultat courant avant impôts (RCAI)	53,6	211,1	33,9	117,1
<b>RCAI moyen par UTANS (millier d'euros courants)</b>	<b>40,3</b>	<b>210,0</b>	<b>24,3</b>	<b>115,0</b>

Source : Agreste - Indicateurs de revenus provisoires 2010

# Les données économiques

## Les comptes départementaux en 2010

(M€)	Cher	Eure-et-Loir	Indre	Indre-et-Loire	Loir-et-Cher	Loiret	Région Centre
Production végétale	506,9	721,9	311,8	496,8	413,5	583,7	<b>3 034,6</b>
Production animale	154,3	61,2	168,5	126,4	111,5	98,9	<b>720,7</b>
Production de services	24,8	26,3	24,1	31,1	25,6	28,0	<b>159,8</b>
Subventions sur les produits	12,7	4,6	17,3	4,0	3,0	2,6	<b>44,1</b>
Total production au prix de base	698,7	813,9	521,6	658,2	553,5	713,2	<b>3 959,1</b>

Source : Agreste - Comptes de l'agriculture 2010 (provisoire)

## Les surfaces déclarées bénéficiant d'aides en 2010

(1 000 ha)	Cher	Eure-et-Loir	Indre	Indre-et-Loire	Loir-et-Cher	Loiret	Région Centre
<b>Céréales</b>	<b>196,8</b>	<b>291,3</b>	<b>190,6</b>	<b>173,7</b>	<b>163,8</b>	<b>226,2</b>	<b>1 242,4</b>
<i>dont blé tendre</i>	<i>105,4</i>	<i>161,7</i>	<i>106,5</i>	<i>111,5</i>	<i>76,8</i>	<i>104,1</i>	<i>666,0</i>
<i>orge</i>	<i>43,8</i>	<i>53,1</i>	<i>41,1</i>	<i>20,5</i>	<i>19,9</i>	<i>53,4</i>	<i>231,8</i>
<i>maïs grain et ensilage</i>	<i>26,8</i>	<i>26,6</i>	<i>15,9</i>	<i>23,0</i>	<i>19,2</i>	<i>34,2</i>	<i>145,8</i>
<b>Oléagineux</b>	<b>81,1</b>	<b>79,1</b>	<b>72,4</b>	<b>67,3</b>	<b>52,1</b>	<b>44,7</b>	<b>396,7</b>
<i>dont colza</i>	<i>65,3</i>	<i>76,5</i>	<i>54,2</i>	<i>34,2</i>	<i>41,5</i>	<i>35,2</i>	<i>306,9</i>
<i>tournesol</i>	<i>15,2</i>	<i>1,2</i>	<i>17,4</i>	<i>31,9</i>	<i>10,2</i>	<i>8,8</i>	<i>84,7</i>
<b>Protéagineux</b>	<b>6,6</b>	<b>20,3</b>	<b>6,0</b>	<b>4,2</b>	<b>6,8</b>	<b>6,3</b>	<b>50,1</b>

Source : SRISE Centre - SSP - ASP

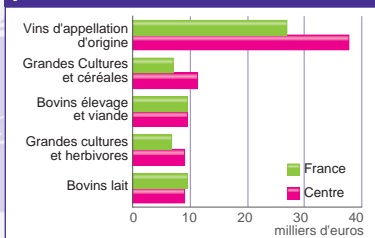
## Les aides aux surfaces en 2010 en région Centre

en millions d'euros

<b>Aides du premier pilier</b>	<b>657,9</b>
<i>dont DPU</i>	<i>600,9</i>
<i>aides aux surfaces</i>	<i>22,3</i>
<i>aides animales</i>	<i>34,7</i>
<b>ICHN</b>	<b>8,0</b>
<b>PHAE</b>	<b>4,0</b>

Source : SSP - ASP

## Résultat courant avant impôts par actif non salarié en 2009



Source : Agreste - RICA 2009

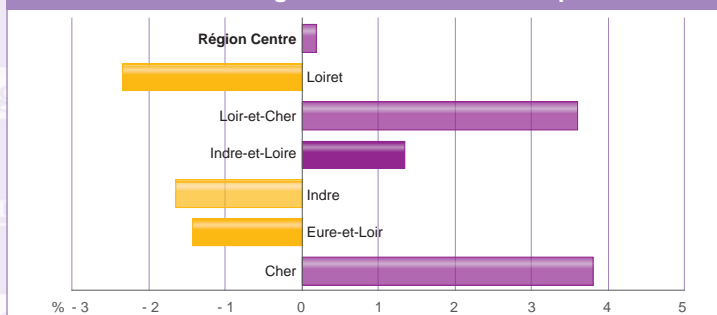
# L'enseignement agricole

## Les effectifs dans les établissements agricoles du Centre à la rentrée 2010

(effectif d'élèves)	Cher	Eure-et-Loir	Indre	Indre-et-Loire	Loir-et-Cher	Loiret	Région Centre
Effectifs du public	471	250	475	662	829	781	<b>3 468</b>
Effectifs du privé	318	1 482	308	1 150	406	973	<b>4 637</b>
<b>Total 2010-2011</b>	<b>789</b>	<b>1732</b>	<b>783</b>	<b>1812</b>	<b>1235</b>	<b>1754</b>	<b>8 105</b>
Total 2009-2010	760	1 757	796	1 788	1 192	1 796	<b>8 089</b>

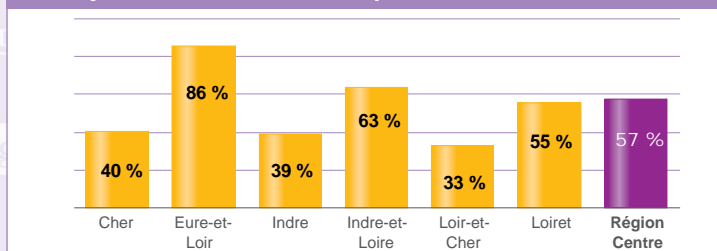
Source : DRAAF - Service Régional de la Formation et du Développement

## Les effectifs : davantage d'élèves dans trois départements



Source : DRAAF - Service Régional de la Formation et du Développement

## La majorité des élèves dans le privé



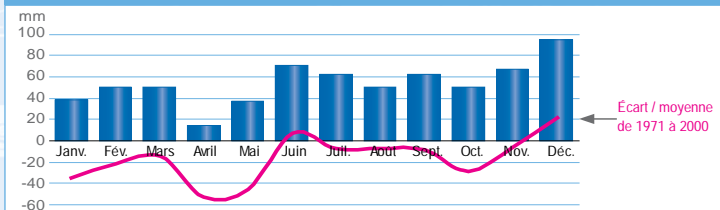
Source : DRAAF - Service Régional de la Formation et du Développement

# La météorologie

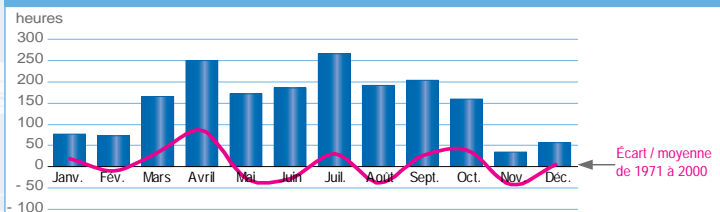
## Les moyennes de températures en 2010

Unité : °C	Bourges	Chartres	Château-dun	Château-roux	Tours	Romorantin	Orléans	Région Centre
Janvier	1,0	0,4	0,4	0,9	1,5	1,0	0,4	<b>0,8</b>
Février	4,1	3,7	3,8	3,7	4,3	4,1	3,6	<b>3,9</b>
Mars	7,4	7,0	7,0	7,1	7,7	7,2	7,1	<b>7,2</b>
Avril	12,0	10,5	10,8	11,1	11,5	11,0	10,6	<b>11,1</b>
Mai	13,1	12,2	12,2	12,4	13,1	12,3	12,3	<b>12,5</b>
Juin	18,1	17,3	17,4	17,5	18,1	17,4	17,4	<b>17,6</b>
Juillet	21,4	20,5	20,7	20,7	21,2	20,2	20,4	<b>20,7</b>
Août	19,6	18,3	18,4	19,0	19,5	18,4	18,5	<b>18,8</b>
Septembre	15,9	15,3	15,1	15,3	16,1	14,4	15,3	<b>15,3</b>
Octobre	11,7	11,2	11,0	11,4	11,9	11,0	11,2	<b>11,3</b>
Novembre	7,4	6,5	6,3	7,2	7,4	6,9	6,3	<b>6,9</b>
Décembre	1,5	0,0	0,5	1,0	1,7	1,3	0,6	<b>0,9</b>

## Les précipitations en 2010



## L'insolation en 2010



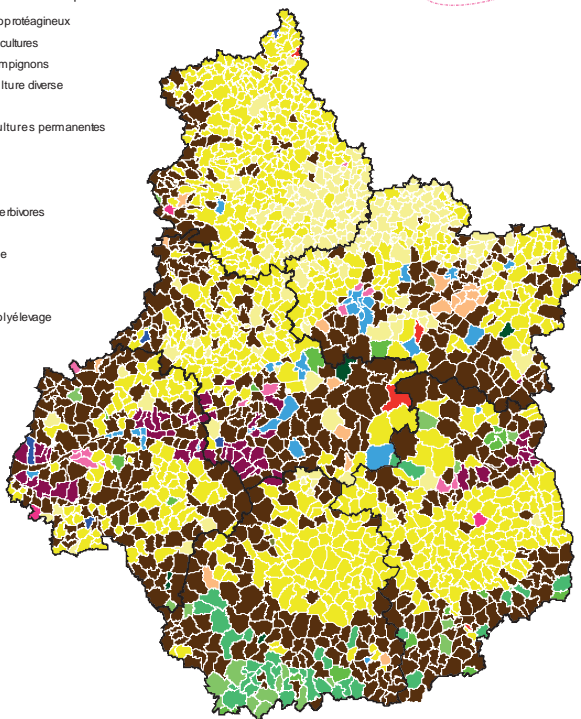
Source : Météo France

## Otex par commune en 2010

recensement agricole 2010

Orientation technico-économique

- Céréales et oléoprotéagineux
- Autres grandes cultures
- Légumes et champignons
- Fleurs et horticulture diverse
- Viticulture
- Fruits et autres cultures permanentes
- Bovin lait
- Bovin viande
- Bovins mîs
- Polyélevage d'herbivores
- Ovins, caprins
- Autre polyélevage
- Porcins
- Aviculture
- Polyculture et polyélevage







**recensement agricole 2010**

**Les résultats du recensement agricole publiés depuis septembre 2011 et à paraître**

- Des publications et des analyses commentées en quatre pages Agreste Primeur et Agreste Résultats Centre,
- Des publications thématiques sur les productions régionales, sur les nouvelles questions et sur les sujets transversaux,
- Les fiches Agreste avec des données de cadrage général sur les communes, les départements, la région,
- **Des cartes interactives en ligne par commune, canton, département et région sur plus de cent indicateurs,**
- Des données en ligne sous forme de tableaux à plat ou multidimensionnels « DISAR ».

**Tous les résultats sont accessibles depuis le site Internet**

**de la DRAAF du Centre**

[www.draaf.centre.agriculture.gouv.fr](http://www.draaf.centre.agriculture.gouv.fr)

**et sur le site de la statistique agricole publique**

[www.agreste.agriculture.gouv.fr](http://www.agreste.agriculture.gouv.fr)

**Direction régionale de l'alimentation, de l'agriculture et de la forêt**  
**Service régional de l'information statistique et économique**

Cité administrative Coligny - 131 rue du Fbg Banner - 45042 ORLEANS CEDEX 1

Tél. : 02 38 77 40 60 - Fax : 02 38 77 40 69

Courriel : [rise.draaf-centre@agriculture.gouv.fr](mailto:rise.draaf-centre@agriculture.gouv.fr)

Site internet : <http://draaf.centre.agriculture.gouv.fr/>

Directeur de la publication : F. PROJETTI

Imprimerie : Concordances - 02 38 69 61 11

ISSN : 0246-1803 - Dépôt légal : à parution - Prix : 3 €

