

Situation mensuelle de la production de lait de vache pour la campagne 2009/2010 en Nord-Pas de Calais

L'enquête mensuelle laitière consiste à relever tous les mois, auprès des établissements collecteurs, les collectes et livraisons de lait de vache, les taux de matière grasse et de matière protéique du lait ainsi que le prix du lait départ producteur.

Livraisons de lait par les producteurs

(en milliers de litres)	Nord		Pas de Calais		Nord-Pas de Calais			Nord-Pas de Calais		
	08/09	09/10	08/09	09/10	08/09	09/10	Evo (%)	Cumul 08/09	Cumul 09/10	Evo (%)
Avril	52 713	53 430	60 907	60 646	113 620	114 076	0,4	113 620	114 076	0,4
Mai	52 818	53 426	60 704	59 528	113 522	112 954	-0,5	227 142	227 030	0,0
Juin	44 862	47 870	51 142	52 302	96 004	100 172	4,3	323 146	327 202	1,3
Juillet	43 997	45 595	48 382	49 487	92 379	95 082	2,9	415 525	422 284	1,6
Août	42 769	42 983	46 495	47 285	89 264	90 268	1,1	504 789	512 552	1,5
Septembre	42 778		47 288		90 066			594 855		
Octobre	46 424		52 643		99 067			693 922		
Novembre	46 414		53 959		100 373			794 295		
Décembre	51 572		59 992		111 564			905 859		
Janvier	53 329		62 509		115 838			1 021 697		
Février	48 269		55 983		104 252			1 125 949		
Mars	52 015		60 320		112 335			1 238 284		

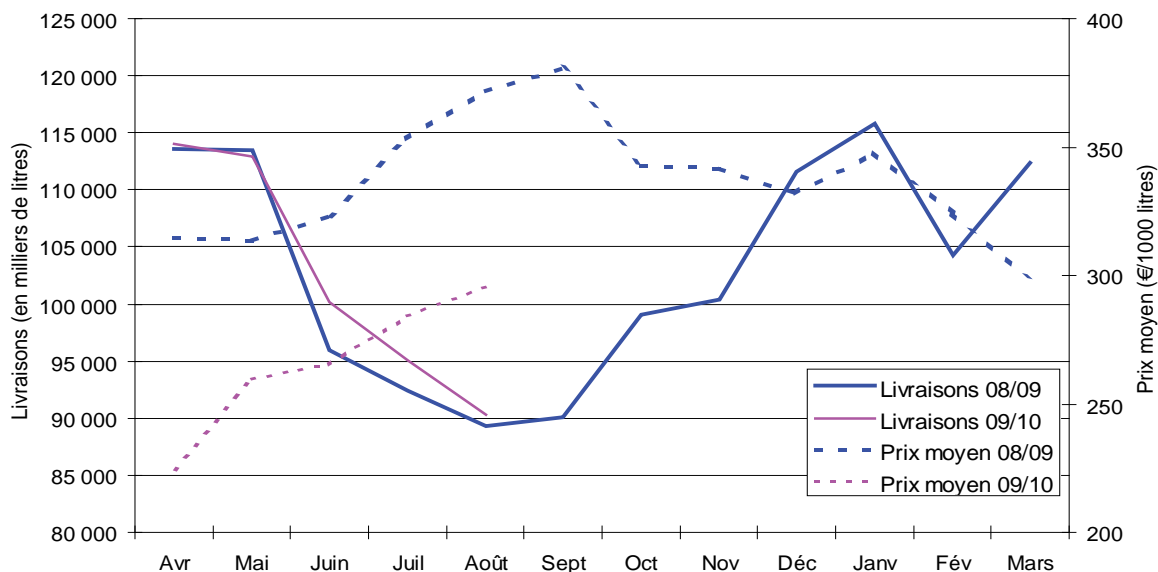
Source : Agreste - Enquête mensuelle laitière Nord-Pas de Calais

Prix moyen perçu par le producteur

(en €/1000 litres)	Nord		Pas de Calais		Nord-Pas de Calais			Nord-Pas de Calais		
	08/09	09/10	08/09	09/10	08/09	09/10	Evo (%)	Cumul 08/09	Cumul 09/10	Evo (%)
Avril	314	220	316	229	315	225	-28,6	315	225	-28,6
Mai	313	245	314	273	314	260	-17,3	314	242	-22,9
Juin	325	263	322	268	323	266	-17,8	317	249	-21,3
Juillet	351	282	355	286	353	284	-19,5	325	257	-20,9
Août	368	296	376	295	372	295	-20,6	333	264	-20,7
Septembre	378		383		381			341		
Octobre	340		346		343			341		
Novembre	337		346		342			341		
Décembre	326		338		332			340		
Janvier	342		353		348			341		
Février	321		327		324			339		
Mars	297		298		298			336		

Source : Agreste - Enquête mensuelle laitière Nord-Pas de Calais

Livraisons de lait et prix moyen perçu par le producteur dans le Nord-Pas de Calais pour les campagnes 08/09 et 09/10



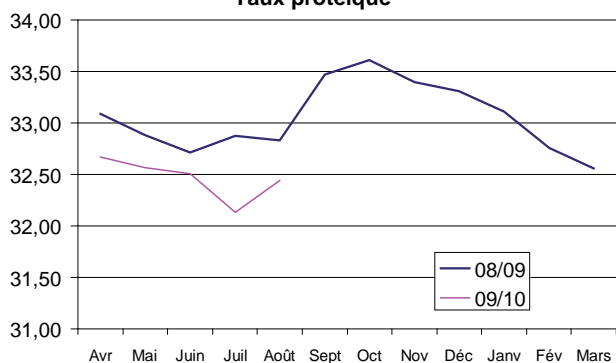
Taux protéique

(en g/l)	Nord		Pas de Calais		Région	
	08/09	09/10	08/09	09/10	08/09	09/10
Avril	33,03	32,55	33,18	32,83	33,09	32,67
Mai	32,91	32,46	32,83	32,71	32,88	32,57
Juin	32,69	32,38	32,74	32,68	32,71	32,51
Juillet	32,91	32,00	32,82	32,30	32,87	32,13
Août	32,89	32,34	32,75	32,57	32,83	32,44
Septembre	33,60		33,29		33,47	
Octobre	33,71		33,47		33,61	
Novembre	33,40		33,40		33,40	
Décembre	33,24		33,40		33,31	
Janvier	33,00		33,26		33,11	
Février	32,61		32,96		32,76	
Mars	32,42		32,76		32,49	
Campagne	33,02	32,36	33,08	32,63	33,05	32,48

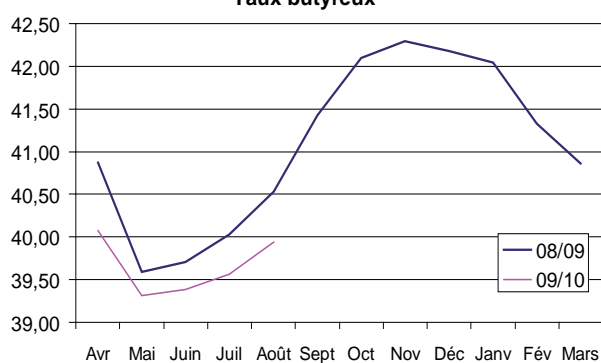
Taux butyreux

(en g/l)	Nord		Pas de Calais		Région	
	08/09	09/10	08/09	09/10	08/09	09/10
Avril	40,76	39,78	41,02	40,48	40,87	40,08
Mai	39,53	39,13	39,68	39,56	39,59	39,31
Juin	39,72	39,20	39,69	39,64	39,71	39,38
Juillet	39,98	39,43	40,10	39,73	40,03	39,56
Août	40,42	39,76	40,68	40,19	40,53	39,94
Septembre	41,40		41,48		41,43	
Octobre	42,10		42,09		42,10	
Novembre	42,23		42,36		42,29	
Décembre	42,10		42,29		42,18	
Janvier	41,87		42,27		42,04	
Février	41,12		41,61		41,33	
Mars	40,64		41,16		40,86	
Campagne	41,00	39,45	41,23	39,92	41,10	39,65

Taux protéique



Taux butyreux



Source : Agreste - Enquête mensuelle laitière Nord-Pas de Calais



Agreste La production laitière pour la campagne 2009/2010

Ministère de l'Alimentation, de l'Agriculture et de la Pêche
 Direction régionale de l'Alimentation, de l'Agriculture et de la Forêt du Nord - Pas de Calais
 Service Régional de l'Information Statistique et Economique
 Cité administrative - BP 505 - 59022 Lille cedex
 Tél : 03 20 96 41 41 - Fax : 03 20 96 41 99
www.agreste.gov.fr
www.draf.nord-pas-de-calais.agriculture.gov.fr
 Courriel : srise.drdaf59-nord-pas-de-calais@agriculture.gov.fr

Agreste : la statistique agricole

Directeur de publication : A. VERNEDE
 Rédaction - Composition : I. LAURENS
 Impression : SRISE Nord - Pas de Calais
 Photos : Conseil Régional Nord-Pas de Calais
 Dépôt légal : à parution
 ISSN : 1760-6713

© AGRESTE 2009