

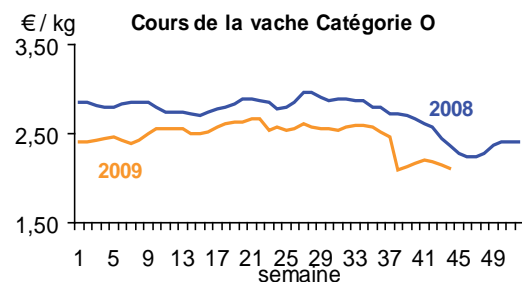
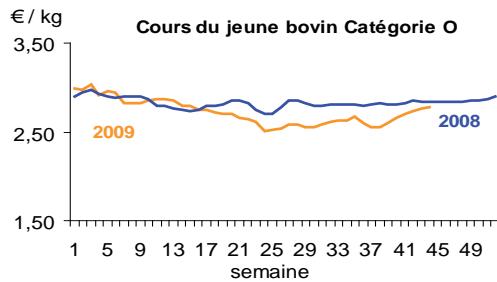
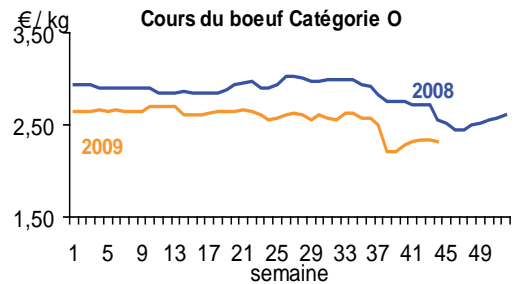


Les chiffres marquants de l'agriculture au mois d'octobre 2009

Bovins

Cours en deçà de 2008, mais en progression pour les jeunes bovins et les bœufs

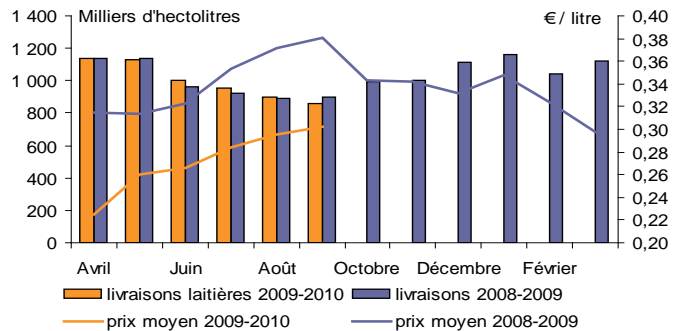
Les cours des jeunes bovins rejoignent en fin de mois ceux de l'an dernier. En ce qui concerne les vaches et les bœufs, malgré une légère reprise, les cours restent constamment inférieurs à ceux de 2008.



Lait

Volumes et cours en progression

Les livraisons de septembre, sont légèrement supérieures à l'an dernier. Les cours suivent l'augmentation saisonnière habituelle, mais restent inférieurs de 6 à 7 €/hectolitre par rapport à la dernière campagne.

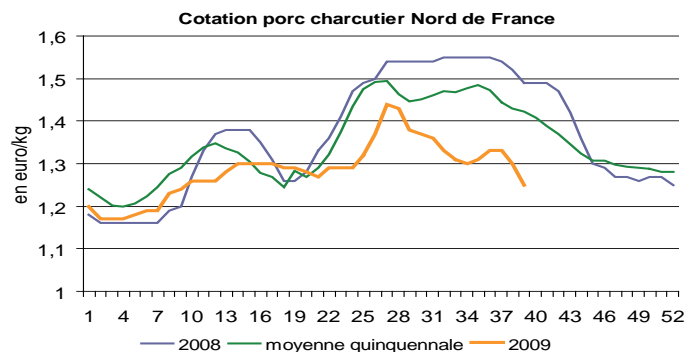


Source : Agreste : situation mensuelle laitière

Porcs

Situation préoccupante

Nettement inférieurs à l'an dernier et à la moyenne quinquennale depuis début mai, les cours chutent fortement depuis début septembre, creusant davantage l'écart avec la moyenne quinquennale.

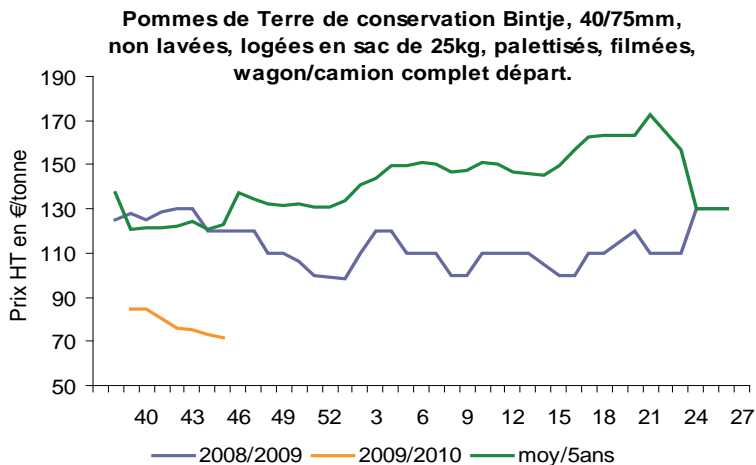


MINISTÈRE DE L'ALIMENTATION DE L'AGRICULTURE ET DE LA PÊCHE

Pomme de terre

Marché biaisé par les problèmes qualitatifs

Le marché est très difficile du fait de l'énorme hétérogénéité de la valeur qualitative des lots. Le marché du frais, en France, est essentiellement animé par des offres promotionnelles à des cours très faibles. A l'exportation, les volumes expédiés restent insuffisants et inférieurs aux autres années, même s'ils augmentent à destination de l'Espagne. Les cours sont âprement discutés pour cette destination. En industrie, la quasi totalité des besoins français sont couverts par les contrats. Par contre, les industries étrangères achètent hors contrat de manière irrégulière des pommes de terre françaises (les problèmes qualitatifs sont généralisés en Europe de Ouest).



Céréales

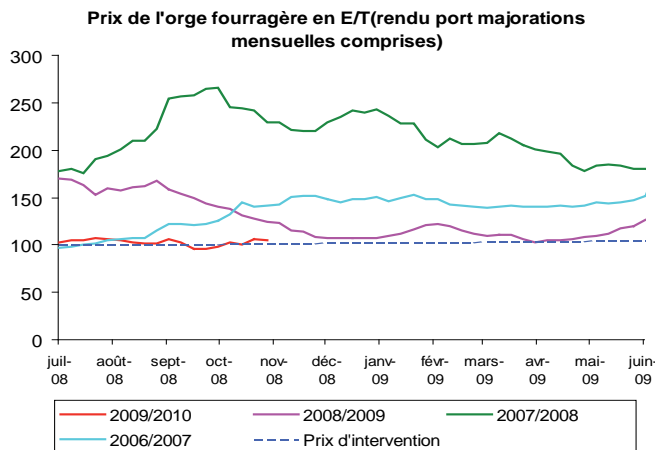
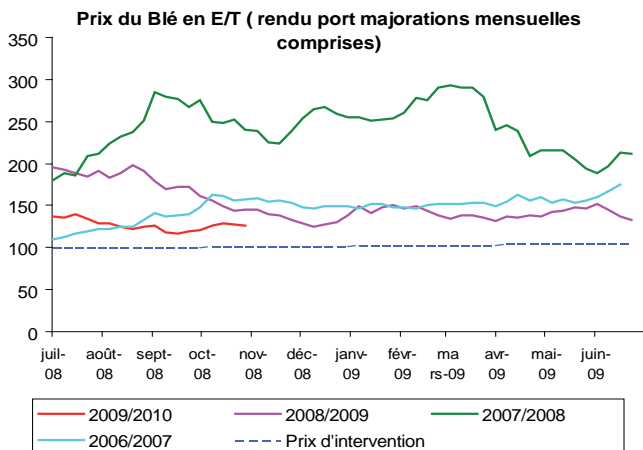
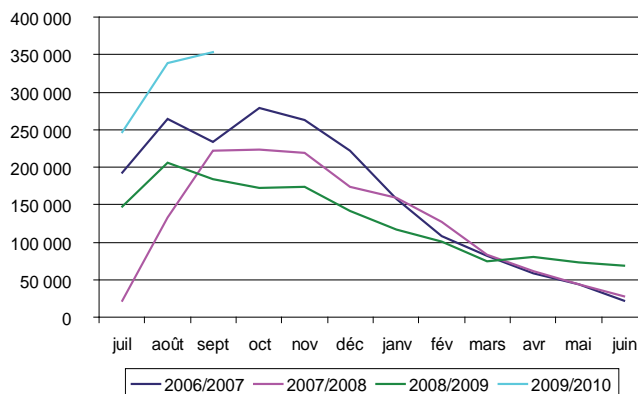
Marché déprimé pour l'orge et stable pour le blé

Le marché de l'orge n'arrive toujours pas à se redresser. Une récolte record et l'absence d'exportation vers les pays tiers en raison de prix non compétitifs engendrent des stocks nettement supérieurs aux années précédentes. Au 30 septembre les stocks régionaux étaient en hausse de 91% sur la campagne 2008/2009 et de 59% sur la campagne 2007/2008. Les prix rendu port sont stables au niveau du prix d'intervention depuis le début de campagne. L'intervention s'ouvre aux opérateurs à partir du 1er Novembre.

Le marché du blé se comporte un peu mieux en octobre avec une hausse de quelques euros en se plaçant sur le mois précédent aux alentours de 122 euros rendu Dunkerque, prix toujours inférieur aux années précédentes.

On note un courant d'exportation régulier sur l'Egypte au départ de Dunkerque avec le chargement d'un bateau par semaine soit plus de 350 000 tonnes depuis le début de campagne.

Stocks d'Orge de collecte en Nord-Pas-De-calais

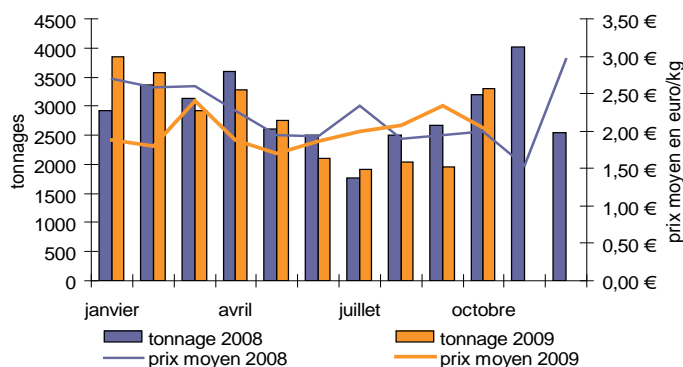




Poisson

Volumes en nette progression et cours en légère baisse

Poisson hors congelé vendu à Boulogne sur mer

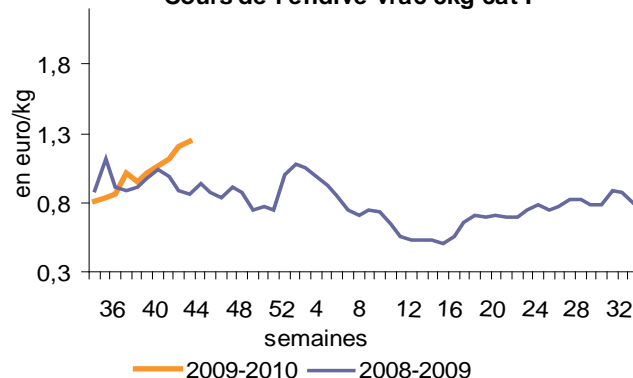


Durant toute la période estivale, les volumes pêchés sont inférieurs à l'an dernier. En ce début d'automne, les volumes progressent fortement et dépassent légèrement ceux de l'an dernier. Les cours régressent, mais restent au niveau de ceux observés en 2008.

Endive

Peu de volume et cours en forte progression

Cours de l'endive vrac 5kg cat I

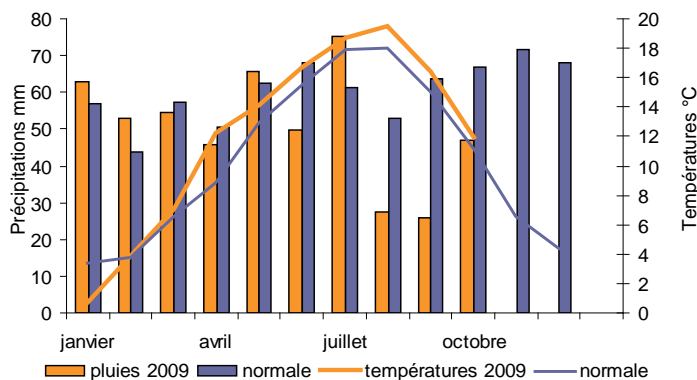


Les apports sont inférieurs de 21% à la campagne précédente, la demande est dynamique tout le mois d'octobre. Habituellement, les cours s'affaiblissent à cette période de l'année avec l'augmentation importante de l'offre. Mais cette année, le manque de disponibilité provoque au contraire une hausse importante des cours. Toutefois, en terme de valeur globale, ces cours élevés ne compensent que partiellement la faiblesse des volumes.

Météo

Gros déficit de précipitations et des températures moyennes constamment supérieures à la moyenne depuis février

Août, septembre et octobre sont marqués par un déficit des précipitations. Déficit d'autant plus conséquent que la moyenne des températures moyennes est supérieure à la normale de 1,20°C de février à fin octobre. Ces conditions météorologiques particulières ont eu des conséquences importantes sur les végétaux, ont retenu en exemple les problèmes qualitatifs importants des tubercules de pommes de terre, dont la teneur en matière sèche est beaucoup trop élevée, et la richesse en sucre exceptionnelle des betteraves.



Source : Météo France

Les publications AGRESTE sont consultables sur le site www.agreste.gouv.fr :

- Rubrique Conjoncture
- Rubrique Publications

Les cotations des produits agricoles suivis par le service des Nouvelles des Marchés sont accessibles sur abonnement sur le site www.snm.agriculture.gouv.fr

Avec la contribution de la délégation régionale Nord Pas de Calais de France Agrimer



MINISTÈRE DE L'ALIMENTATION DE L'AGRICULTURE ET DE LA PÊCHE



Agreste Conjoncture Octobre 2009 Nord Pas de Calais

Ministère de l'Alimentation, de l'Agriculture et de la Pêche
 Direction régionale de l'Alimentation, de l'Agriculture et de la Forêt du Nord - Pas de Calais
 Service Régional de l'Information Statistique et Economique
 Cité administrative - BP 505 - 59022 Lille cedex
 Tél : 03 20 96 41 41 - Fax : 03 20 96 41 99
www.draaf.nord-pas-de-calais.agriculture.gouv.fr
www.agreste.gouv.fr
www.snm.agriculture.gouv.fr
www.franceagrimer.fr
 Courriel : srise.draaf-nord-pas-de-calais@agriculture.gouv.fr

Agreste : la statistique agricole

Directeur de publication : A. VERNEDE
 Rédaction : Roger LUTHUN
 Composition : I. LAURENS
 Impression : SRISE Nord - Pas de Calais
 Photos : Conseil Régional Nord-Pas de Calais, www.mincoin.com
 Dépôt légal : à parution
 ISSN : 1760-6705

© AGRESTE 2009