

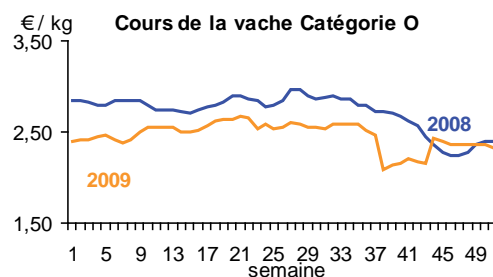
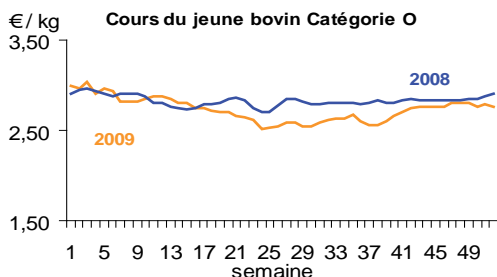
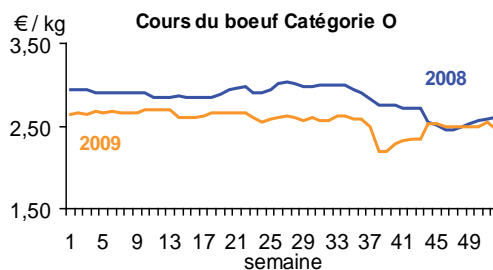


## Les chiffres marquants de l'agriculture aux mois de novembre et de décembre 2009

### Bovins

**Fin octobre les cours des bœufs et vaches atteignent enfin ceux de 2008**

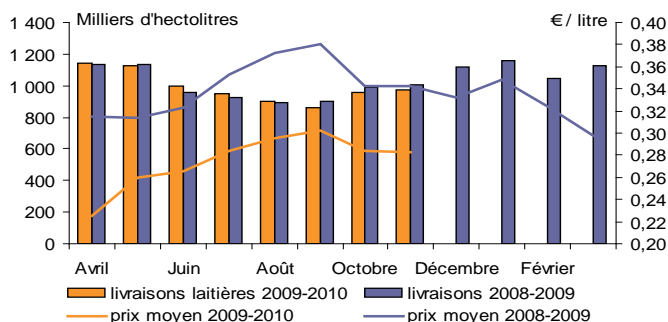
Dans la dernière décade d'octobre, les cours des vaches et bœufs progressent fortement et atteignent ceux de 2008. Les cours des jeunes bovins plus réguliers sont sensiblement identiques à l'an dernier. Toutefois les cours s'érodent en fin d'année et repassent en deçà des cours de 2008.



### Lait

**Volumes en progression et cours en légère régression**

Les livraisons d'octobre et novembre suivent la progression saisonnière habituelle, mais restent inférieures à l'an dernier. Les cours, inférieurs de 17 % à l'an dernier sont en légère régression par rapport à septembre mais diminuent moins fortement qu'en 2008.

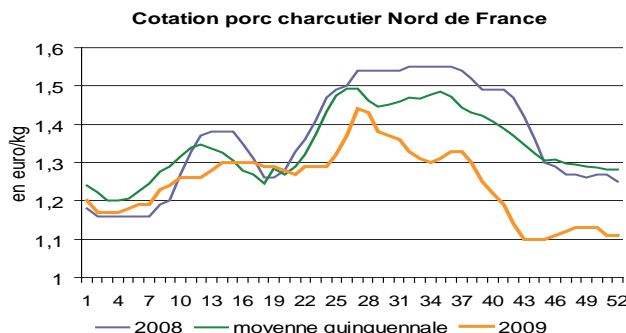


Source : Agreste : situation mensuelle laitière

### Porcs

**Situation stabilisée**

Les cours en très forte régression depuis début juillet semblent se stabiliser depuis fin octobre. Au début du mois de décembre on constate une éphémère reprise des cours. Cependant ces derniers restent environ 25 à 30% inférieurs à l'an dernier et à la moyenne quinquennale.



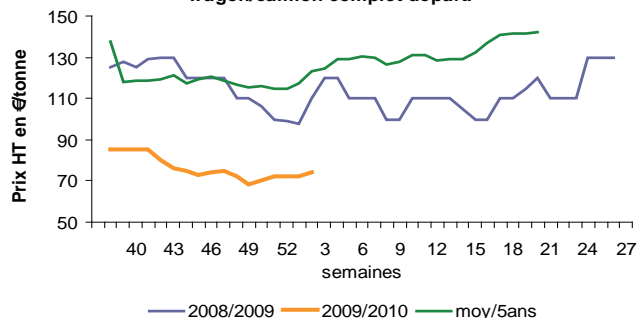
MINISTÈRE DE L'ALIMENTATION DE L'AGRICULTURE ET DE LA PÊCHE

**Pomme de terre**

**Marché inerte**

Le marché a peu évolué, la demande reste médiocre pour tous les segments commerciaux. Les quantités exportées croissent sensiblement début décembre sans impacter les cours, le marché intérieur du frais est toujours aussi peu porteur, les industriels achètent toujours aussi peu. L'offre est pléthorique, les cours sont largement inférieurs à l'an dernier et à la moyenne quinquennale.

**Pommes de Terre de conservation Bintje, 40/75mm, non lavées, logées en sac de 25kg, palettisés, filmées, wagon/camion complet départ.**



**Céréales**

**Pas d'évolutions des marchés du blé et de l'orge**

Sur le marché du blé les cours, comme les mois précédents varient peu en décembre, ils oscillent dans une fourchette de 120 à 122 euros / tonnes rendu Dunkerque mais restent inférieurs aux cours des années précédentes.

L'activité n'est guère soutenue ni à l'exportation vers les pays tiers, concurrencée par les origines Mer Noire, ni sur le marché intérieur suite à une utilisation moindre en alimentation animale.

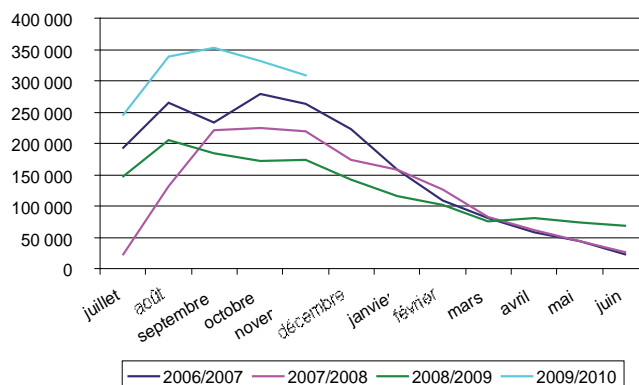
On assiste également à une déconnexion des cours du marché physique de ceux des marchés à terme à la suite de prises de position spéculatives.

Le marché de l'orge est quasi inexistant à l'exportation, et n'est guère porteur tant en alimentation animale qu'en malterie. Le retard de commercialisation s'amplifie, après 5 mois de campagne : moins de 30 % de la collecte est sortie des silos. Les stocks à fin novembre 2009 sont supérieurs de 79 % à ceux de l'an dernier.

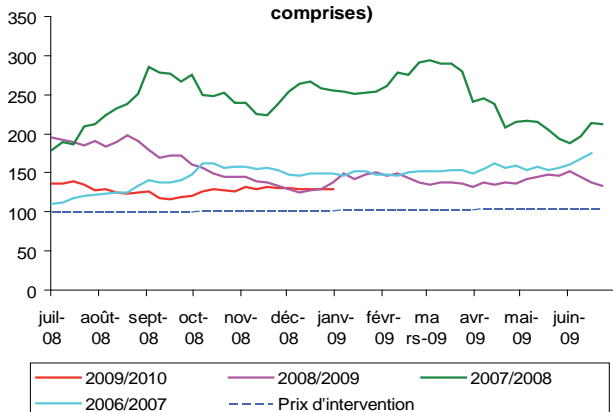
Les cours à hauteur de 98 euros / tonnes se situant en dessous du prix de soutien du marché, les mises à l'intervention ont débuté en France avec un total de 500 000 Tonnes fin décembre,

cependant aucune offre n'a été présentée dans la région. Le Nord-Pas-de-Calais, traditionnellement région de stockage a reçu ses premiers trains en provenance de Champagne. D'ores et déjà plus de 100 000 tonnes ont été affectées dans les silos de Dunkerque et le long de l'Escaut.

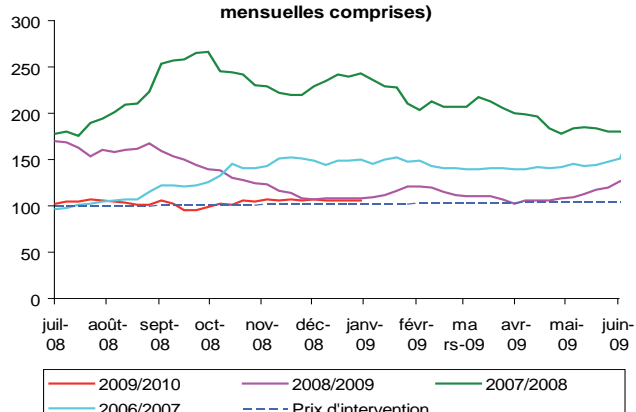
**Stocks d'Orge de collecte en Nord-Pas-De-calais**



**Prix du Blé en E/T ( rendu port majorations mensuelles comprises)**



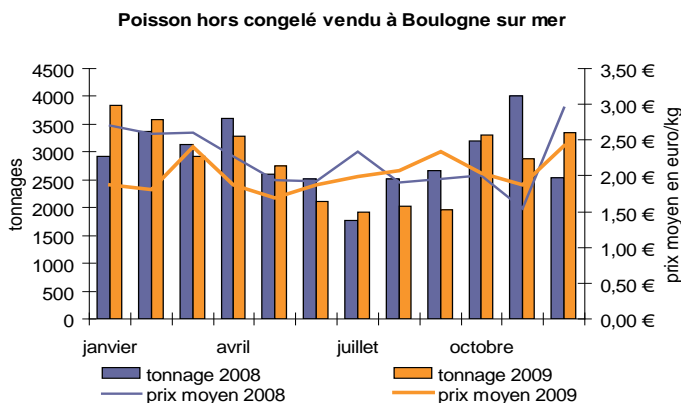
**Prix de l'orge fourragère en E/T(rendu port majorations mensuelles comprises)**





## Poisson

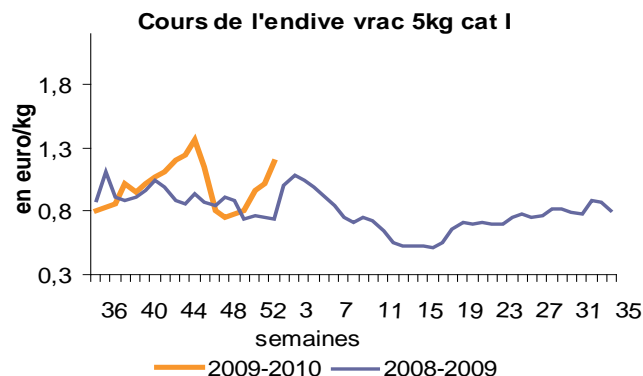
**Volumes faibles en novembre, mais haussiers en décembre. Cours en progression en décembre**



Durant toute la période estivale, les volumes pêchés sont inférieurs à l'an dernier. En début d'automne, les volumes progressent fortement et dépassent légèrement ceux de l'an dernier. Les cours régressent légèrement en novembre, mais augmentent de nouveau en décembre, sans toutefois atteindre ceux de 2008.

## Endive

**Peu de volume et cours très irréguliers**

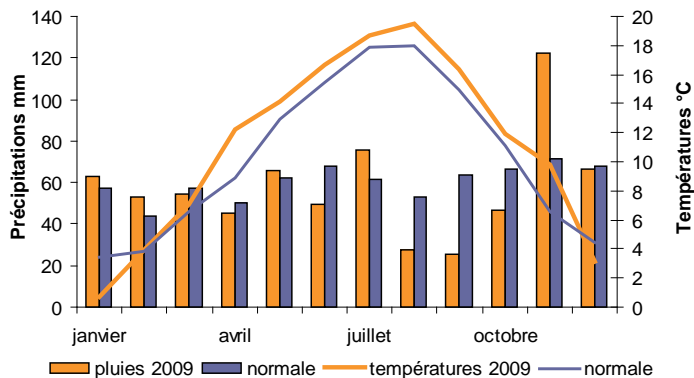


Les apports sont inférieurs de 15 à 20% à la campagne précédente et sont particulièrement faibles les deux dernières semaines de l'année. La demande est dynamique les trois premières semaines de novembre, puis diminue à partir de la troisième décennie de novembre. Seule la faiblesse des apports due aux fêtes de fin d'année redonnera quelques couleurs au marché. Les cours, nettement supérieurs à l'an dernier les deux premières décades de novembre, chutent brusquement jusqu'à la troisième décennie de décembre, et ne reprennent qu'avec la faiblesse des apports liée aux semaines écourtées par les jours fériés.

## Météo

**Baisse des températures en décembre**

Les précipitations, supérieures à la norme en novembre, redeviennent normales en décembre. Les températures moyennes constamment supérieures à la norme depuis février, passent pour la première fois depuis janvier 2009, en dessous de la moyenne pluriannuelle de décembre.



Source : Météo France

Les publications AGRESTE sont consultables sur le site [www.agreste.gouv.fr](http://www.agreste.gouv.fr) :

- Rubrique Conjoncture
- Rubrique Publications

Les cotations des produits agricoles suivis par le service des Nouvelles des Marchés sont accessibles sur abonnement sur le site [www.snm.agriculture.gouv.fr](http://www.snm.agriculture.gouv.fr)

Avec la contribution de la délégation régionale Nord Pas de Calais de France Agrimer



MINISTÈRE DE L'ALIMENTATION DE L'AGRICULTURE ET DE LA PÊCHE



### Agreste Conjoncture Novembre et Décembre 2009 Nord Pas de Calais

Ministère de l'Alimentation, de l'Agriculture et de la Pêche  
 Direction régionale de l'Alimentation, de l'Agriculture et de la Forêt du Nord - Pas de Calais  
 Service Régional de l'Information Statistique et Economique  
 Cité administrative - BP 505 - 59022 Lille cedex  
 Tél : 03 20 96 41 41 - Fax : 03 20 96 41 99  
[www.draaf.nord-pas-de-calais.agriculture.gouv.fr](http://www.draaf.nord-pas-de-calais.agriculture.gouv.fr)  
[www.agreste.gouv.fr](http://www.agreste.gouv.fr)  
[www.snm.agriculture.gouv.fr](http://www.snm.agriculture.gouv.fr)  
[www.franceagrimer.fr](http://www.franceagrimer.fr)  
 Courriel : [srise.draaf-nord-pas-de-calais@agriculture.gouv.fr](mailto:srise.draaf-nord-pas-de-calais@agriculture.gouv.fr)

### Agreste : la statistique agricole

Directeur de publication : A. VERNEDE  
 Rédaction : Roger LUTHUN  
 Composition : I. LAURENS  
 Impression : SRISE Nord - Pas de Calais  
 Photos : Conseil Régional Nord-Pas de Calais,  
[www.mincoin.com](http://www.mincoin.com)  
 Dépôt légal : à parution  
 ISSN : 1760-6705

© AGRESTE 2010