

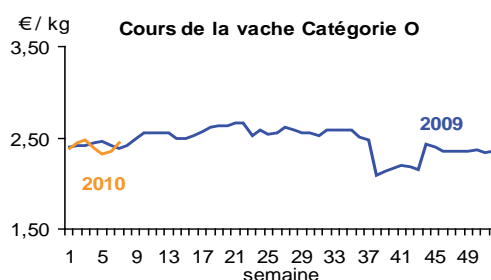
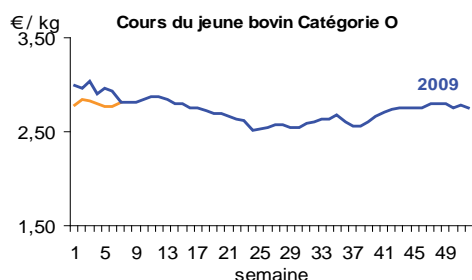
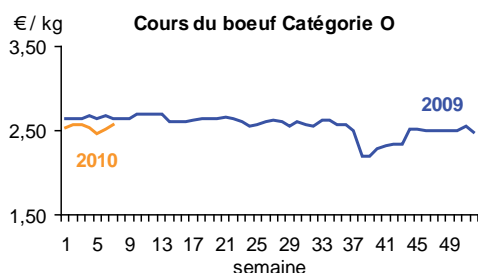


Les chiffres marquants de l'agriculture au mois de janvier 2010

Bovins

Les cours régressent d'année en année

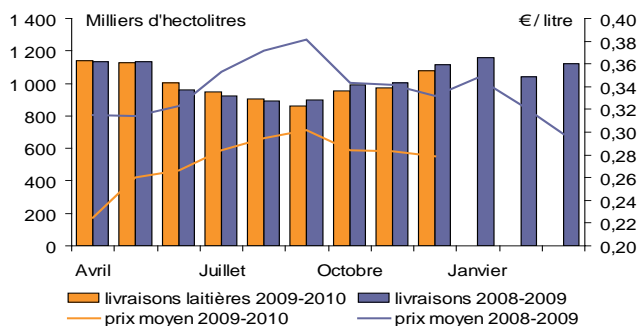
Les cours des vaches sont légèrement supérieurs à ceux de l'an dernier, mais inférieurs de plus de 15% à janvier 2008. Les cours des bœufs, inférieurs de 5% à l'an dernier, enregistrent une baisse de 12% par rapport à 2008. Les jeunes bovins sont vendus 5 % moins cher que les deux dernières années.



Lait

Volumes en légère régression et cours très bas par rapport à la dernière campagne

Les livraisons de décembre 2009 sont inférieures de 3,5% par rapport à 2008, celles-ci étaient stables les années précédentes. La baisse des cours est de 16% par rapport à décembre 2008, alors que ceux-ci avaient déjà diminué de plus de 7% l'année précédente.

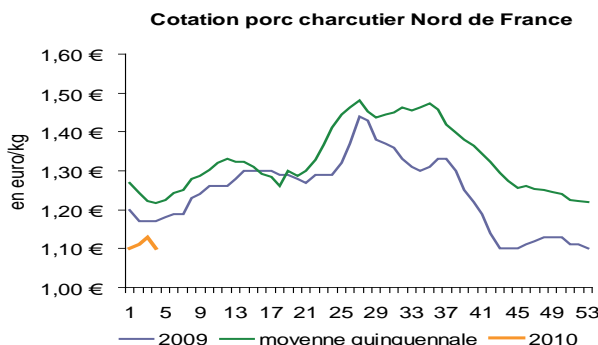


Source : Agreste : situation mensuelle laitière

Porcs

Situation très délicate

Les cours sont inférieurs de 6% à l'an dernier et inférieurs de 10% à la moyenne quinquennale. Il faut remonter à décembre 2003 pour atteindre des cours aussi faibles que ceux de janvier 2010 !



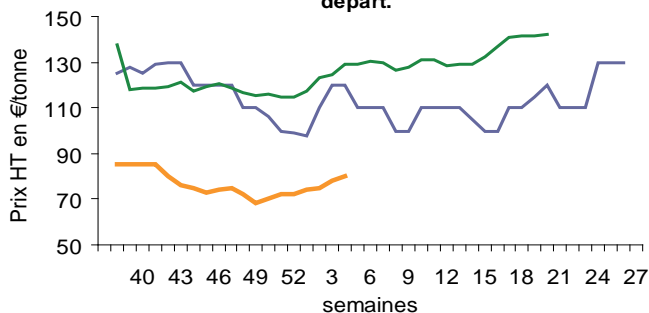
MINISTÈRE DE L'ALIMENTATION DE L'AGRICULTURE ET DE LA PÊCHE

Pomme de terre

Légère reprise des cours

Le marché est perturbé par les événements météorologiques, la demande reste médiocre pour tous les segments commerciaux. Les quantités exportées croissent sensiblement, sauf pour les variétés à épiderme rouge. Les industriels achètent peu, mais les cours proposés sont souvent plus attractifs que sur le marché du frais pour les producteurs non équipés pour conditionner leurs pommes de terre. Entre les barrières de dégel et les producteurs peu enclins à ouvrir leurs bâtiments de stockage pendant la période de froid, l'offre tend à se restreindre. En dehors des pommes de terre à épiderme rouge, dans ce contexte de diminution de l'offre et de consommation stable, les cours augmentent d'environ 10% en janvier, mais restent largement inférieurs aux cours de l'an dernier et des campagnes précédentes.

Pommes de Terre de conservation Bintje, 40/75mm, non lavées, logées en sac de 25kg, palettisés, filmées, wagon/camion complet départ.



Céréales

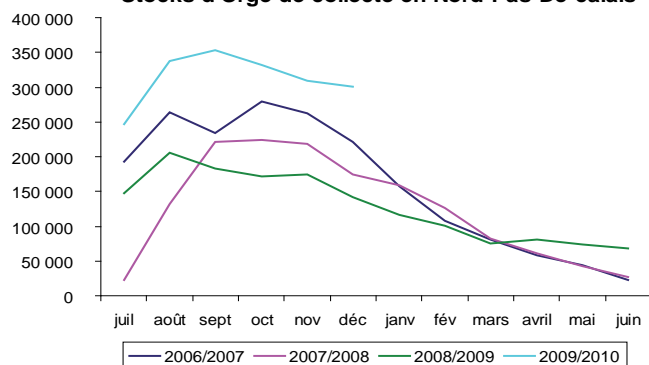
Effritement des cours du blé et de l'orge

Les cours du Blé baissent encore de 4 euros/tonne en février pour atteindre les 110 euros rendu Dunkerque et le marché ne montre pas de signes de reprise. Même si la baisse de l'euro devrait favoriser l'origine européenne, les cours sont toujours inférieurs aux cours des années précédentes. Les exportations vers le Benelux ralentissent en raison d'un recul des utilisations de céréales en alimentation animale. L'activité n'est guère soutenue à l'exportation vers les pays tiers, toujours concurrencée par les origines Mer Noire et par les nouvelles exigences imposées par l'Egypte en matières de chargement de navires : ainsi, un seul navire de 60 000 tonnes a été vendu en février à ce pays.

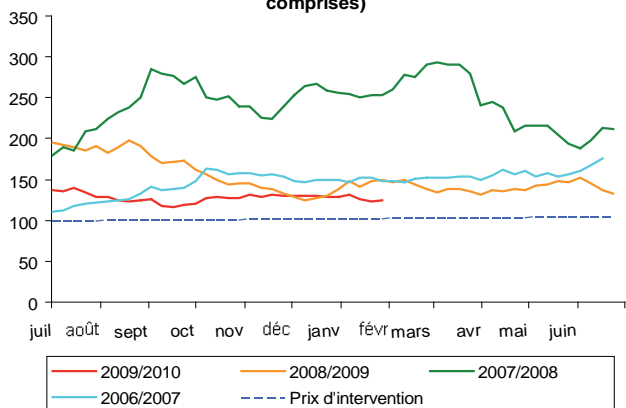
stockage public. Malgré les prix bas actuels, les utilisations en alimentation animale ne décollent pas pénalisées par la réduction de l'écart avec le Blé ainsi que par la contrainte des maxima d'incorporation dans les formules. Le retard de commercialisation s'amplifie, après 7 mois de campagne, à peine plus de 40 % de la collecte est sortie des silos. Les stocks à fin janvier 2010 sont supérieurs de 135 % à ceux de l'an dernier.

En orge le bilan s'alourdit de mois en mois, le marché est quasi inexistant à l'exportation vers les pays tiers. Les cours de l'orge baissent encore en février de 3 euros / tonne à 91,50 euros en rendu Dunkerque. Les mises à l'intervention atteignent en France 930 000 Tonnes à fin février, cependant aucune offre n'a encore été présentée dans la région. Les transferts vers le Nord-Pas-de-Calais d'orge en provenance de Champagne et de la région Centre par train ou par péniche continuent de remplir les silos ayant bénéficié d'un contrat de

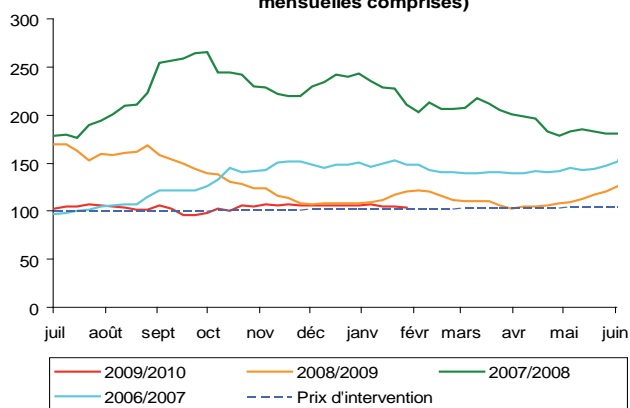
Stocks d'Orge de collecte en Nord-Pas-De-calais



Prix du Blé en E/T (rendu port majorations mensuelles comprises)



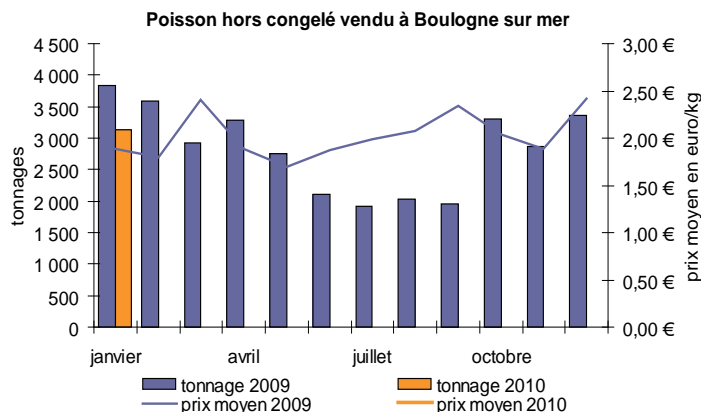
Prix de l'orge fourragère en E/T(rendu port majorations mensuelles comprises)





Poisson

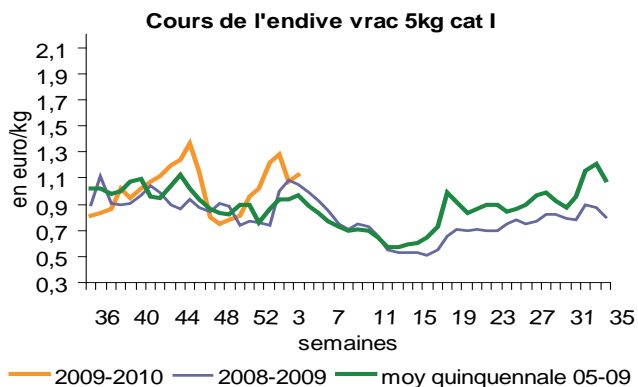
Baisse de 11% du produit brut en poissons vendus à Boulogne par rapport à janvier 2009



Janvier 2010 est caractérisé par de faibles volumes vendus : -18% par rapport à janvier 2009. Les cours, supérieurs de 9 % par rapport à janvier 2009 ne suffisent pas au maintien du chiffre d'affaires qui régresse de 11%. Si on compare janvier 2010 au mois précédent, le produit brut diminue de 21%, en effet, les volumes vendus baissent de 7% et les cours chutent de 15% en un mois.

Endive

Forte reprise des cours les deux premières semaines de janvier, fin de mois en demi-teinte

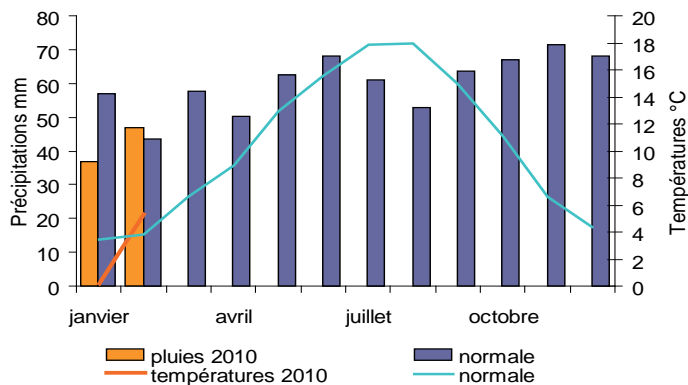


Les apports sont toujours inférieurs aux campagnes précédentes. La demande, peu dynamique en décembre, a largement bénéficié des périodes froides de janvier et de la destruction de certains produits concurrents pour croître. Le renversement de situation sur le marché est bénéfique aux cours qui augmentent de 20% les deux premières semaines de janvier, ceux-ci faiblissent en fin de mois. Les cours restent néanmoins les plus élevés des cinq dernières années à époque identique.

Météo

Températures froides sur une longue période, très faibles précipitations

Janvier est caractérisé par une longue période de froid, la température moyenne quotidienne est négative pour plus de la moitié des jours de janvier. La température moyenne mensuelle est inférieure de 3,25 °C à la norme. Ces températures froides n'ont pas d'incidences négatives sur les céréales et le colza d'hiver, mais certaines cultures maraîchères sont totalement ou partiellement détruites. Les précipitations sont inférieures de 35% à la norme. En cumulé sur les six derniers mois un léger déficit des précipitations est observé.



Source : Météo France

Les publications AGRESTE sont consultables sur le site www.agreste.gouv.fr :

- Rubrique Conjoncture
- Rubrique Publications

Les cotations des produits agricoles suivis par le service des Nouvelles des Marchés sont accessibles sur abonnement sur le site www.snm.agriculture.gouv.fr

Avec la contribution de la délégation régionale Nord Pas de Calais de France Agrimer



MINISTÈRE DE L'ALIMENTATION DE L'AGRICULTURE ET DE LA PÊCHE



Agreste Conjoncture Janvier 2010 Nord Pas de Calais

Ministère de l'Alimentation, de l'Agriculture et de la Pêche
 Direction régionale de l'Alimentation, de l'Agriculture et de la Forêt du Nord - Pas de Calais
 Service Régional de l'Information Statistique et Economique
 Cité administrative - BP 505 - 59022 Lille cedex
 Tél : 03 20 96 41 41 - Fax : 03 20 96 41 99
www.draaf.nord-pas-de-calais.agriculture.gouv.fr
www.agreste.gouv.fr
www.snm.agriculture.gouv.fr
www.franceagrimer.fr
 Courriel : srise.draaf-nord-pas-de-calais@agriculture.gouv.fr

Agreste : la statistique agricole

Directeur de publication : A. VERNEDE
 Rédaction : Roger LUTHUN
 Composition : I. LAURENS
 Impression : SRISE Nord - Pas de Calais
 Photos : Conseil Régional Nord-Pas de Calais,
www.mincoin.com
 Dépôt légal : à parution
 ISSN : 1760-6705

© AGRESTE 2010