

OCTOBRE 2009

Conjoncture mensuelle

Climatologie

Météo du mois de
septembre 2009

Viticulture

Prévision de production
de vin en 2009

Légumes

Melons

Fruits

Poires, pommes.

Productions animales

Cours des bovins et
ovins

Grandes cultures

Estimation des surfaces,
productions et
rendements

Malgré quelques orages localisés, les vendanges se sont déroulées dans de bonnes conditions avec des raisins de très bonne qualité et un degré élevé. En revanche la sécheresse estivale se traduit par une forte diminution des volumes récoltés.

La récolte régionale descend en dessous des 12 millions d'hectolitres, un million de moins qu'en 2008. La baisse de volume est finalement beaucoup plus importante que prévue (-8% par rapport à l'année dernière et -23% par rapport à la moyenne des cinq dernières années).

● ● ● ● ● CLIMATOLOGIE

Climatologie du mois de septembre 2009

Villes	Moyenne (° Celsius)	Précipitations (mm)	Insolation écart à la normale (heures)
Carcassonne	19,8	10,2	36
Nîmes	21,6	38,0	45
Montpellier	21,1	9,4	38
Mende	15,1	29,4	n.d.
Perpignan	21,4	11,8	32

Source : Météo France Direction inter-régionale sud-est

n.d. : non disponible

La première quinzaine du mois présente des températures douces, au dessus des normales de 2 à 4°C, mais avec des minimales fraîches. Du 15 au 21 les températures baissent suite aux épisodes pluvio-orageux. À partir du 21, elles remontent et dépassent à nouveau les normales. Le mois a été bien ensoleillé avec un excédent de 20 à 40 heures de plus que la normale. Le nombre de jours de vent fort est inférieur à la normale d'un mois de septembre

Ce mois a connu plusieurs perturbations orageuses avec de fortes pluies. Le littoral languedocien, l'Aude, l'est des Pyrénées-Orientales et l'est de l'Hérault ont connu des cumuls mensuels inférieurs à 30 mm.. Sur le reste de la région, les cumuls se déclinent entre 30 et 75 mm. Au 1er octobre, on constate que les sols superficiels sont secs avec des indices très faibles sur toute la région.

Prévisions de production de vin en 2009
Estimation au 1er octobre 2009

Unité : hl

	Aude	Gard	Hérault	Pyrénées-Orientales	Languedoc-Roussillon
AOC autres que VDN	772 500	889 000	475 000	290 000	2 426 500
VDN	7 500	0	30 000	240 000	277 500
Total AOC	780 000	889 000	505 000	530 000	2 704 000
Total VQPRD	780 000	889 000	505 000	530 000	2 704 000
Vins de pays	2 585 000	2 060 000	3 435 000	236 000	8 316 000
Autres vins, jus et moûts	205 000	256 000	405 000	14 000	880 000
TOTAL VINS	3 570 000	3 205 000	4 345 000	780 000	11 900 000

Source : Draaf Languedoc-Roussillon Srise et Service régional FranceAgriMer

Les vendanges sont maintenant terminées, à l'exception des Hauts-Cantons, de l'ouest audois et de quelques parcelles de Cabernet Sauvignon dont les producteurs ont souhaité bénéficier du beau temps du mois de septembre pour atteindre la maturité phénolique. La récolte régionale descend en dessous des 12 millions d'hectolitres, 1 million de moins qu'en 2008. La baisse de volume est finalement beaucoup plus importante que prévue (-8% par rapport à l'année dernière et -23% par rapport à la moyenne des cinq dernières années). Les Pyrénées-Orientales accusent la chute la plus sévère (-17%) alors que le Gard est en légère augmentation de 2,5%.

Malgré quelques orages localisés, les vendanges se sont déroulées dans de bonnes conditions avec des raisins de très bonne qualité et un degré élevé.

En revanche la sécheresse estivale se traduit par une forte diminution des volumes récoltés. Les vins blancs sont particulièrement touchés avec une baisse de 20 à 30%, les vins rouges de 5 à 15% en moyenne.

Aude

La récolte sur le vignoble audois est encore revue à la baisse par rapport à la précédente estimation. Les arrachages puis les gelées au printemps sur les Corbières, le Minervois et le Narbonnais, suivies de la sécheresse en juillet et août ont provoqué une importante diminution de la quantité récoltée (près de 10% de moins qu'en 2008). L'état sanitaire de la vendange est bon dans l'ensemble, la qualité du vin devrait être bonne, les rouges seront concentrés.

Gard

Au 1er octobre, les prévisions sur le vignoble gardois sont revues à la baisse par rapport à celles du mois dernier, mais les volumes restent supérieurs à la récolte définitive 2008 (hausse de + 2,5%). Le vignoble gardois présente un bon état sanitaire et a finalement souffert, comme les autres, de la sécheresse, qui a engendré une diminution de la taille des baies donc moins de jus, plus de degré et une belle qualité de vin attendue.

Hérault

Sur le vignoble héraultais, les prévisions sont encore revues à la baisse (-12% par rapport à 2008). Le manque d'eau et la chaleur du mois d'août avec des raisins n'ayant pas le temps de refroidir la nuit, ont entraîné un manque de jus. Dans certaines zones la sécheresse a provoqué un flétrissement des baies limitant leur croissance. L'état sanitaire est très bon et les professionnels annoncent un bon millésime.

Pyrénées-Orientales

La baisse sur le vignoble du Roussillon est plus importante que prévu lors des précédentes estimations (-17% par rapport à 2008) La production sera inférieure à 800 000hl. La priorité ayant été donnée aux vins doux naturels et autres AOC, ce sont surtout les autres vins qui sont affectés par cette baisse (-30% pour les VDP et -50% pour les autres). La vendange s'est déroulée rapidement et dans de bonnes conditions. Les baies étaient petites mais le raisin était sain

LÉGUMES

► MELONS

La campagne pour le Sud-Est se termine. En septembre les volumes étaient très faibles et les cours sont restés stables.

PRÉVISIONS DE RÉCOLTE DE MELONS au 1er octobre 2009

	Production		évolution
	2009	2008	%
Total	56 500	53 140	6,3
<i>dont serres</i>	<i>2 200</i>	<i>1 900</i>	<i>15,8</i>

Source : Srise

FRUITS

► POIRES

Les surfaces du verger régional de poirier, essentiellement localisé dans le Gard, restent stables. Par contre, les volumes de production sont largement au dessus des résultats très médiocres de 2008 (gel sur fleurs). Les débouchés export de la poire Guyot vers la Russie ont été moins bons que d'habitude. Les prix sur le marché français sont très bas. La William's s'écoule essentiellement vers l'industrie (sirop et conserves).

PRÉVISIONS DE RÉCOLTE DE POIRES au 1er octobre 2009

	Production		Évolution
	2009	2008	%
Guyot	3 200	2 500	28,0
William's	6 300	5 200	21,2
Autres été	220	180	22
Total été	9 720	7 880	23,4
Automne	1 100	1 100	0,0
Hiver	-	-	///
Total poires	10 820	8 980	20,5

Source : SSP, Srise

_ : donnée nulle
/// : donnée absente par nature

► POMMES

Le démarrage de la saison est très mauvais voire catastrophique. Le temps estival ne favorise pas la consommation de pommes. Surtout, les gros débouchés à l'exportation, comme la Russie ou l'Algérie, sont absents, même si la Golden trouve quelques débouchés supplémentaires (Grande Bretagne, Scandinavie). Les niveaux de rémunération des producteurs sont insuffisants.

PRÉVISIONS DE RÉCOLTE DE POMMES au 1er octobre 2009

	Production		Évolution
	2009	2008	%
Golden	19 000	15 500	22,6
Granny Smith	18 000	18 300	3,8
Gala	15 500	14 500	6,9
Autres bicolores	22 000	23 000	-4,3
Autres pommes	10 000	9 200	8,7
Total	84 500	80 500	5,0

Source : SSP, Srise

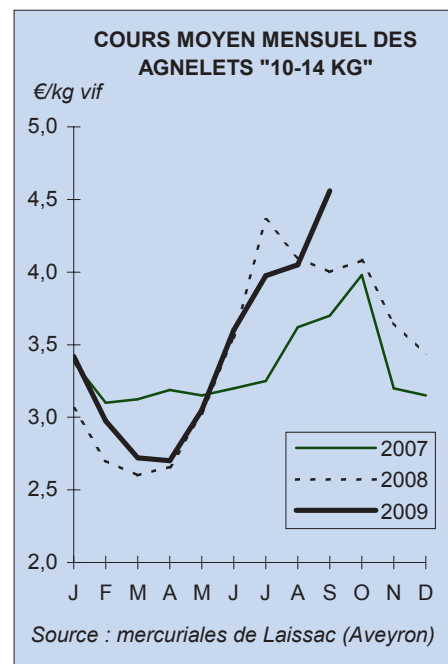
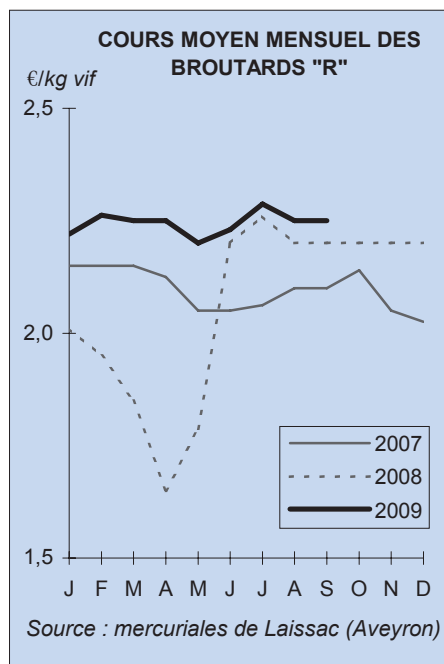
PRODUCTIONS ANIMALES

▶ BOVINS

En viande, les ventes sont difficiles en toutes catégories avec des invendus. Les ventes deviennent difficiles en fin de mois. En maigres-broutards, les ventes sont difficiles en femelles et le marché s'améliore pour les animaux légers et supérieurs. Les cours sont facilement reconduits en mâles. Pour les nourrissons, la demande est soutenue en sujets de qualité avec une baisse en race à lait. Le mois se termine sur des ventes calmes en toutes catégories.

▶ OVINS

Avec peu d'apports, les ventes sont faciles et les cours des agneaux sont facilement reconduits. Après un début de mois qui connaît une bonne demande, le marché des brebis devient difficile. La vente des agnelets reste facile mais connaît des cours difficilement reconduits en semaines 38 et 40. Ils restent néanmoins supérieurs à ceux de 2007 et 2008.



GRANDES CULTURES

ESTIMATION GRANDES CULTURES au 1er octobre 2009

quintaux, quintaux à l'hectare, hectares

	Production	rendt	Superficie		
	2009	2009	2009	2008	%
Blé tendre	243 400	42	5 800	6 140	-6
Blé dur	2 693 000	35	78 000	87 260	-11
Seigle	68 660	34	2 040	2 050	0
Orge et escourgeon hiver	326 500	41	7 900	7 760	2
Orge et escourgeon printemps	58 600	31	1 900	1 640	16
Avoine	62 350	29	2 150	2 230	-4
Maïs grain	94 695	86	1 100	1 155	-5
Maïs semence	100 080	35	2 900	2 695	8
Sorgho	172 930	62	2 800	2 060	36
Triticale	276 840	43	6 400	6 350	1
Riz	303 350	60	5 070	4 460	14
Colza	200 750	32	6 200	5 980	4
Tournesol	524 800	23	22 500	20 457	10
Soja	3 500	35	100	100	0
Pomme de terre de conservation	51 400	115	460	445	3
Total protéagineux	30 740	22	1 420	1 038	37
Maïs fourrage et ensilage	108 000	93	1 160	1 340	-13

Source : SSP, Srise

Agreste : la statistique agricole

Document également disponible sur internet :

www.agreste.agriculture.gouv.fr

www.draaf.languedoc-roussillon.agriculture.gouv.fr

Direction régionale de l'alimentation, de l'agriculture et de la forêt
Service régional d'information statistique et économique

B.P. 3054
34034 Montpellier cedex 1
Tél. : 04 67 10 18 50 - Fax : 04 67 10 01 02

Directeur de la publication : Bertrand oddo
Rédacteur en chef : Luc Cottencin
Auteurs : Chantal Pailler et S.R. FranceAgriMer
Composition : Barbara Deltour
Dépôt légal : à parution
ISSN : 1773-0503