



Mai 2021 – n° 2021-62

Infos rapides

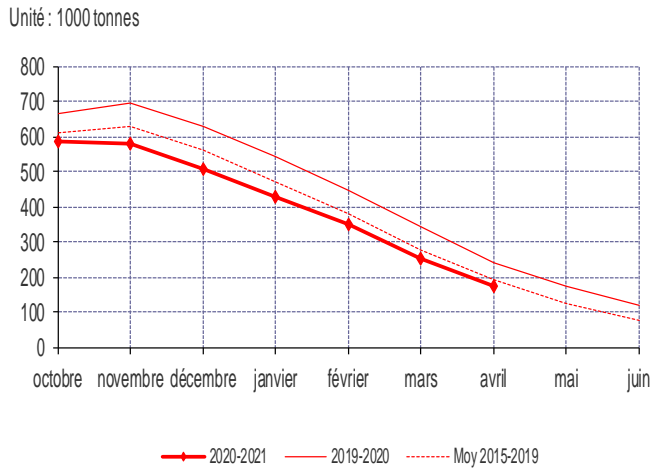
Stocks Pommes-Poires 4/5

Fin avril 2021, les stocks de pommes baissent de près d'un tiers sur un an

Fin avril 2021, les niveaux de stocks des pommes sont inférieurs de près d'un tiers à ceux de fin avril 2020. Cette baisse s'inscrit dans un contexte de net recul de la production.

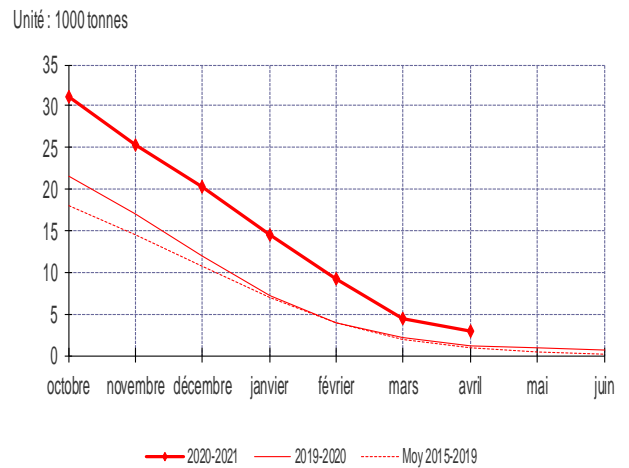
Avec 90 % des volumes écoulés, la campagne de commercialisation de la poire française touche à sa fin.

Stocks de pommes



Source : Agreste-Enquête stocks pommes poires

Stocks de poires



Source : Agreste-Enquête stocks pommes poires

Sorties et stocks de pommes

Les faits marquants

Fin avril 2021, les stocks de pommes baissent nettement sur un an

Fin avril 2021, les stocks de pommes sont en retrait de 28 % par rapport au niveau de 2020 à la même époque et de 9 % à celui de la moyenne 2016-2020. Cette baisse s'inscrit dans un contexte de récoltes en recul en France (- 13 % sur un an et - 12 % comparé à la moyenne).

Sur les neuf premiers mois de la campagne (août 2020 à avril 2021), les cours moyens sont soutenus, sous l'effet de la diminution de la production française. En mars et avril 2021, la demande sur le marché intérieur est modérée, mais l'offre réduite permet de la satisfaire. Fin avril, quelques opérateurs ont déjà fini la campagne. Selon WAPA, au 1^{er} avril 2021, les stocks de pommes européens sont en revanche supérieurs de 8 % sur un an et proches de la moyenne 2016-2020.

En janvier, les promotions en GMS permettent d'activer la demande. Avec l'entrée en vigueur du Brexit, les exportations fléchissent vers le Royaume-Uni.

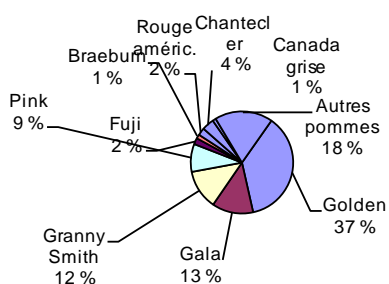
Selon Kantar, malgré des températures automnales douces, la consommation de pommes d'août à décembre est favorablement orientée par rapport aux années passées.

D'août 2020 à mars 2021, les volumes français exportés au sein de l'Union européenne sont quasi stables sur un an, mais inférieurs au niveau moyen 2015-2019. La demande a été bien orientée vers l'Allemagne ou le Bénélux. En fin de période, les flux ralentissent vers l'Europe, les faibles volumes étant réservés au marché intérieur. A l'inverse, les volumes exportés fléchissent vers les pays tiers, impactés par le boycott des pommes françaises au Moyen-Orient. Ils restent inférieurs d'un tiers à leur niveau moyen sur cinq ans.

Indicateurs : Stocks

En avril 2021, les sorties de pommes sont en baisse sur un an

Répartition des stocks par variété



Source : Agreste-Enquête stocks pommes poires

Stocks et sorties en pommes par variété

Unité : tonne

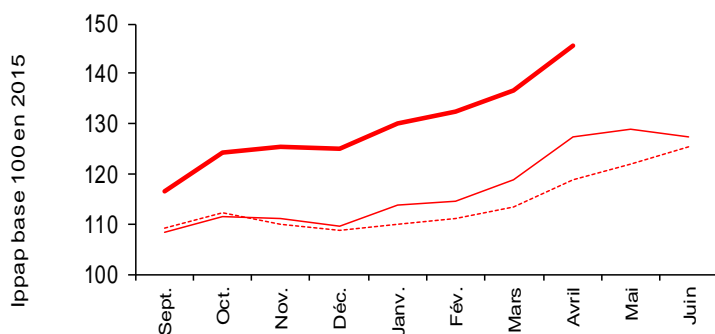
Variété	Stocks fin avril			Sorties au cours de avril		
	2020	2021	2021/2020	2020	2021	2021/2020
Golden	104 942	63 757	-39 %	25 707	22 908	-11 %
Gala	28 425	22 670	-20 %	9 737	7 550	-22 %
Granny Smith	26 331	21 636	-18 %	7 993	7 041	-12 %
Cripps-Pink Lady	14 298	15 418	8 %	18 504	22 383	21 %
Fuji	7 772	3 407	-56 %	5 986	1 606	-73 %
Braeburn	5 291	2 249	-57 %	5 195	2 237	-57 %
Rouge Américaine	5 575	4 010	-28 %	3 167	1 364	-57 %
Chantecler-Belchard	8 508	6 679	-21 %	3 762	3 334	-11 %
Canada grise	1 812	1 813	0 %	1 467	1 127	-23 %
Autres pommes	39 205	31 756	-19 %	18 134	11 882	-34 %
Total pommes	242 080	173 358	-28 %	99 731	81 432	-18 %

Source : Agreste - Enquête stocks pommes poires

Indicateurs : Prix Commerce extérieur

Les prix de la pomme sont fermes

Prix de la pomme



Source : Agreste

— 2020-2021 - - - 2019-2020 - · - · - Moyenne des cinq dernières campagnes

Exportations de pommes

	Campagne 2020-2021* (tonnes)	Ecart sur un an (%)	Ecart par rapport à la moyenne sur cinq ans (%)
UE	157 072	-2 %	-21 %
Espagne	40 658	-21 %	-38 %
Allemagne	30 432	13 %	-13 %
Belgique	14 616	7 %	-42 %
Pays-Bas	24 181	16 %	2 %
Italie	5 425	-14 %	-18 %
Pays tiers	130 971	-19 %	-30 %
Royaume-Uni	72 085	12 %	-5 %
Emirats arabes	8 362	-33 %	-56 %
Arabie saoudite	5 498	-55 %	-65 %
Singapour	2 455	-32 %	-47 %
Algérie	39	-98 %	-100 %
Total	288 042	-10 %	-25 %

*Août 2020 - mars 2021

Source : DGDDI (Douanes)

Sorties et stocks de poires

Les faits marquants

Fin avril 2021, la campagne de commercialisation de la poire touche à sa fin

Fin avril 2021, alors que 90 % des volumes issus de la récolte de poires françaises sont écoulés, les stocks dépassent ceux de 2020, à la même date, et le niveau moyen 2016-2020. La fin de campagne étant proche, les évolutions sont peu significatives. Ce niveau de stocks est le reflet du fort rebond de la production sur un an, estimée à + 20 %, rejoignant le niveau de celle de 2015, après quatre années de faibles récoltes.

En février 2021, les prix sont fermes. L'écoulement est fluide en début d'année. Les sorties de stations frigorifiques sont en nette hausse sur un an. En début de campagne 2020-2021 et jusqu'à novembre 2020, la poire affiche des prix en baisse sur un an. En novembre, les dernières poires William's s'écoulent facilement. La commercialisation des poires d'automne débute dans un marché favorable. En 2020, l'écoulement a été fluide pour les poires d'été, qui ont

bénéficié d'un marché limité en fruits d'été. La consommation a été en augmentation sur un an.

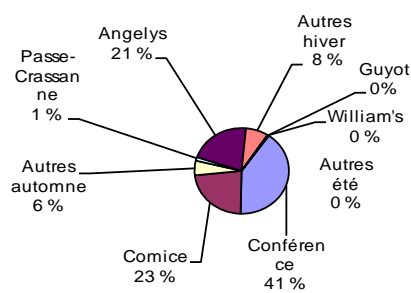
Sur les neuf premiers mois de campagne (juillet 2020 à mars 2021), les volumes de poires exportés doublent presque sur un an et sont proches de leur niveau moyen sur cinq ans (- 1 %). Les exportations sont particulièrement dynamiques vers l'Italie et l'Allemagne.

Au 1^{er} avril 2021, les stocks de poires européens sont en hausse de 50 % sur un an. Dans l'UE, la production de poires aurait été limitée. WAPA prévoyait une récolte européenne 2020 supérieure à la faible récolte 2019 (+ 12 %) mais légèrement inférieure à la moyenne 2015-2019 (- 1 %).

indicateurs : Stocks

En avril 2021, écoulement des derniers lots de poires françaises

Répartition des stocks par variété



Source : Agreste-Enquête stocks pommes poires

Stocks et sorties en poires par variété

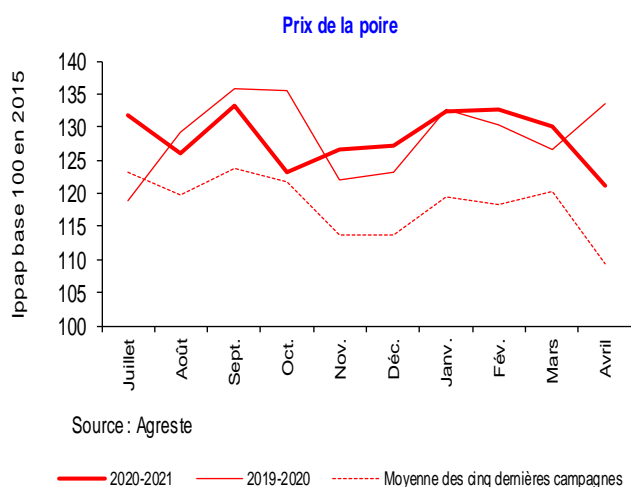
Unité : tonne

Variété	Stocks fin avril			Sorties au cours de avril		
	2020	2021	2021/2020	2020	2021	2021/2020
Conférence	514	1 146	123 %	420	623	48 %
Doyenne du Comice	88	646	634 %	140	27	-81 %
Autres automne	8	158	/	0	25	/
Passe-Crassane	5	39	/	18	10	-44 %
Angelys	200	597	199 %	357	780	118 %
Autres hiver	349	220	-37 %	43	1	-98 %
Guyot	0	0	/	0	0	/
William's	58	14	-76 %	80	0	-100 %
Autres été	0	0	/	0	0	/
Total poires	1 222	2 820	131 %	1 058	1 466	39 %

Source : Agreste - Enquête stocks pommes poires

indicateurs : Commerce extérieur

Prix- Des exportations en hausse sur un an



Exportations de poires

	Campagne 2020- 2021* (tonnes)	Ecart sur un an (%)	Ecart par rapport à la moyenne sur cinq ans (%)
UE	8 507	48 %	4 %
Allemagne	1 374	11 %	-16 %
Belgique	207	-56 %	-80 %
Pays-Bas	372	-61 %	-58 %
Italie	2 437	61 %	34 %
Pays tiers	1 067	29 %	-26 %
Total	9 574	45 %	-1 %

*Juillet 2020 - mars 2021

Source : DGDDI (Douanes)

Méthodologie

Pour l'enquête mensuelle sur les stocks de pommes et de poires, les unités enquêtées sont les chambres froides d'un volume brut d'au moins 2 000 mètres cubes. Les répondants sont les exploitants de ces établissements. Le seuil de 2 000 mètres cubes s'applique au volume brut total de l'établissement enquêté et pas seulement au volume stocké de pommes ou de poires pendant la campagne. Seuls les entrepôts privés font partie du champ de l'enquête.

Les pommes et les poires stockées ont vocation à être commercialisées essentiellement sur le marché des produits frais. Elles sont prises en compte quelle que soit leur provenance (production nationale ou importation).

Les stocks qui sont relevés en fin de mois concernent uniquement les produits récoltés ET stockés en chambres froides à cette date. Un questionnaire est saisi en ligne par les stations. Il permet le relevé des stocks et des sorties mensuelles.

Pour la campagne 2020-2021, le nombre de stations enquêtées est estimé à 179. Cet ensemble correspond à un volume de 4 millions de mètres cubes.

WAPA (The World Apple and Pear Association) réunit quelques centaines de représentants du marché international de fruits de 20 pays afin de réaliser des prévisions de récolte de pommes et de poires au niveau européen et mondial.

Les données sur les exportations sont issues des douanes.

L'évolution des cours ou des prix de la pomme ou de la poire, toutes variétés confondues, est mesurée par l'indice des prix des produits agricoles à la production (IPPAP).

Pommes « club » :

La Pink Lady® est la plus connue. Le club est une association qui réunit des acteurs d'une filière de l'amont à l'aval. La production, le conditionnement ainsi que la distribution doivent respecter un cahier des charges garantissant un niveau qualitatif élevé du produit.

Calendrier de publication des infos rapides – Stocks Pommes-Poires :

Novembre 2020 – janvier 2021 – mars 2021 – mai 2021 – Août 2021

Pour en savoir plus

Toutes les séries conjoncturelles publiées pour le thème de cette Infos Rapides sont présentes dans l'espace « Données en ligne » du site Internet de la statistique agricole :

www.agreste.agriculture.gouv.fr



Agreste : la statistique agricole

Ministère de l'Agriculture et de l'Alimentation
Secrétariat Général
SERVICE DE LA STATISTIQUE ET DE LA PROSPECTIVE
3 rue Barbet de Jouy - 75349 Paris 07 SP
Site Internet : www.agreste.agriculture.gouv.fr

Directrice de la publication : Corinne Prost
Rédacteur : Laurent Bernadette
Véronique Bouchard-Aerts
Composition : SSP
Dépôt légal : à parution
© Agreste 2021

Cette publication est disponible à parution sur le site Internet de la statistique agricole

<http://www.agreste.agriculture.gouv.fr> (dans la rubrique Conjoncture)