

INFOS RAPIDES

DÉCEMBRE 2023 N° 159

Lait - n° 11 / 11

Données des figures et données complémentaires à télécharger

Données arrêtées au 11 décembre 2023

La collecte de lait de vache toujours en fort retrait en octobre

Sur un an, le repli de la collecte de lait de vache se poursuit à un rythme élevé pour le deuxième mois consécutif : - 4,5 % en octobre, après - 4,8 % le mois précédent. En cumul depuis le début de l'année, la baisse atteint 2,7 %. Dans l'Union européenne, la collecte baisse de 1 % en septembre.

Le prix à teneurs réelles du lait conventionnel recule de 2,8 % sur an, tandis que celui du lait bio progresse de 3,6 %.

Les fabrications de fromages frais progressent nettement alors que la plupart des autres fabrications de fromages baissent, en particulier celles des pâtes pressées. Les fabrications de yaourts et desserts lactés progressent aussi, tandis que celles de laits liquides se stabilisent.

Octobre 2023 : nouvelle baisse de la collecte

En octobre, le repli de la collecte de lait de vache se poursuit à un rythme toujours élevé : - 4,5 % sur un an, après - 4,8 % le mois précédent. En cumul depuis le début de l'année, le repli atteint 2,7 %. La part du lait bio progresse légèrement d'un mois sur l'autre et représente 5,4 % de la collecte totale, tandis que celle du lait AOP/IGP se stabilise à 14,8 %.

La collecte de lait de chèvre recule sur un an (- 2,2 % par rapport à octobre 2022), tandis que la baisse de la collecte de lait de brebis s'accroît encore ce mois-ci (- 9,8 %). En cumul annuel, les collectes des deux catégories de lait sont cependant stables.

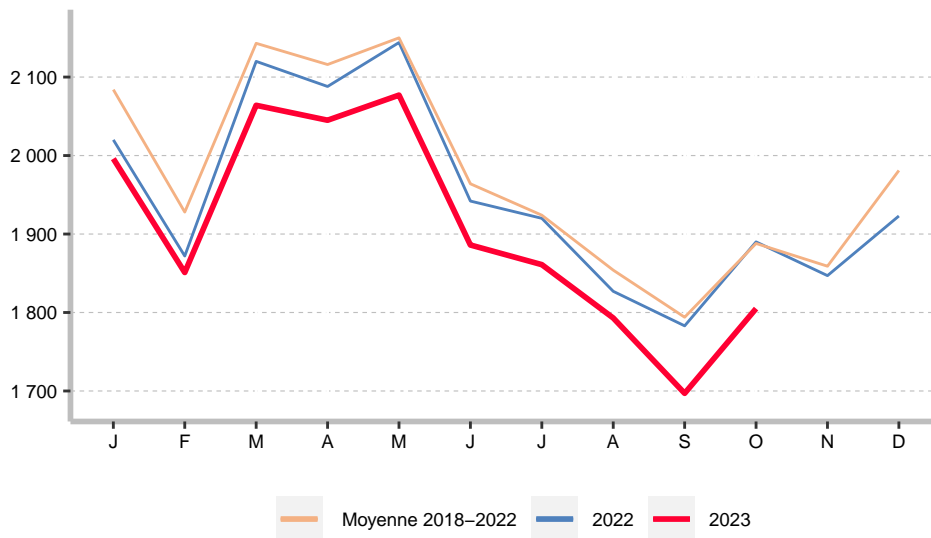
Figure 1 : collecte de lait et part des signes de qualité

	Lait de vache				Lait de chèvre		Lait de brebis	
	Quantité	Évolution sur un an	Part du lait bio	Part du lait AOP/IGP	Quantité	Évolution sur un an	Quantité	Évolution sur un an
	1 000 l	%	%	%	1 000 l	%	1 000 l	%
Octobre 2023	1 804 648	-4,5	5,3	14,8	41 589	-2,2	7 285	-9,8
Septembre 2023	1 696 912	-4,8	5,2	14,8	40 674	-0,4	5 012	-8,5
Rappel octobre 2022	1 890 170	1,7	5,5	16,6	42 514	3,2	8 079	1,3
Cumul annuel (janvier à octobre 2023)	19 074 266	-2,7	5,4	15,6	451 696	-0,4	252 506	-0,3

Source : Agreste - Enquête mensuelle laitière FranceAgriMer/SSP

Figure 2 : collecte de lait de vache

million de litres



Source : Agreste - Enquête mensuelle laitière FranceAgriMer/SSP

Octobre 2023 : recul du prix du lait conventionnel

A 471 euros les 1 000 litres, le prix du lait conventionnel de vache à teneurs réelles recule de 2,8 % en octobre, par rapport à l'année précédente. Ce résultat est néanmoins à relativiser compte tenu de la forte augmentation de prix observée en 2022 et qui avait conduit à un niveau élevé en fin d'année. La baisse entamée ensuite s'est interrompue en juin 2023 et le prix poursuit sa hausse mensuelle depuis. De son côté, le prix du lait bio augmente de 3,6 % et s'établit à 552 euros les 1 000 litres.

En cumul depuis le début d'année, le prix du lait conventionnel progresse de 8,0 %. La hausse est moindre pour le lait bio (+ 6,1 %).

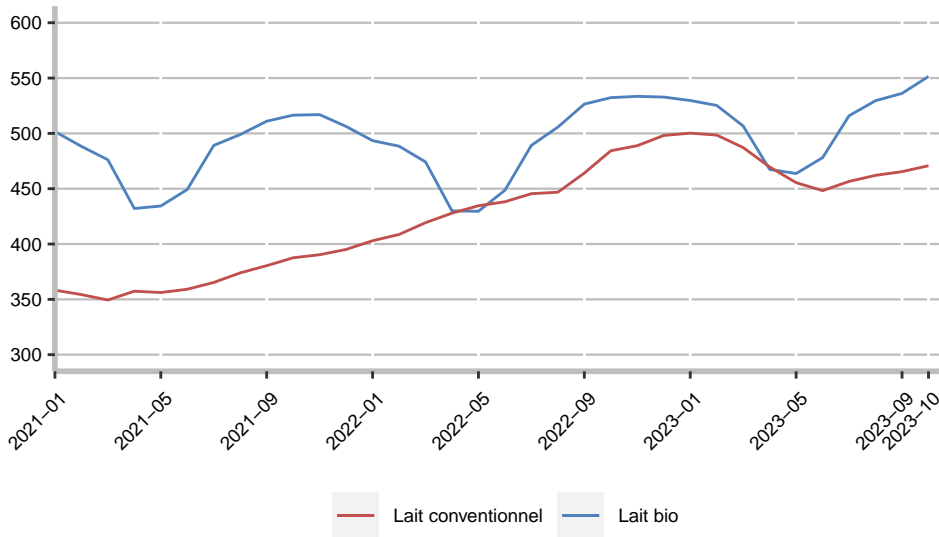
Figure 3 : prix du lait de vache à teneurs réelles

	Tous laits confondus		Conventionnel		Bio	
	Prix	Évolution sur un an	Prix	Évolution sur un an	Prix	Évolution sur un an
	€/1 000 l	%	€/1 000 l	%	€/1 000 l	%
Octobre 2023	489,8	-2,0	470,7	-2,8	551,4	3,6
Septembre 2023	484,0	0,7	465,4	0,3	536,2	1,8
Rappel octobre 2022	500,0	22,0	484,3	25,0	532,3	3,1
Moyenne de janvier à octobre 2023	487,0	8,0	471,5	8,0	507,8	6,1

Source : Agreste - Enquête mensuelle laitière FranceAgriMer/SSP

Figure 4 : évolution du prix du lait de vache à teneurs réelles

€/ 1 000 l

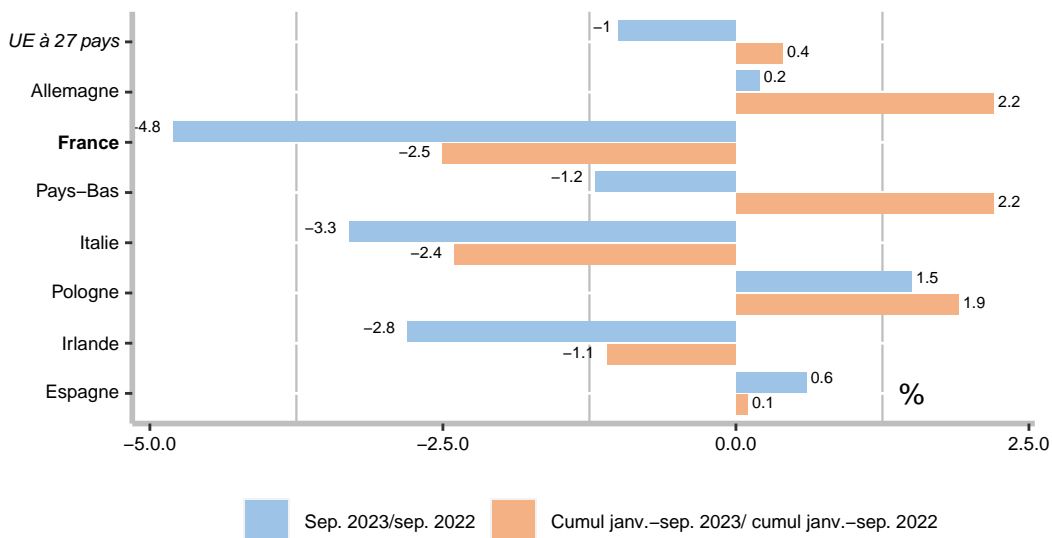


Source : Agreste - Enquête mensuelle laitière FranceAgriMer/SSP

Septembre 2023 : une collecte européenne en baisse

En septembre, la collecte de lait de vache dans l'Union européenne recule de 1,0 % par rapport à celle de 2022, mais reste stable en cumul annuel. Elle est fortement pénalisée par la baisse de la collecte en France, en Italie et en Irlande. Stable en Allemagne, elle ne progresse sensiblement qu'en Pologne.

Figure 5 : évolution de la collecte européenne de lait de vache



Source : Eurostat

Octobre 2023 : forte progression des fabrications de fromages frais

En octobre, parmi les fabrications de fromages, en baisse de 2,4 % par rapport à octobre 2022, seules les fabrications de fromages frais progressent (+ 7,4 %). Toutes les autres catégories de fromages reculent, parfois largement, comme les fromages à pâte pressée, à l'image de l'emmental.

Les fabrications de lait conditionné se stabilisent sur un an, tandis que celles de yaourts et desserts lactés progressent de 5,2 %.

Les fabrications de la plupart des produits industriels sont en retrait et notamment le lait écrémé en poudre et la poudre de lactosérum.

Figure 6 : fabrications de produits laitiers à base de lait de vache

	Octobre 2023	Évolution p/r à octobre 2022	Cumul janv.- octobre 2023	Évolution cumul p/r à 2022
Produits laitiers	Quantité (1)	%	Quantité (1)	%
Lait conditionné	221 862	0,4	2 317 192	0,1
<i>dont lait UHT</i>	<i>202 136</i>	<i>0,0</i>	<i>2 105 677</i>	<i>-0,3</i>
Yaourts et desserts lactés	173 553	5,2	1 647 453	-0,2
Yaourts et laits fermentés	117 555	6,1	1 129 652	0,7
Desserts lactés	55 998	3,3	517 801	-1,9
Crème conditionnée	45 127	-0,6	443 282	3,6
Matières grasses	30 495	0,5	332 018	-1,1
<i>dont beurre</i>	<i>26 972</i>	<i>0,9</i>	<i>288 711</i>	<i>-0,9</i>
Séchage de poudres de lait	36 553	-6,3	385 851	-6,0
Lait écrémé en poudre (réengraissé ou non)	27 091	-9,2	292 576	-7,2
Autres poudres de lait (1,5 % et plus)	9 462	3,4	93 276	-2,1
Conditionnement de poudres de lait	14 065	-8,7	145 599	1,9
Lait concentré conditionné	5 117	2,0	55 371	-3,8
Fromages (hors fromages fondus)	144 964	-2,4	1 430 426	-0,6
Fromages frais	55 764	7,4	538 399	2,4
Fromages à pâte molle (camembert, brie...)	36 116	-3,1	324 850	-0,2
Fromages à pâte persillée	3 338	-2,0	30 135	-1,8
Fromages à pâte pressée non cuite (edam, gouda, cantal, tommes, saint-nectaire, morbier, raclette...)	19 839	-6,6	194 837	-4,7
Fromages à pâte pressée cuite (emmental, comté, beaufort...)	23 469	-15,3	271 178	-2,8
Fromages à pâte filée	6 438	-7,6	71 027	-3,2
Fromages fondus issus de la fonte de fromages	9 310	-1,8	85 849	-2,0
Caséines et caséinates	2 858	7,5	39 069	1,0
Poudre de babeurre	1 690	-6,1	17 766	-16,1
Poudre de lactosérum	30 713	-14,8	350 502	-10,6

(1) tonne, sauf lait conditionné : millier de litres

Source : Agreste - Enquête mensuelle laitière FranceAgriMer/SSP

Serge Cazeneuve

SSP - SDSAFA/BSIAA

Sources et définitions

Sources

L'enquête mensuelle laitière (EML) FranceAgrimer/SSP est une enquête administrative qui existe depuis 2016, en application du décret 2015-729 du 24 juin 2015 relatif aux informations de suivi économique dans le secteur du lait et des produits laitiers. Elle permet de répondre notamment aux obligations réglementaires européennes de la directive 96/16/CE sur les statistiques laitières et contribue à la réponse au règlement relatif aux statistiques européennes d'entreprises *European business statistics* (EBS). Le champ géographique couvert est celui de la France entière (métropole et DOM).

Les données sur la collecte de lait européenne sont disponibles sur le [site d'Eurostat](#) et de la Commission européenne ([Observatoire du marché du lait européen](#)). Les données sur l'Union européenne portent sur l'UE à 27 pays, le Royaume-Uni étant désormais exclu.

Définitions du prix du lait

Prix à teneurs réelles : prix du lait réfrigéré départ exploitation, toutes primes comprises et toutes qualités confondues, à teneurs réelles en matière grasse et matière protéique. Ce prix s'entend TVA non comprise, cotisations non déduites. Les avances ou récupérations d'avances sont comprises.

Prix standard 38/32 du lait de vache (cf. données complémentaires) : prix du lait réfrigéré départ exploitation, toutes primes comprises et toutes qualités confondues, ramené à 38 g/l de matière grasse et 32 g/l de matière protéique. Ce prix s'entend TVA non comprise, cotisations non déduites. Les avances ou récupérations d'avances sont comprises.

Pour en savoir plus

Cette publication est disponible à parution sur le site Internet de la statistique agricole dans la rubrique Conjoncture. Toutes les séries conjoncturelles publiées pour le thème de cette Infos Rapides sont présentes dans l'espace « Données en ligne » du site Internet de la statistique agricole : www.agreste.agriculture.gouv.fr.

Les résultats de l'EML sont également disponibles sur le site de [FranceAgrimer](#).

Des données complémentaires (lait de chèvre, lait de brebis, bassins laitiers...) sont disponibles en téléchargement.



www.agreste.agriculture.gouv.fr

Ministère de l'Agriculture
et de la Souveraineté alimentaire
Secrétariat général
Service de la statistique et de la prospective
3 rue Barbet de Jouy
75349 Paris

Directeur de la publication : Vincent Marcus
Composition : SSP
ISSN 2726-6621
© Agreste 2023