



septembre 2020 - n° 2020 - 132

Infos rapides

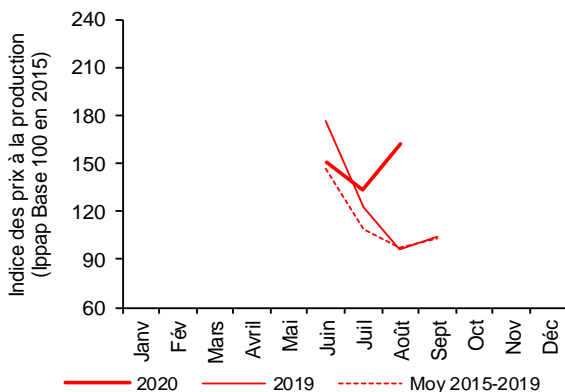
Melon – 2/3

Forte hausse des prix en août 2020

Au 1^{er} septembre 2020, les estimations des surfaces implantées en melons de la campagne 2020 sont de 11 900 ha, soit un recul de 5 % sur un an et de 10 % par rapport à la moyenne 2015-2019. Malgré cette baisse, la production, estimée à 239 000 tonnes, serait stable sur un an mais inférieure de 7 % à la moyenne quinquennale. Les cours du melon français en juin sont bas en raison du manque de dynamisme de la demande, peu stimulée par la fraîcheur de la météo. En juillet, l'offre est limitée, la production ayant souffert du climat printanier défavorable, et les prix grimpent. En août, ils sont supérieurs de près de 70 % par rapport à ceux de la campagne précédente et de 66 % par rapport à ceux de la moyenne 2015-2019.

Prix du melon à la production

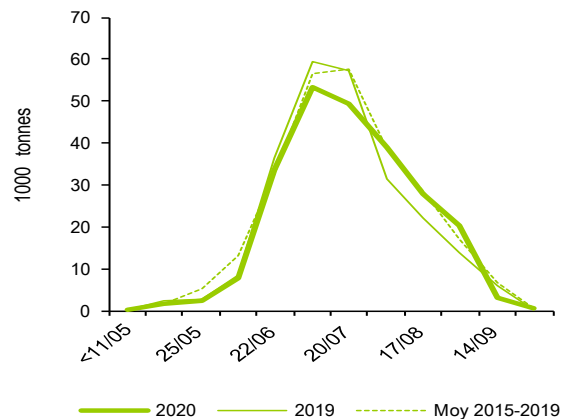
Les prix atteignent des niveaux inhabituellement hauts en août 2020



Source : Agreste - Insee

Production nationale de melon

Un pic moins marqué pour cette campagne 2020



Source : Agreste

Les prévisions de production de melons sont estimées à partir d'échantillons régionaux d'observations quantitatives et qualitatives, provenant de sources multiples. Les dernières prévisions ont été arrêtées au 1^{er} septembre, sur la base de données transmises fin août.



**MINISTÈRE
DE L'AGRICULTURE
ET DE L'ALIMENTATION**

*Liberté
Égalité
Fraternité*

Production et surface

Les faits marquants

Des rendements souvent en hausse qui maintiennent le niveau de production sur l'ensemble de la campagne malgré la baisse de surface

Les estimations du 1^{er} septembre 2020 des **superficies dédiées à la culture du melon (11 864 ha)** pour la **campagne 2020** sont quasiment inchangées par rapport à l'estimation de juillet ; elles sont en retrait de 5 % sur un an et de 10 % par rapport à la moyenne quinquennale 2015-2019. Le recul des surfaces est généralisé à toutes les régions (à l'exception de **l'Est de l'Occitanie**) et est particulièrement important en **Nouvelle-Aquitaine**.

La **production de melons de la campagne 2020** est revue à la baisse, à **238 954 tonnes**, stable sur un an et en diminution de 7 % par rapport à la moyenne 2015-2019. Les rendements en hausse des **bassins Sud** permettent aux volumes d'être constants malgré les pertes en assolement.

Des difficultés d'implantation des cultures ont lieu au printemps ; la pollinisation et la nouaison sont parfois perturbées par la météo pluvieuse et instable, notamment au mois de juin.

Ainsi, les récoltes sont en repli de plus de 10 % en juillet tandis que les calibres sont généralement faibles. A partir de fin juillet, les volumes retrouvent toutefois des niveaux habituels bien qu'en **Pays-de-la-Loire**, le niveau des précipitations pénalise la maturation.

Les indicateurs

Importante réduction des volumes récoltés en Centre-Ouest faisant suite au retrait des surfaces

Campagne de production 2020 (janvier à décembre)

Unités : surface : ha production : t

Estimations au 01-Sep-2020		Centre Ouest	Sud Ouest	Sud Est	Autres bassins	France	Evol 1 an
Surface	Serre	25	38	646	20	729	8 %
	Plein air	3 537	2 543	5 019	36	11 135	-6 %
	Total surfaces	3 562	2 581	5 665	56	11 864	
	Evol 1 an	-17 %	-6 %	4 %	///	-5 %	
	Evol 5 ans	-20 %	-21 %	5 %	///	-10 %	
Production	Total production	54 010	58 840	125 335	769	238 954	
	Evol 1 an	-30 %	12 %	14 %	///	0 %	
	Evol 5 ans	-37 %	-5 %	15 %	///	-7 %	

Source : Agreste

Mises en perspective

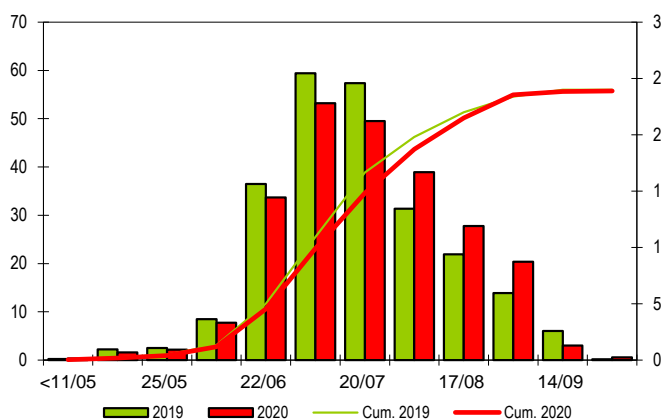
Des récoltes mensuelles faibles en juin et en juillet 2020

Calendrier national de production de melons

Production et cumul campagnes 2019 - 2020

Etabli au 01-Sep-2020

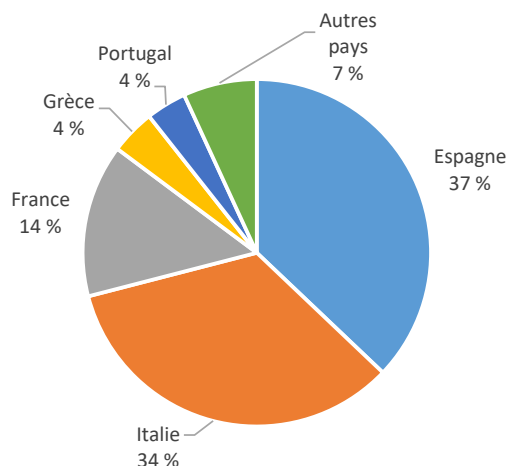
unité : 1000 t



Source : Agreste

Production européenne de melons en 2018

Total : 1790 (1000 tonnes)



Source : Eurostat et estimations SSP

Les faits marquants

Une commercialisation compliquée entre pénurie et aléas climatiques

Le début de campagne 2020 est marqué par des prix faibles par rapport à 2019 tandis que la météo maussade et la concurrence ibérique freine la commercialisation du melon français. Puis en juillet, avec une production en baisse et un climat ensoleillé favorable à la consommation, le produit manque et les prix s'élèvent.

Malgré le retour aux volumes de saison en août et un repli de la demande, découragée par un temps instable en milieu de mois, les cours restent cependant exceptionnellement fermes sur l'ensemble du mois. En août, les prix progressent de près de

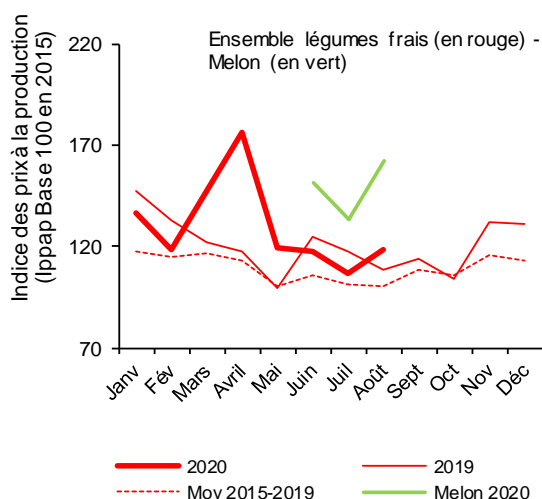
70 % par rapport à ceux de la campagne précédente et de 66 % par rapport à ceux de la moyenne quinquennale 2015-2018.

De janvier à juillet 2020, le cumul des importations de melons (126 200 tonnes) se contracte de 11 % sur un an et celui des exportations (22 500 tonnes) fléchit également de 16 % sur un an. Le déficit qui résulte de ces échanges (103 800 tonnes) se réduit de 11 % sur un an.

Les indicateurs

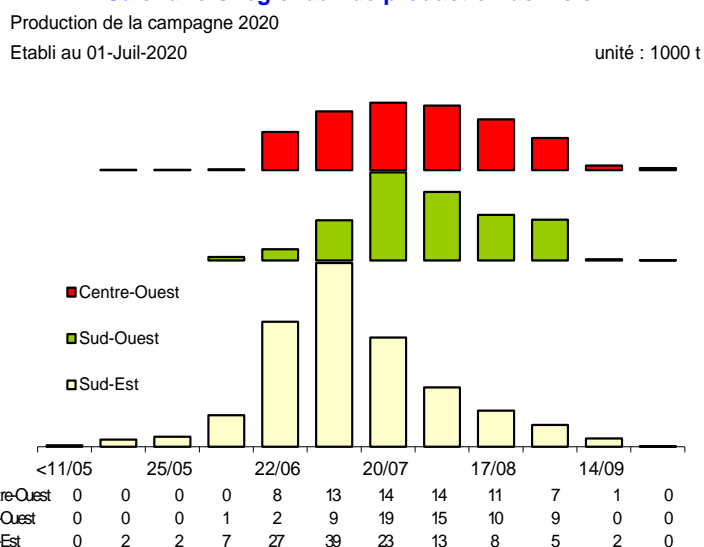
Des prix du melon toujours supérieurs à ceux de l'ensemble des légumes frais depuis juin 2020

Prix agricoles à la production



Source : Agreste - Insee

Calendriers régionaux de production de melon

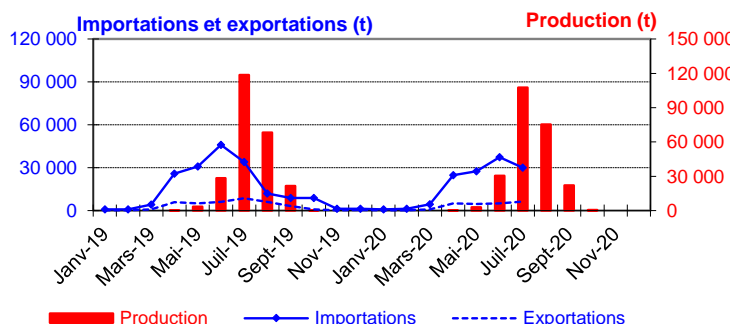


Mise en perspective

Des échanges extérieurs moins actifs que l'année passée en juillet 2020

Production et commerce extérieur de melon

Établi au 01-Sep-2020 Années 2019 et 2020



Source : Douanes et estimations SSP

Commerce extérieur de la France en 2020

	Quantité (tonnes)		
	Importations	Exportations	Solde
Monde	126 242	22 462	-103 781
U.E. à 28	83 561	15 536	-68 026
Pays-Tiers	42 681	6 926	-35 755
Espagne	81 583	1 433	-80 150
Maroc	38 380	ND	-38 380
Italie	933	3 495	2 562
Pays-Bas	527	837	310
Allemagne	50	1 558	1 508
Belgique	237	8 041	7 805
Royaume-Uni	243	570	327

Établi au 01-Sep-2020

Source : Douanes

Méthodologie

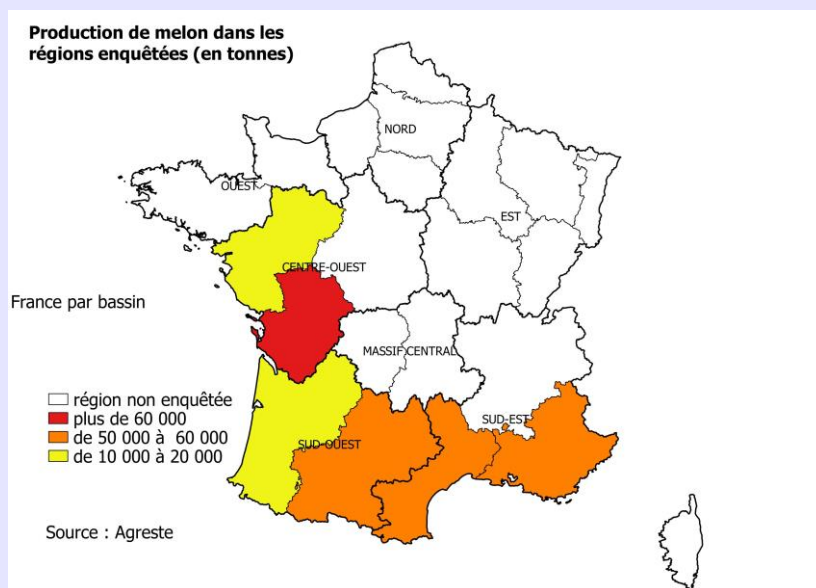
Les données de conjoncture légumière (surfaces, productions et calendriers) sont fournies selon le découpage par bassins de production représenté sur la carte ci-dessous. Au sein d'un bassin, les données pour les régions non enquêtées sont estimées en appliquant aux données de la Statistique agricole annuelle (SAA) l'évolution moyenne dans les régions enquêtées du bassin. Quand l'ensemble des régions d'un bassin sont non répondantes, l'estimation est fournie par les données de la SAA corrigées par l'évolution moyenne des bassins répondants.

L'enquête de conjoncture "Melon" porte sur 6 régions réparties dans 3 bassins de production :

- **CENTRE-OUEST** : Les régions Pays-de-la-Loire, Poitou-Charentes représentent 29 % de la production nationale ;
- **SUD-OUEST** : Les régions Aquitaine, Midi-Pyrénées représentent 22 % de la production nationale ;
- **SUD-EST** : Les régions Languedoc-Roussillon, Provence-Alpes-Côte d'Azur représentent 42 % de la production nationale.

L'ensemble de ces régions représente 93 % de la production française de melons en 2019.

Crise conjoncturelle : définition, seuils et détermination, consulter le [site RNM de FranceAgriMer rubrique indicateurs de marchés](#)



Composition des bassins de production	
Bassin	Région
Centre-Ouest	Centre, Pays-de-la-Loire, Poitou-Charentes
Est	Alsace, Bourgogne, Champagne-Ardenne, Franche-Comté, Lorraine
Massif-Central	Auvergne, Limousin
Nord	Haute-Normandie, Ile-de-France, Nord-Pas-de-Calais, Picardie
Ouest	Basse-Normandie, Bretagne
Sud-Est	Corse, Languedoc-Roussillon, Provence-Alpes-Côte d'Azur, Rhône-Alpes
Sud-Ouest	Aquitaine, Midi-Pyrénées

Calendrier de publication des infos rapides - Melon :
juillet - septembre - novembre

Pour en savoir plus

Toutes les séries conjoncturelles publiées pour le thème de cette Infos Rapides sont présentes dans l'espace « Données en ligne » du site Internet de la statistique agricole :

www.agreste.agriculture.gouv.fr



Agreste : la statistique agricole

Ministère de l'Agriculture et de l'Alimentation
Secrétariat Général
SERVICE DE LA STATISTIQUE ET DE LA PROSPECTIVE
3 rue Barbet de Jouy - 75349 Paris 07 SP
Site Internet :

Directrice de la publication : Corinne Prost
Rédactrice : Morgane Le Fustec
Composition : SSP
Dépôt légal : à parution
© Agreste 2020

Cette publication est disponible à parution sur le site Internet de la statistique agricole
<http://www.agreste.agriculture.gouv.fr> (dans la rubrique Conjoncture)