



mai 2022 - n° 2022 - 060

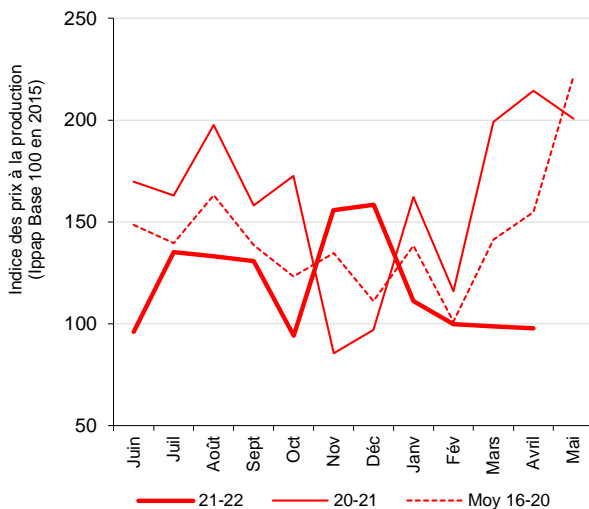
**Infos rapides**

### Chou-fleur - n°3/3

## La campagne 2021-2022 du chou-fleur s'achève sur des prix en berne

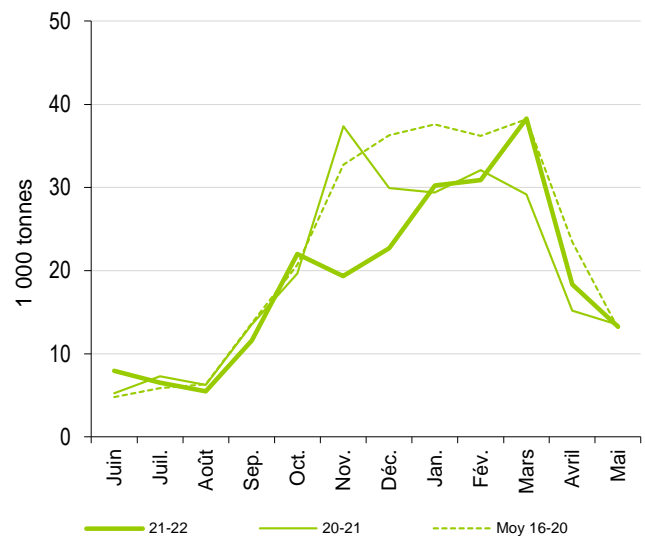
**S**elon les estimations de fin de campagne, au 1<sup>er</sup> mai 2022, la récolte nationale de choux-fleurs de la campagne 2021-2022 s'élèverait à 226 600 tonnes, soit une baisse de 5 % sur un an et 12 % par rapport à la moyenne 2016-2020. Les surfaces nationales (15 000 ha) afficheraient également une baisse, de 1 % par rapport à la campagne précédente et de 5 % par rapport à la campagne précédente. Depuis janvier 2022, les prix du chou-fleur sont en forte baisse sur un an, supérieure à 50% en mars et avril. En mai le chou-fleur a été déclaré en crise conjoncturelle pendant 21 jours.

**Prix du chou-fleur à la production**  
Des prix atones depuis janvier 2022



Source : Agreste - Insee

**Production nationale de choux-fleurs**  
Baisse de production à l'automne 2021, en partie compensée les mois suivants



Source : Agreste

Les prévisions de production de choux-fleurs sont estimées à partir d'échantillons régionaux d'observations quantitatives et qualitatives, provenant de sources multiples. Les dernières prévisions ont été arrêtées au 1<sup>er</sup> mai, sur la base de données transmises fin avril.

## Production et surface

Campagne de production (juin 2021 à avril 2022)

Unités : surface : ha production : t

Estimations au 01-Mai-2022		Nord	Ouest	Autres bassins	France
<b>Surface</b>	Eté	846	257	38	1 141
	Automne	447	4 719	355	5 521
	Hiver-Printemps	0	8 274	462	8 736
	<b>Total surfaces</b>	<b>1 293</b>	<b>13 250</b>	<b>855</b>	<b>15 398</b>
	<i>Evol 1 an</i>	0 %	-2 %	///	-1 %
	<i>Evol 5 ans</i>	-1 %	-7 %	///	-5 %
<b>Production</b>	Total production	19 714	192 152	14 695	226 561
	<i>Evol 1 an</i>	-5 %	-5 %	///	-5%
	<i>Evol 5 ans</i>	-2 %	-15 %	///	-12 %

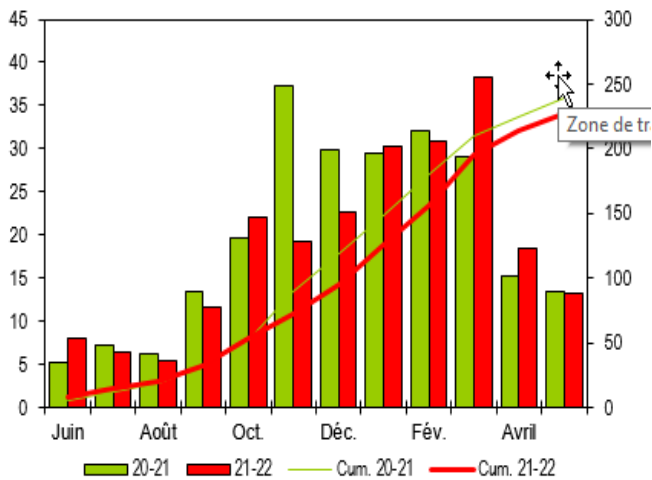
Source : Agreste

### Calendrier national de production de choux-fleurs

Production et cumul campagnes 2020- 2021 et 2021- 2022

Etabli au 01-Mai-2022

unité : 1000 t



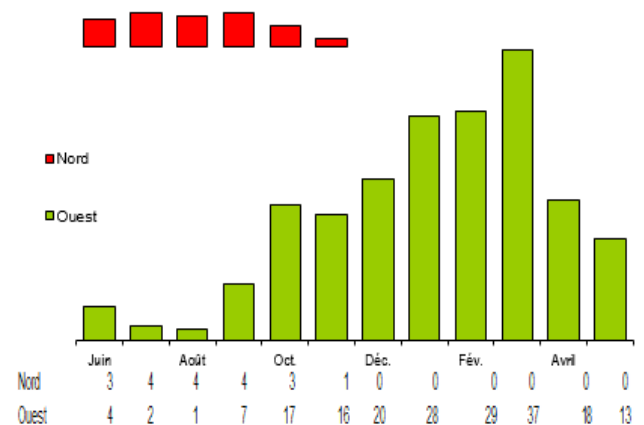
Source : Agreste

### Calendriers régionaux de production de choux-fleurs

Production de la campagne 2021-2022

Etabli au 01-Mai-2022

unité : 1000 t



Source : Agreste

## Méthodologie

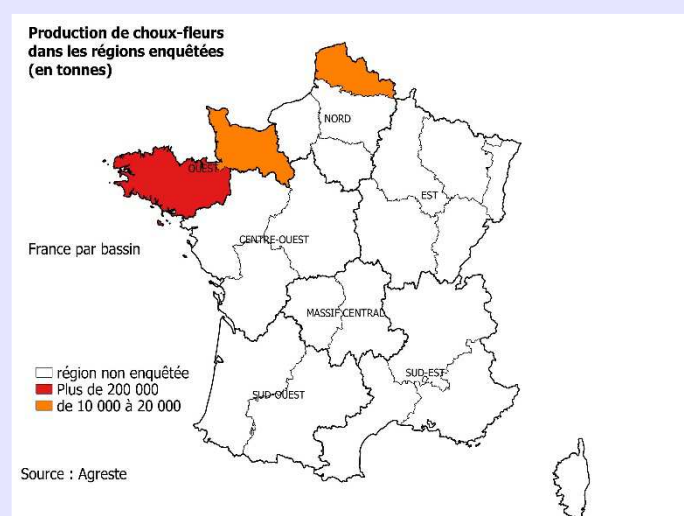
Les données de conjoncture légumière (surfaces, productions et calendriers) sont fournies selon le découpage par bassins de production représenté sur la carte ci-dessous. Au sein d'un bassin, les données pour les régions non enquêtées sont estimées en appliquant aux données de la Statistique agricole annuelle (SAA) l'évolution moyenne dans les régions enquêtées du bassin. Quand l'ensemble des régions d'un bassin sont non répondantes, l'estimation est fournie par les données de la SAA corrigées par l'évolution moyenne des bassins répondants.

L'enquête de conjoncture "**Chou-fleur**" porte sur 3 régions réparties dans 2 bassins de production :

- NORD : La région Nord-Pas-de-Calais représente 10 % de la production nationale ;
- OUEST : Les régions Bretagne et Basse Normandie représentent 85 % de la production nationale ;

L'ensemble de ces régions représente 95 % de la production nationale française de choux-fleurs en 2019.

**Crise conjoncturelle** : définition, seuils et détermination, consulter le [site RNM de FranceAgriMer rubrique indicateurs de marchés](#)



Bassin	Région
Centre-Ouest	Centre, Pays-de-la-Loire, Poitou-Charentes
Est	Alsace, Bourgogne, Champagne-Ardenne, Franche-Comté, Lorraine
Massif-Central	Auvergne, Limousin
Nord	Haute-Normandie, Ile-de-France, Nord-Pas-de-Calais, Picardie
Ouest	Basse-Normandie, Bretagne
Sud-Est	Corse, Languedoc-Roussillon, Provence-Alpes-Côte d'Azur, Rhône-Alpes
Sud-Ouest	Aquitaine, Midi-Pyrénées

**Calendrier de publication des infos rapides - Chou-fleur :**  
Mars - mai - décembre

## Pour en savoir plus

Toutes les séries conjoncturelles publiées pour le thème de cette Infos Rapides sont présentes dans l'espace « Données en ligne » du site Internet de la statistique agricole :

[www.agreste.agriculture.gouv.fr](http://www.agreste.agriculture.gouv.fr)