



septembre 2023 - n° 2023 - 116

**Infos rapides**

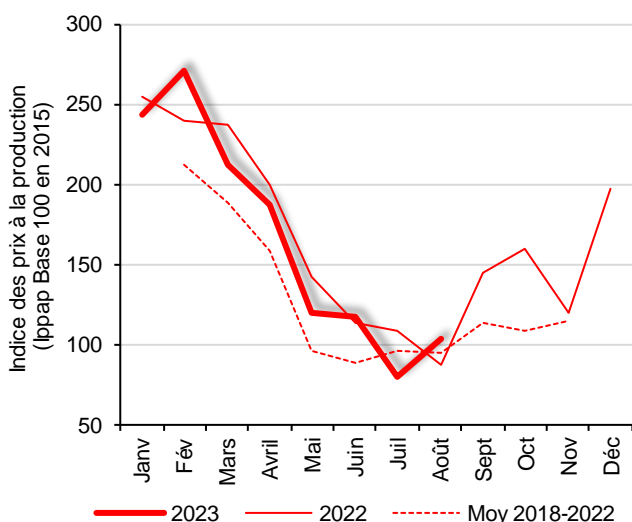
### Tomate – 2/3

## En juillet 2023, baisse des prix liée à une demande limitée par une météo maussade, mais rebond en août

**D**ébut septembre 2023, la production 2023 de tomates destinées au marché du frais est estimée à 457 000 tonnes, en baisse de 13 % par rapport à 2022 et de 15 % par rapport à la moyenne 2018-2022. Les surfaces nationales (2 650 ha) seraient quasi-stables (-0,2 %) sur un an et en retrait de 1% par rapport à la moyenne 2018-2022. Les prix à la production sont restés fermes jusqu'en juin. Ils accusent une baisse en juillet, en deçà des niveaux de 2022 et de la moyenne 2018-2022, sous l'effet d'une demande pénalisée par une météo défavorable, mais rebondissent en août (+10 % par rapport à la moyenne 2018-2022).

#### Prix des tomates à la production

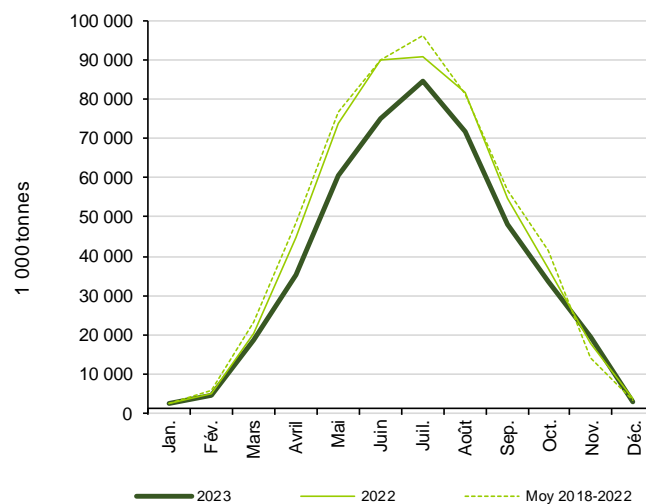
Chute en juillet, reprise en août



Source : Agreste-Insee

#### Production nationale de tomates

Une offre inférieure aux années précédentes



Source : Agreste



**MINISTÈRE  
DE L'AGRICULTURE  
ET DE LA SOUVERAINETÉ  
ALIMENTAIRE**

Liberté  
Égalité  
Fraternité

Les prévisions de production de tomates sont estimées à partir d'échantillons régionaux d'observations quantitatives et qualitatives, provenant de sources multiples. Les dernières prévisions ont été arrêtées au 1<sup>er</sup> septembre, sur la base de données transmises fin août.

## Production et surface

### Les faits marquants

### Une forte baisse des rendements sous serre en 2023

Au 1er septembre 2023, l'estimation des surfaces nationales 2023 implantées en tomates pour le marché du frais reste proche de l'estimation de juillet, à 2 650 hectares. Les surfaces sont relativement stables au niveau national (-0,2 % par rapport à 2022 et -1 % par rapport à la moyenne 2018-2022). La situation est plus contrastée selon les bassins : -14 % dans le bassin du Centre-Ouest et +4 % dans le bassin Ouest (développement des serres froides) par rapport à la moyenne des 5 dernières années.

Malgré la stabilité des surfaces, la production nationale 2023 destinée au marché du frais reculerait nettement, à 457 000 tonnes, soit une baisse de 13 % sur un an et de

15 % par rapport à la moyenne 2018-2022.

Le recul des récoltes concerne essentiellement les surfaces sous serre (-13 % sur un an contre -1 % pour les surfaces de plein air), en raison des coûts énergétiques encore élevés. La diversification des surfaces vers des variétés anciennes et petits fruits, avec des rendements plus faibles, est un autre facteur explicatif.

Seul le bassin Sud-Ouest échappe à cette tendance baissière grâce à une météo plus favorable pour la culture sous serre, avec des récoltes qui seraient supérieures de 13 % à la moyenne 2018-2022.

### Les indicateurs

### Une production 2023 sous serre en forte baisse

#### Tomate pour le marché du frais

Campagne de production 2023 (janvier à décembre)

Unités : surface : ha production : t

Estimations au 01-Sep-2023		Ouest	Centre Ouest	Sud Ouest	Sud Est	Autres bassins	France	Evol France 1 an
<b>Surface</b>	Serre	595	262	292	675	209	<b>2 033</b>	0%
	Plein air	31	87	126	247	124	<b>615</b>	0%
	<b>Total surfaces</b>	<b>626</b>	<b>349</b>	<b>418</b>	<b>922</b>	<b>333</b>	<b>2 648</b>	
	Evol 1 an	0%	-9%	4%	1%	///	<b>0%</b>	
	Evol 5 ans	<b>4%</b>	<b>-14%</b>	<b>1%</b>	<b>0%</b>	///	<b>-1%</b>	
<b>Production</b>	Serre	150 871	60 359	80 101	100 022	33 112	<b>424 465</b>	-13%
	Plein air	1 286	3 093	7 338	15 032	5 582	<b>32 331</b>	-1%
	<b>Total production</b>	<b>152 157</b>	<b>63 452</b>	<b>87 439</b>	<b>115 054</b>	<b>38 694</b>	<b>456 796</b>	
	Evol 1 an	-12%	-36%	5%	-12%	///	<b>-13%</b>	
	Evol 5 ans	<b>-14%</b>	<b>-35%</b>	<b>13%</b>	<b>-24%</b>	///	<b>-15%</b>	

Source : Agreste

### Mise en perspective

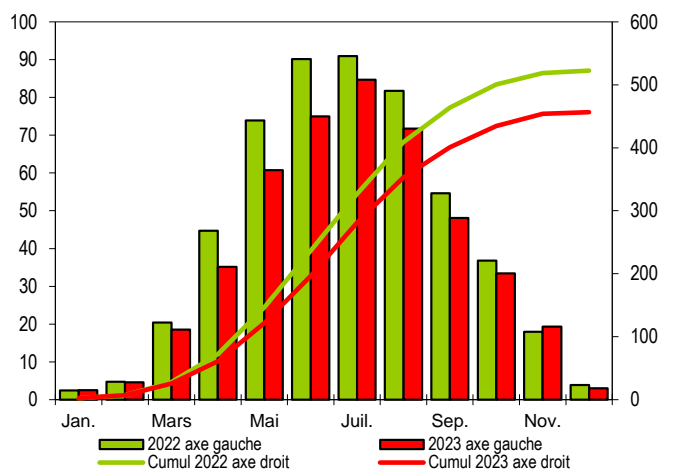
### Une réduction de l'offre particulièrement marquée au printemps

#### Calendrier national de production de tomates pour le marché du frais

Production et cumul campagne 2022 - 2023

Etabli au 01-Sep-2023

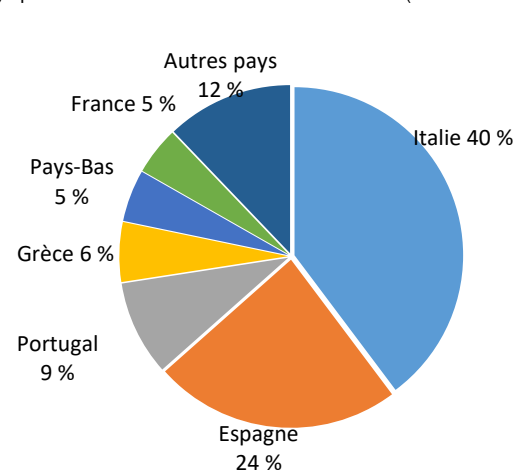
unité : 1000 t



Source : Agreste

#### Production européenne (UE à 27) de tomates en 2022

yc pour la transformation Total : 15 428 (1000 tonnes)



Source : Eurostat et estimations SSP

## Commercialisation

### Les faits marquants

### Fermeté des prix de la tomate, sauf en juillet 2023

De février à juin 2023, les prix à la production sont nettement supérieurs à ceux de la moyenne 2018-2022 (de 13 % en mars à 31 % en juin), sous l'effet du recul important de l'offre mensuelle en 2023 par rapport à la moyenne 2018-2022.

De mars à mai, les prix à la production sont cependant en retrait par rapport à 2022 bien que les volumes commercialisés soient inférieurs à ceux de 2022, la demande n'étant pas suffisamment présente.

En juin, les prix dépassent légèrement ceux de 2022, en lien avec une reprise de la consommation. En juillet, la concomitance du pic de production et d'une météo maussade qui n'incite pas à la consommation fait chuter

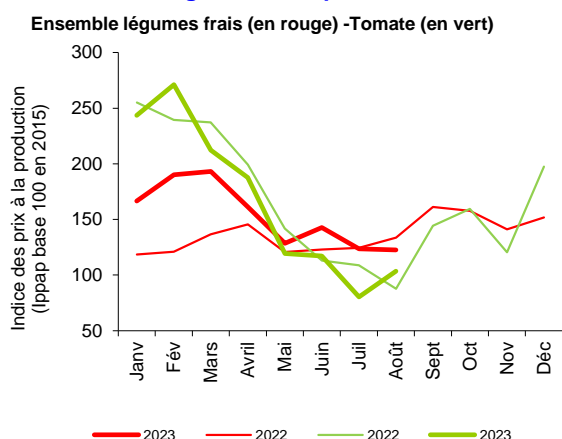
les cours, inférieurs de 26 % à juillet 2022 et de 16 % à la moyenne 2018-2022. En août, le retour d'une météo estivale relance la consommation, et les prix à la production se redressent à un niveau supérieur de 18 % à 2022 et de 10 % à la moyenne 2018-2022.

Entre janvier et juillet 2023, les importations (337 300 tonnes) sont stables par rapport à 2022 et les exportations (208 300 tonnes) sont en hausse de 9 %. Ainsi, le déficit commercial (-129 000 tonnes) se réduit de 11 % par rapport à la même période sur la campagne précédente.

### Les indicateurs

### En juillet 2023, une baisse des prix des tomates par rapport au mois précédent plus marquée que pour l'ensemble des légumes frais

#### Prix agricoles à la production



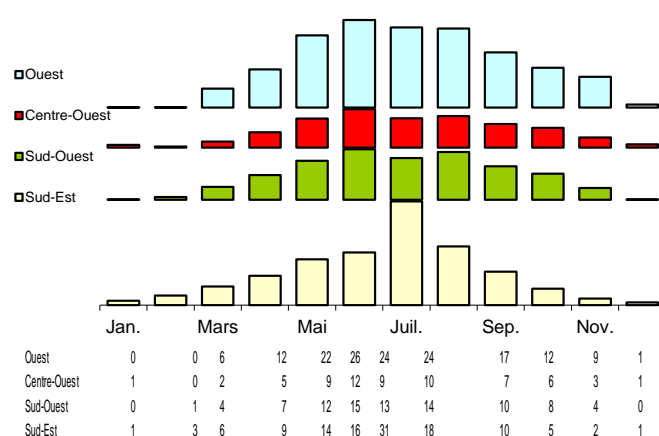
Source : Agreste-Insee

#### Calendriers régionaux de production de tomates

Production de la campagne 2023

Etabli au 01-Sep-2023

unité : 1000 t



Source : Agreste

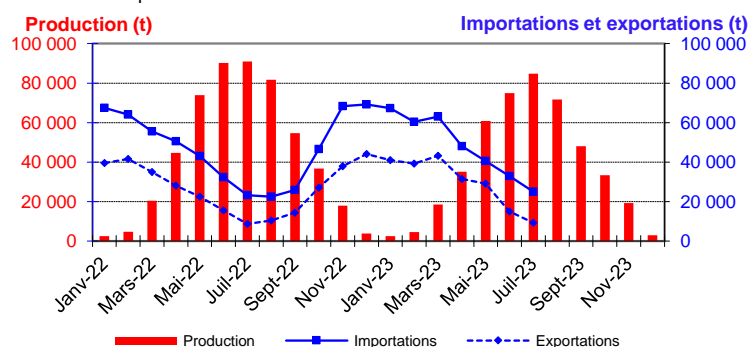
### Mise en perspective

### Des exportations supérieures à 2022 sur la période de mars à mai

#### Production et commerce extérieur de tomates

Etabli au 01-Sep-2023

Années 2022 et 2023



Source : Douanes et estimations SSP

#### Commerce extérieur de la France entre janvier et juillet 2023

	Quantité (tonne)		
	Importations	Exportations	Solde
Monde	337 265	208 270	-128 995
U.E. à 28	82 933	198 411	115 479
Pays-Tiers	254 332	9 859	-244 473
Allemagne	37	73 722	73 685
Belgique	15 276	9 686	-5 590
Espagne	52 077	16 481	-35 596
Pays-Bas	8 482	40 496	32 014
Maroc	247 735	ND	-247 735

Etabli au 01-Sep-2023

Source : Douanes

## Méthodologie

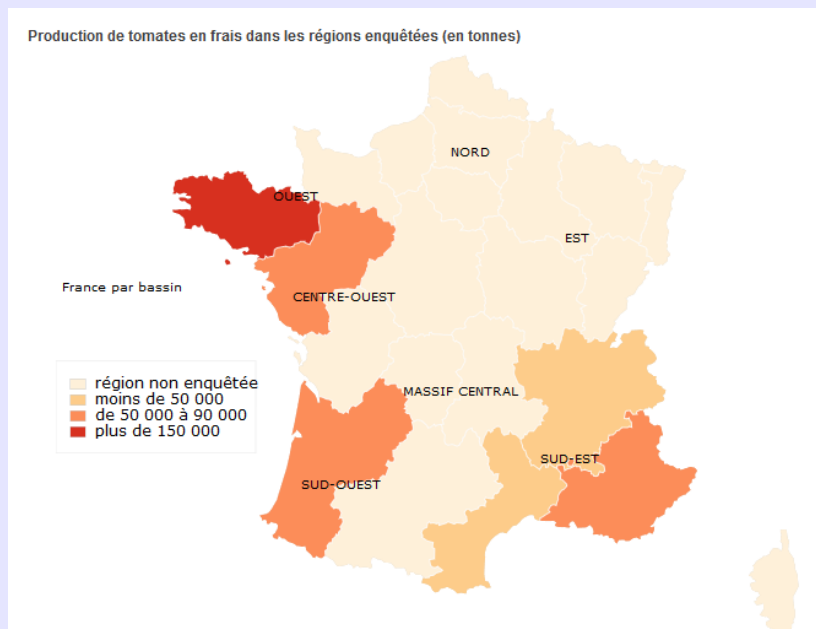
Les données de conjoncture légumière (surfaces, productions et calendriers) sont fournies selon le découpage par bassins de production représenté sur la carte ci-dessous. Au sein d'un bassin, les données pour les régions non enquêtées sont estimées en appliquant aux données de la Statistique agricole annuelle (SAA) l'évolution moyenne dans les régions enquêtées du bassin. Quand l'ensemble des régions d'un bassin sont non enquêtées, l'estimation est fournie par les données de la SAA corrigées par l'évolution moyenne des bassins répondants.

Le niveau d'observation reste l'ancienne région (nomenclature en 22 régions) car le découpage retenu pour les bassins s'appuie sur des critères climatiques.

L'enquête de conjoncture "**Tomate**" vise à estimer la production destinée au marché du frais. Elle porte sur 6 régions réparties dans 4 bassins de production :

- OUEST : La région Bretagne représente 32 % de la production nationale ;
  - CENTRE-OUEST : La région Pays-de-la-Loire représente 16 % de la production nationale ;
  - SUD-OUEST : La région Aquitaine représente 14 % de la production nationale ;
  - SUD-EST : Les régions Rhône-Alpes, Languedoc-Roussillon et Paca représente 23 % de la production nationale.
- L'ensemble de ces régions représente 85 % de la production française de tomate en frais en 2022.

**Crise conjoncturelle** : définition, seuils et détermination, consulter le [site RNM de FranceAgriMer rubrique indicateurs de marchés](#)



Bassin	Région ancienne nomenclature
Centre-Ouest	Centre, Pays-de-la-Loire, Poitou-Charentes
Est	Alsace, Bourgogne, Champagne-Ardenne, Franche-Comté, Lorraine
Massif-Central	Auvergne, Limousin
Nord	Haute-Normandie, Ile-de-France, Nord-Pas-de-Calais, Picardie
Ouest	Basse-Normandie, Bretagne
Sud-Est	Corse, Languedoc-Roussillon, Provence-Alpes-Côtes d'Azur, Rhône-Alpes
Sud-Ouest	Aquitaine, Midi-Pyrénées

**Calendrier de publication des infos rapides - Tomate :**  
juin- septembre- novembre

## Pour en savoir plus

Toutes les séries conjoncturelles publiées pour le thème de cette Infos Rapides sont présentes dans l'espace « Données en ligne » du site Internet de la statistique agricole :

[www.agreste.agriculture.gouv.fr](http://www.agreste.agriculture.gouv.fr)

## Agreste : la statistique agricole



Ministère de l'Agriculture et de la Souveraineté alimentaire  
Secrétariat Général

**SERVICE DE LA STATISTIQUE ET DE LA PROSPECTIVE**

3 rue Barbet de Jouy - 75349 Paris 07 SP  
Site Internet : [www.agreste.agriculture.gouv.fr](http://www.agreste.agriculture.gouv.fr)

Directeur de la publication : Vincent Marcus

Rédacteur : Sébastien Raulo  
Roselyne Trauchessec

Composition : SSP

Dépôt légal : à parution

© Agreste 2023

**Cette publication est disponible à parution sur le site Internet de la statistique agricole**  
<http://www.agreste.agriculture.gouv.fr> (dans la rubrique Conjoncture)