



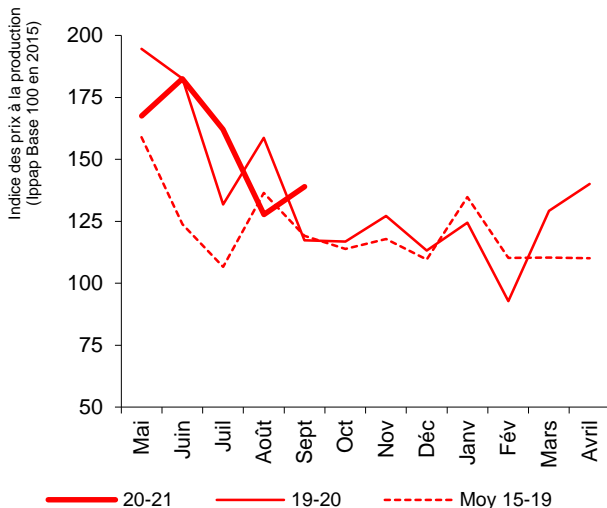
### Poireau - 1/3

#### Des prix bien orientés en septembre après un été en demi-teinte

**S**elon les premières estimations, au 1<sup>er</sup> octobre 2020, les surfaces nationales implantées en poireaux de la campagne 2020-2021 seraient en baisse de 1 % par rapport à 2019-2020 mais augmenteraient de 1 % par rapport aux surfaces moyennes des cinq dernières campagnes. La production nationale (147 600 tonnes) serait en recul de 5 % sur un an et de 5 % par rapport à la moyenne 2015-2019. L'offre pénalisée par le manque d'eau permet aux prix de rester à des niveaux fermes bien que la demande ne soit pas toujours au rendez-vous, notamment en août, mois ayant connu de fortes chaleurs, défavorables à la consommation. Le marché est plus équilibré en septembre tandis que les températures fraîchissent en fin de mois ; les prix sont en hausse de 18 % par rapport à la campagne précédente et de 17 % par rapport à la moyenne sur cinq ans.

#### Prix du poireau à la production

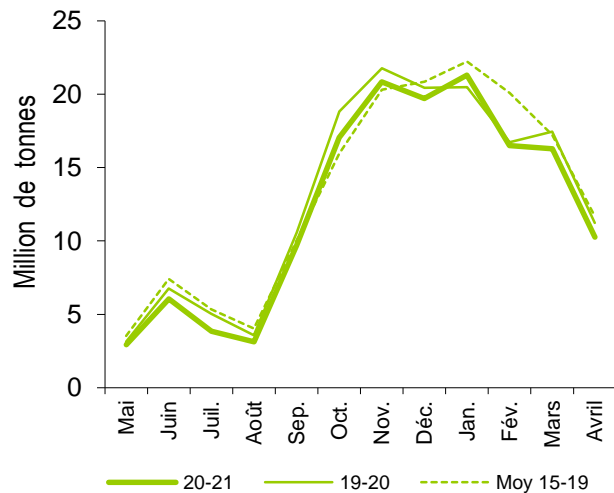
Pour la campagne 2020-2021, des cours globalement supérieurs à ceux de la moyenne



Source : Agreste - Insee

#### Production nationale de poireaux

Des volumes produits en 2020-2021 en repli sur un an et par rapport à la moyenne quinquennale



Source : Agreste



Les prévisions de production de poireaux sont estimées à partir d'échantillons régionaux d'observations quantitatives et qualitatives, provenant de sources multiples. Les dernières prévisions ont été arrêtées au 1<sup>er</sup> octobre, sur la base de données transmises fin septembre.

## Production et surface

### Les faits marquants

### Une production qui subit les conséquences de la canicule estivale

Les premières estimations, au 1<sup>er</sup> octobre 2020, des **surfaces nationales implantées en poireaux** pour la **campagne 2020-2021** sont de **4 985 ha** ; elles se replieraient de 1 % sur un an mais progresseraient de 1 % par rapport à la moyenne quinquennale. Les emblavements en poireau sont notamment en baisse pour les **Pays-de-la-Loire** et la **Normandie (bassins Ouest et Centre-Ouest)**.

La **production nationale de poireaux** atteindrait **147 560 tonnes** soit un recul de 5 % sur un an et de 5 % par rapport à la moyenne des cinq campagnes précédentes. Seul le **bassin Nord** verrait ses récoltes croître à la faveur de rendements à la hausse. Tandis que la plupart des régions entrent en production en août, les **Pays-de-la-Loire** effectuent leur transition entre le

poireau primeur et celui d'hiver, période de creux traditionnel en terme de production pour ce bassin.

La sécheresse intervenue à l'été 2020 pèse sur les rendements de la plupart des bassins producteurs et retarde parfois la croissance des cultures. Les calibres et la qualité restent corrects sauf pour quelques secteurs notamment en **Auvergne-Rhône-Alpes** dont les rendements diminuent. Accentuées par les fortes chaleurs, les attaques de thrips se sont multipliées, particulièrement dans les **Hauts-de-France**.

En septembre, les récoltes sont déficitaires à hauteur de 8 % par rapport à la campagne précédente et de 4 % par rapport à la moyenne 2015-2019.

### Les indicateurs

### Des rendements globalement en baisse en ce début de campagne 2020-2021

Campagne de production 2020 (mai 2020 à avril 2021)

Unités : surface : ha production : t

Estimations au 01-Oct-2020		Nord	Ouest	Sud Est	Centre Ouest	Autres bassins	France
<b>Surface</b>	Surface en production	981	1 363	665	1 290	686	<b>4 985</b>
	<i>Evol 1 an</i>	0 %	-3 %	0 %	-2 %	///	<b>-1 %</b>
	<i>Evol Moy 5 ans</i>	-1%	-2%	-3%	-1%	///	<b>1%</b>
<b>Production</b>	Total production	26 361	42 773	24 089	38 237	16 097	<b>147 557</b>
	<i>Evol 1 an</i>	4 %	-2 %	-16 %	-9 %	///	<b>-5 %</b>
	<i>Evol Moy 5 ans</i>	-2%	-8%	-7%	-6%	///	<b>-5%</b>

Source : Agreste

### Mises en perspective

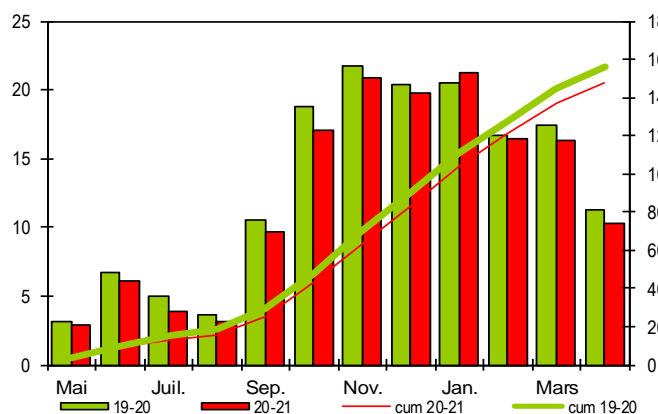
### Les arrachages mensuels annoncés en baisse sur toute la campagne 2020-2021

#### Calendrier national de production de poireau

Production et cumul campagnes 2019-2020 et 2020-2021

Etabli au 01-Oct-2020

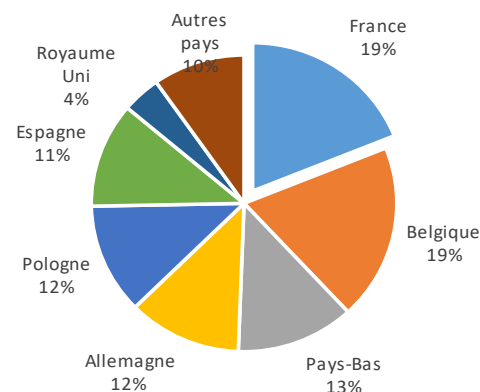
unité : 1000 t



Source : Agreste

#### Production européenne de poireau en 2017

Total : 830 (1000 tonnes)



Source : Eurostat et estimations SSP

## Les faits marquants

### A l'exception du mois d'août, des prix fermes sur la campagne du poireau primeur 2020-2021

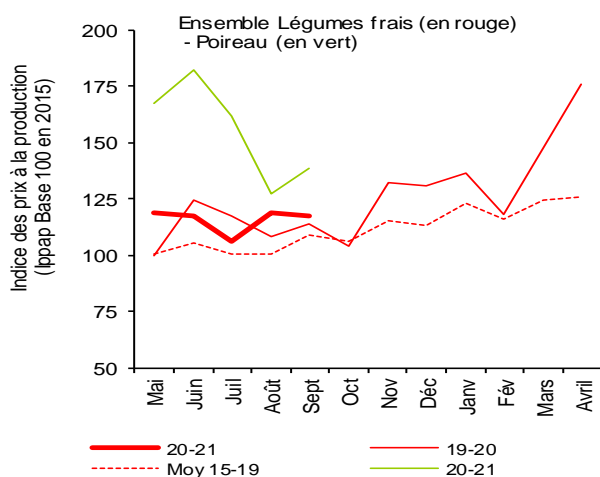
En début de campagne 2020-2021, suite au confinement, les prix sont soutenus par rapport aux prix moyens 2015-2019. En juin, le climat maussade soutient la demande pour le poireau, produit traditionnellement hivernal. En août, malgré le creux de production saisonnier, les cours reculent au-delà de la moyenne des 5 dernières campagnes, le marché faisant face à une consommation inerte au vu de la météo estivale. En septembre, l'offre disponible étant déficitaire, les prix renchérissent à nouveau, la demande étant quelque peu activée par le retour de températures plus fraîches en fin de mois ; ils sont en hausse de 18 % par rapport à la campagne précédente et de 17 % par rapport à la moyenne sur cinq ans.

Depuis le début de la campagne 2020-2021 (entre mai et août 2020), les exportations s'élèvent à 4 400 tonnes, soit un repli de 14 % sur un an et, avec des importations en hausse de 16 % sur un an, à 6 900 tonnes, le solde déficitaire (- 2 500 tonnes) se creuse de près de 200 % sur un an.

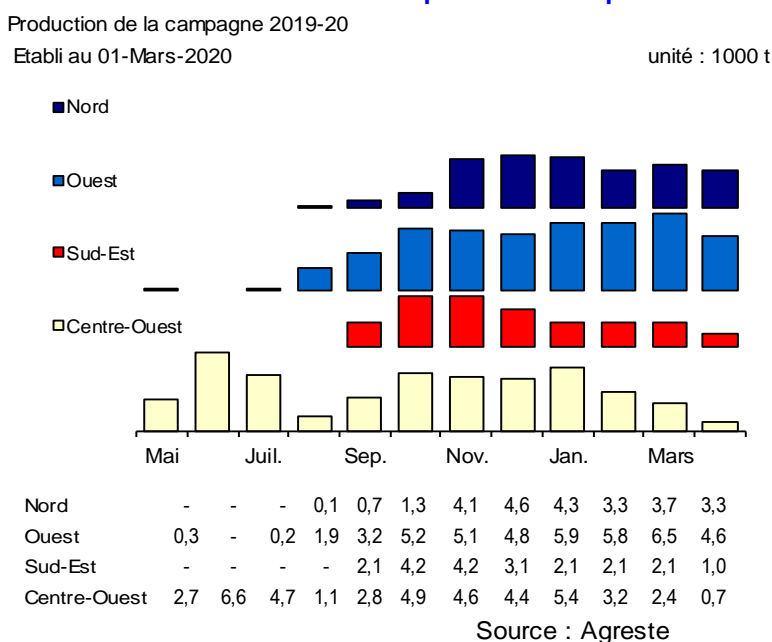
## Les indicateurs

### Les cours du poireau bien au-dessus de ceux des légumes frais sur la campagne 2020-2021

#### Prix agricole à la production



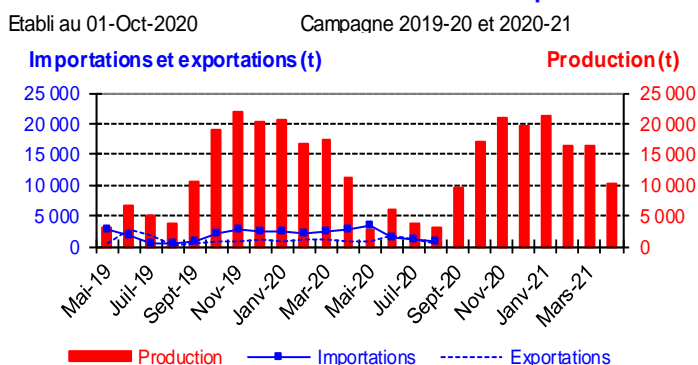
#### Calendriers des bassins de production de poireau



## Mise en perspective

### Un net repli des exportations qui creuse le déficit du commerce extérieur

#### Production et commerce extérieur de poireau



#### Commerce extérieur de la France sur janvier-août 2020

	Quantité (tonnes)		
	Importations	Exportations	Solde
Monde	16 333	8 162	-8 171
UE à 28	14 652	6 044	-8 608
Belgique	9 793	878	-8 915
Pologne	52	405	353
Allemagne	431	1 445	1 014
Espagne	2 517	1 950	-567
Royaume Uni	4	309	305
Pays Bas	918	378	-540

Situation au 01-Oct-2020

Source : Douanes

## Méthodologie

Les données de conjoncture légumière (surfaces, productions et calendriers) sont fournies selon le découpage par bassins de production représentés sur la carte ci-dessous. Les régions non enquêtées au sein d'un bassin sont estimées en appliquant aux données de la Statistique agricole annuelle (SAA) l'évolution moyenne des régions enquêtées du bassin. Quand un bassin n'est pas enquêté, l'estimation est fournie par les données de la SAA corrigées par l'évolution moyenne des bassins enquêtés. L'ancienne région Aquitaine n'est plus enquêtée depuis la campagne 2018-2019.

Le niveau d'observation reste l'ancienne région (nomenclature en 22 régions) car le découpage retenu pour les bassins s'appuie sur des critères climatiques.

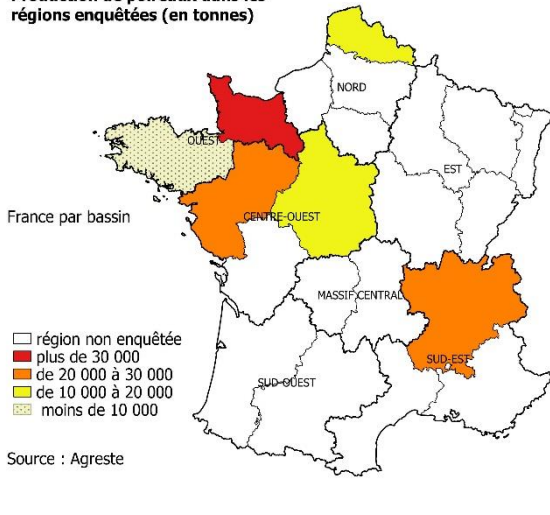
L'enquête de conjoncture "**Poireau**" porte sur 6 régions réparties dans 4 bassins de production :

- **NORD** : La région Nord-Pas-de-Calais représente 13 % de la production nationale ;
- **OUEST** : Les régions Basse-Normandie, Bretagne représentent 31 % de la production nationale ;
- **CENTRE-OUEST** : Les régions Centre, Pays-de-la-Loire représentent 23 % de la production nationale ;
- **SUD-EST** : La région Rhône-Alpes représente 14 % de la production nationale.

L'ensemble de ces régions représente, en 2018, 81 % de la production française de poireau.

**Définition crise conjoncturelle** : consulter le [site RNM de FranceAgriMer rubrique indicateurs de marchés](#)

Production de poireaux dans les régions enquêtées (en tonnes)



Composition des bassins de production

Bassin	Région
<b>Centre-Ouest</b>	Centre, Pays-de-la-Loire, Poitou-Charentes
<b>Est</b>	Alsace, Bourgogne, Champagne-Ardenne, Franche-Comté, Lorraine
<b>Massif-Central</b>	Auvergne, Limousin
<b>Nord</b>	Haute-Normandie, Ile-de-France, Nord-Pas-de-Calais, Picardie
<b>Ouest</b>	Basse-Normandie, Bretagne
<b>Sud-Est</b>	Corse, Languedoc-Roussillon, Provence-Alpes-Côte d'Azur, Rhône-Alpes
<b>Sud-Ouest</b>	Aquitaine, Midi-Pyrénées

**Calendrier de publication des infos rapides - Poireau :**  
janvier - mars - octobre

## Pour en savoir plus

Toutes les séries conjoncturelles publiées pour le thème de cette Infos Rapides sont présentes dans l'espace « Données en ligne » du site Internet de la statistique agricole :

[www.agreste.agriculture.gouv.fr](http://www.agreste.agriculture.gouv.fr)



## Agreste : la statistique agricole

Ministère de l'Agriculture et de l'Alimentation  
Secrétariat Général  
**SERVICE DE LA STATISTIQUE ET DE LA PROSPECTIVE**  
3 rue Barbet de Jouy - 75349 Paris 07 SP  
Site Internet : [www.agreste.agriculture.gouv.fr](http://www.agreste.agriculture.gouv.fr)

Directrice de la publication : Corinne Prost  
Rédacteur : Morgane Le Fustec  
Composition : SSP  
Dépôt légal : à parution

© Agreste 2020

Cette publication est disponible à parution sur le site Internet de la statistique agricole  
<http://www.agreste.agriculture.gouv.fr> (dans la rubrique Conjoncture)